

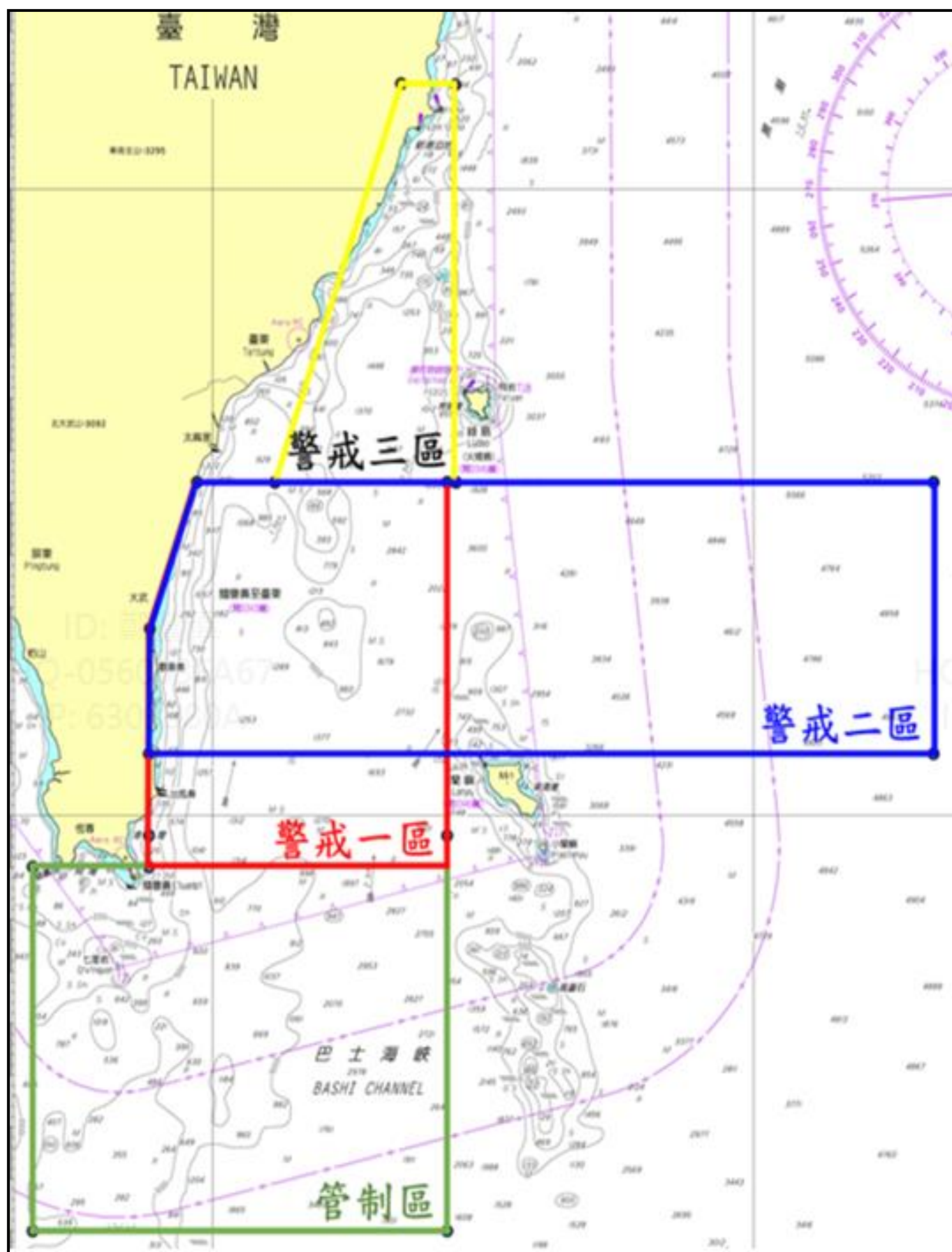
# 空軍 112 年度「重要操演」東南部地區空域管制申請單

實施日期	實施時間（ <u>本地時間</u> ）	使用空域	備註
112 年 8 月 1-4、7 日	0700-1040、1250-1520 18,000 呎 MSL 以下， 協調使用	管制區： 下列各點所連範圍： 215500N 1212600E 212000N 1212600E 212000N 1204000E 215500N 1204000E 以上各點連線區域	※備註： 1、操演期間派遣 連絡官至近場 臺負責戰航管 協調作業。 2、承辦人： 楊凱麟少校 軍用電話：274314 自動電話： (02)2377-1744 手機： 0928-528173
112 年 8 月 8-11、14-18、21-25 日	0430-0740、1250-1520 18,000 呎 MSL 以下， 協調使用		
112 年 8 月 8-11、14 日	0430-0740 18,000 呎 MSL 以下， 空域關閉	警戒一區 A： 下列各點所連範圍： 223200N 1205736E 223200N 1212600E 215500N 1212600E 215500N 1205300E 221900N 1205300E 以上各點連線區域	
112 年 8 月 15-18、21-25 日	0400-0615 18,000 呎 MSL 以下， 空域關閉		
	0615-0740 0 至無限高， 空域關閉		
112 年 8 月 1-4、7 日	0700-1040、1250-1520 18,000 呎 MSL 以下， 協調使用	警戒一區 B： 下列各點所連範圍： 223200N 1205736E 223200N 1212400E 215500N 1212400E 215500N 1205300E 221900N 1205300E 以上各點連線區域	
112 年 8 月 8-11、14 日	1250-1400 18,000 呎 MSL 以下， 協調使用		
	1400-1520 18,000 呎 MSL 以下， 空域關閉		
112 年 8 月 15-18、21-25 日	1250-1400 18,000 呎 MSL 以下， 協調使用		
	1400-1520 18,000 呎 MSL 以下， 空域關閉		

# 空軍 112 年度「重要操演」東南部地區空域管制申請單

實施日期	實施時間（本地時間）	使用空域	備註
112 年 8 月 8-11、14 日	0530-0740 18,000 呎 MSL 以下， 空域關閉	<b>警戒二區：</b> 下列各點所連範圍： 223200N 1205736E 223200N 1222600E 220600N 1222600E 220600N 1205300E 221900N 1205300E 以上各點連線區域	
112 年 8 月 15-18、21-25 日	0400-0615 18,000 呎 MSL 以下， 空域關閉		
	0615-0740 0 至無限高， 空域關閉		
112 年 8 月 15-18、21-25 日	0615-0700 0 至無限高， 空域關閉	<b>警戒三區：</b> 下列各點所連範圍： 223200N 1210700E 231000N 1212100E 231000N 1212700E 223200N 1212700E 以上各點連線區域	

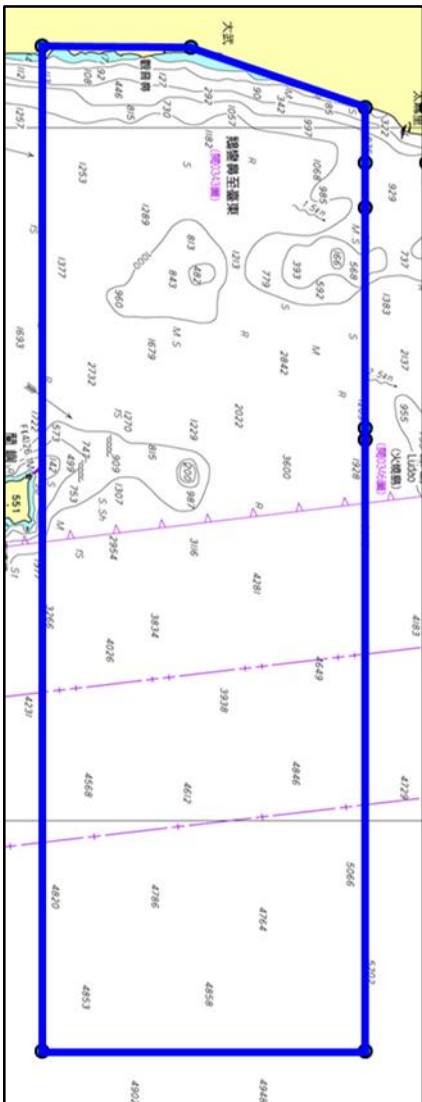
# 公告使用空域範圍示意圖



# 國防部空軍司令部對空（海）實彈射擊報告單

分送單位（機關）	射擊單位	63800 部隊	<b>射擊危險區域要圖</b> 
內政部警政署	射擊目的	年度訓練	
民用航空局	射擊時間	如飛航公告申請單時段	<div style="display: flex; align-items: center; justify-content: center;"> <div style="writing-mode: vertical-rl; text-orientation: upright; margin-right: 5px;">對空域 對海域 危險區域 (經緯度)</div> <div> <p>警戒一區 A：</p> <p>下列各點所連範圍：</p> <p>223200N 1205736E</p> <p>223200N 1212600E</p> <p>215500N 1212600E</p> <p>215500N 1205300E</p> <p>221900N 1205300E</p> <p>或</p> <p>警戒一區 B：</p> <p>下列各點所連範圍：</p> <p>223200N 1205736E</p> <p>223200N 1212400E</p> <p>215500N 1212400E</p> <p>215500N 1205300E</p> <p>221900N 1205300E</p> </div> </div>
飛航服務總臺			
基隆海岸電臺	射擊地點	東南部地區海、空域	
交通部航港局	使用武器	對海(空)武器	
交通部航政司	射擊彈數	依年度射擊計畫實施	
交通部航港局 北部航務中心	高度起算	AMSL	
交通部航港局 中部航務中心	座標系統	WGS 84	
交通部航港局 南部航務中心	對空域 對海域 危險區域 (經緯度)		
交通部航港局 東部航務中心			
行政院 農業委員會漁業署			
高雄市政府海洋局			
行政院海岸巡防署			
海岸巡防署 海洋巡防總局			
海岸巡防署 海岸巡防總局	危險區域 中心點	22°21'32"N 121°16'45"E	
國防部戰情中心			
國防部參謀本部 情報參謀次長室	最小半徑	5NM	敬致  部隊長
國防部參謀本部 訓練參謀次長室			
國防部陸軍司令部			
國防部海軍司令部			
國防部空軍司令部	最大彈道 高度	如飛航公告申請單	
國防部憲兵指揮部			
國防部後備指揮部			
國防部電訊發展室	備註：	1. 實際執行之空管範圍以民航局所發佈為準。 2. 船隻及航空器請避開測試海、空域以策安全。 3. 臨時變更將以電話傳真通知。	連絡人：楊凱麟少校 軍用電話：274314 自動電話：(02)2377-1744 手機：0928-528173
空軍作戰指揮部			
陸軍司令部後勤指揮部			

# 國防部空軍司令部對空（海）實彈射擊報告單

分送單位（機關）	射擊單位	63800 部隊	<div style="text-align: center;">射擊危險區域要圖</div> 
內政部警政署	射擊目的	年度訓練	
民用航空局	射擊時間	如飛航公告申請單時段	
飛航服務總臺			
基隆海岸電臺	射擊地點	東南部地區海、空域	
交通部航港局	使用武器	對海(空)武器	
交通部航政司	射擊彈數	依年度射擊計畫實施	
交通部航港局 北部航務中心	高度起算	AMSL	
交通部航港局 中部航務中心	座標系統	WGS 84	
交通部航港局 南部航務中心	對空域 對海域 危險區域 (經緯度)	警戒二區： 下列各點所連範圍： 223200N 1205736E 223200N 1222600E 220600N 1222600E 220600N 1205300E 221900N 1205300E	
交通部航港局 東部航務中心			
行政院 農業委員會漁業署			
高雄市政府海洋局			
行政院海岸巡防署			
海岸巡防署 海洋巡防總局			
海岸巡防署 海岸巡防總局			
國防部戰情中心			
國防部參謀本部 情報參謀次長室	危險區域 中心點	22°21'32"N 121°39'45"E	
國防部參謀本部 訓練參謀次長室			
國防部陸軍司令部	最小半徑	5NM	
國防部海軍司令部	最大彈道 高度	如飛航公告申請單	
國防部空軍司令部			
國防部憲兵指揮部			
國防部後備指揮部	備註： 1. 實際執行之空管範圍以民航局所發佈為準。 2. 船隻及航空器請避開測試海、空域以策安全。 3. 臨時變更將以電話傳真通知。	敬致  <div style="text-align: right;">部隊長</div>	
國防部電訊發展室			
空軍作戰指揮部			
陸軍司令部後勤指揮部			

連絡人：楊凱麟少校  
 軍用電話：274314  
 自動電話：(02)2377-1744  
 手機：0928-528173



# 國防部空軍司令部對空（海）實彈射擊報告單

分送單位（機關）	射擊單位	63800 部隊	<b>射擊危險區域要圖</b> 
內政部警政署	射擊目的	年度訓練	
民用航空局	射擊時間	如飛航公告申請單時段	<div style="display: flex; justify-content: space-between; align-items: center;"> <div style="width: 40%;"> 敬致   <div style="text-align: right;">部隊長</div> </div> <div style="width: 55%;"> 聯絡人：楊凱麟少校  軍用電話：274314  自動電話：(02)2377-1744  手機：0928-528173 </div> </div>
飛航服務總臺			
基隆海岸電臺	射擊地點	東南部地區海、空域	
交通部航港局	使用武器	對海(空)武器	
交通部航政司	射擊彈數	依年度射擊計畫實施	
交通部航港局 北部航務中心	高度起算	AMSL	
交通部航港局 中部航務中心	座標系統	WGS 84	
交通部航港局 南部航務中心	對空域 對海域 危險區域 (經緯度)	警戒三區： 下列各點所連範圍： 223200N 1210700E 231000N 1212100E 231000N 1212700E 223200N 1212700E	
交通部航港局 東部航務中心			
行政院 農業委員會漁業署			
高雄市政府海洋局			
行政院海岸巡防署			
海岸巡防署 海洋巡防總局			
海岸巡防署 海岸巡防總局			
國防部戰情中心			
國防部參謀本部 情報參謀次長室	危險區域 中心點	22°51'00"N 121°17'00"E	<div style="display: flex; justify-content: space-between; align-items: center;"> <div style="width: 40%;"> 敬致   <div style="text-align: right;">部隊長</div> </div> <div style="width: 55%;"> 聯絡人：楊凱麟少校  軍用電話：274314  自動電話：(02)2377-1744  手機：0928-528173 </div> </div>
國防部參謀本部 訓練參謀次長室			
國防部陸軍司令部	最小半徑	5NM	
國防部海軍司令部	最大彈道 高度	如飛航公告申請單	
國防部空軍司令部			
國防部憲兵指揮部			
國防部後備指揮部	備註： 1. 實際執行之空管範圍以民航局所發佈為準。 2. 船隻及航空器請避開測試海、空域以策安全。 3. 臨時變更將以電話傳真通知。		
國防部電訊發展室			
空軍作戰指揮部			
陸軍司令部後勤指揮部			