

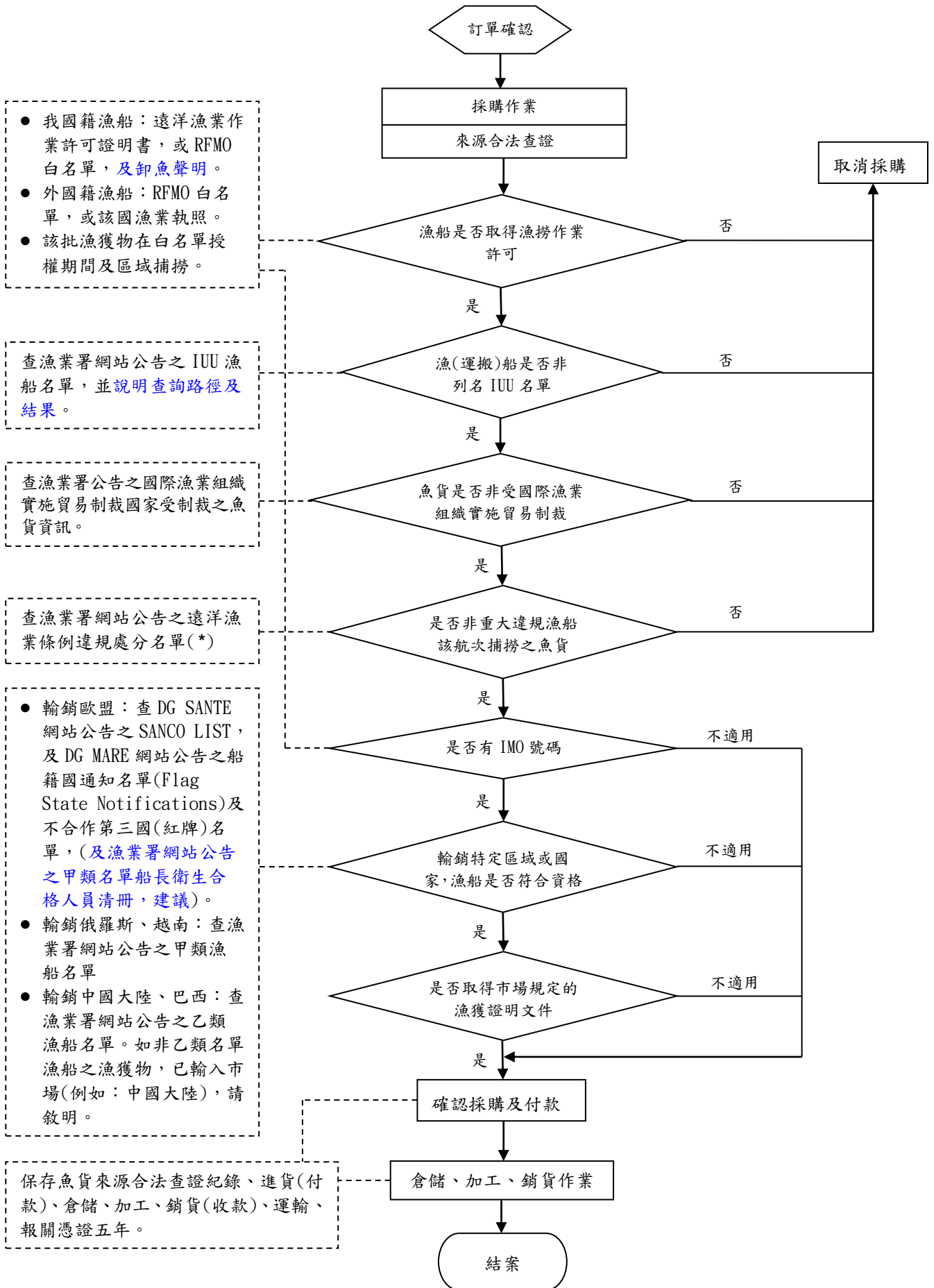
○○○公司
○○○年度採購、銷售遠洋漁業漁獲
物或漁產品行為規範及作業流程
自行查核報告

日期：○年○月○日

(公司名稱，請自行輸入)			
標題	採購、銷售遠洋漁業漁獲物或 漁產品行為規範及作業流程	文件編號	○○○
		制訂日期	○年○月○日
版別	3.0	修訂日期	○年○月○日

- 一、 依據農業部漁業署 113 年 11 月 12 日農漁字第 1131536223 號令修正發布之「遠洋漁業漁獲物或漁產品出口業者核准及管理辦法」(以下簡稱本辦法)制(修)訂。
- 二、 適用本公司(行)外銷本辦法附件一所列之遠洋漁業漁獲物或漁產品。
- 三、 本公司(行)從事買賣或加工本辦法附件一所列之遠洋漁業漁獲物或漁產品，於聯繫相關往來供應對象應關注漁獲物來源符合下列要求：
 - (一) 漁獲物或漁產品為國際漁業組織所管理之魚種者，確保該漁獲物或漁產品係來自列名國際漁業組織核准作業之漁船。
 - (二) 確保漁獲物或漁產品非來自遠洋漁業條例第十三條第二項公告之非法、未報告及不受規範漁撈作業漁船名單之漁船。
 - (三) 確保漁獲物或漁產品非國際漁業組織實施貿易制裁國家受制裁之漁獲物或漁產品。
 - (四) 確保漁獲物或漁產品之我國籍供貨漁船未有違反遠洋漁業條例第十三條第一項規定之情形。
 - (五) 確保漁獲物或漁產品之非我國籍供貨漁船，未有違反船籍國法令規定或養護管理措施之情形。
- 四、 採購、運送、倉儲、加工或銷售，務必詳實填寫採購、銷售查核表(附件二)及核實是否符合條列之規定。
- 五、 若不慎採購非法之漁獲物，務必遵守公司(行)IUU 魚貨標準處理作業程序(附件三)處理之，不可有隱匿不報之行為。
- 六、 每批次進、銷、存流程之相關文件、每年自行查核報告及教育訓練紀錄，務必妥善留存五年。
- 七、 本公司(行)已設置管理小組或指定專責人員(附件四)，督導採購、銷售漁獲物或漁產品行為規範及作業流程之確實執行。

採購、銷售作業流程



附件一 遠洋魚貨出口業者出口之遠洋漁業漁獲物或漁產品種類一覽表修正規定

CCC 號列	貨名(中文)	貨名(英文)
0303.41.00.00-5	冷凍長鰭鮪	Albacore or Longfinned tunas (<i>Thunnus alalunga</i>), frozen
0303.42.00.00-4	冷凍黃鰭鮪	Yellowfin tunas (<i>Thunnus albacares</i>), frozen
0303.43.00.00-3	冷凍正鰹	Skipjack or stripe-bellied bonito (<i>Euthynnus (Katsuwonus) pelamis</i>), frozen
0303.44.00.00-2	冷凍大目鮪	Bigeye tuna (<i>Thunnus obesus</i>), frozen
0303.45.00.00-1	冷凍大西洋及太平洋黑鮪	Atlantic and Pacific bluefin tunas, frozen
0303.46.00.00-0	冷凍南方黑鮪	Southern bluefin tuna (<i>Thunnus maccoyii</i>), frozen
0303.49.00.00-7	其他冷凍鮪魚(鮪屬)	Other tunas (of genus <i>thunnus</i>), frozen
0303.57.00.00-6	冷凍劍旗魚	Swordfish, frozen
0303.59.10.00-2	冷凍秋刀魚	Pacific Saury, frozen
0303.59.90.20-1	冷凍旗魚	Marlins, sailfishes, spearfish, frozen
0303.81.00.52-3	冷凍鋸峰齒鯊	Blue shark (<i>Prionace glauca</i>), frozen
0303.81.00.53-2	冷凍馬加鯊	Shortfin mako shark (<i>Isurus oxyrinchus</i>), frozen
0303.81.00.90-7	其他冷凍鯊魚	Dogfish and other sharks, frozen
0303.89.89.42-2	冷凍鱆魚	Dorado, frozen
0303.92.00.00-3	冷凍鯊魚翅	Shark fins, frozen
0304.84.00.00-2	冷凍劍旗魚魚片	Swordfish fillets, frozen
0304.87.00.10-7	冷凍大西洋及太平洋黑鮪魚片	Atlantic and Pacific bluefin tunas (<i>Thunnus thynnus</i> , <i>Thunnus orientalis</i>), fillets or steaks, frozen
0304.87.00.20-5	冷凍南方黑鮪魚片	Southern bluefin tuna (<i>thunnus maccoyii</i>), fillets or steaks, frozen
0304.87.00.30-3	冷凍大目鮪魚片	Bigeye tuna (<i>thunnus obesus</i>), fillets or steaks, frozen
0304.87.00.40-1	冷凍長鰭鮪魚片	Albacore or Longfinned tunas (<i>Thunnus alalunga</i>) fillets, frozen
0304.87.00.50-8	冷凍黃鰭鮪魚片	Yellowfin tunas (<i>Thunnus albacares</i>) fillets, frozen
0304.87.00.60-6	冷凍正鰹魚片	Skipjack or stripe-bellied bonito (<i>Euthynnus (Katsuwonus) pelamis</i>)

CCC 號列	貨名(中文)	貨名(英文)
		fillets, frozen
0304.87.00.99-1	其他冷凍鮪魚魚片	Other tunas (of genus thunnus) fillets, frozen
0304.88.00.13-3	冷凍鋸峰齒鯊魚片	Blue shark (Prionace glauca), fillets, frozen
0304.88.00.14-2	冷凍馬加鯊魚片	Shortfin mako shark (Isurus oxyrinchus), fillets, frozen
0304.88.00.19-7	冷凍角鯊及其他鯊魚魚片	Dogfish, other sharks, rays and skates fillets, frozen
0304.89.90.21-3	冷凍旗魚片 (正旗魚科)	Marlins (Istiophoridae family), fillets or steaks, frozen
0304.89.90.23-1	冷凍鱈魚片	Dorado, fillets or steaks, frozen
0304.91.10.00-1	冷凍劍旗魚漿	Frozen Swordfish (Xiphias gladius), minced (surimi)
0304.91.90.00-4	冷凍之其他劍旗魚肉 (不論是否經剁細)	Other swordfish (Xiphias gladius) meat (whether or not minced), frozen
0304.96.10.00-6	冷凍角鯊及其他鯊魚漿	Frozen dogfish and other sharks, minced (surimi)
0304.96.90.11-6	冷凍鋸峰齒鯊肉 (不論是否經剁碎)	Blue shark (Prionace glauca) meat (whether or not minced), frozen
0304.96.90.12-5	冷凍馬加鯊肉 (不論是否經剁碎)	Shortfin mako shark (Isurus oxyrinchus) meat (whether or not minced), frozen
0304.96.90.90-0	冷凍角鯊及其他鯊魚肉 (不論是否經剁細)	Dogfish and other sharks meat (whether or not minced), frozen
0304.99.90.21-1	冷凍之大西洋及太平洋黑鮪魚肉 (不論是否經剁細)	Atlantic and Pacific bluefin tunas (Thunnus thynnus, Thunnus orientalis) meat (whether or not minced), frozen
0304.99.90.22-0	冷凍之南方黑鮪魚肉 (不論是否經剁細)	Southern bluefin tuna (Thunnus maccoyii) meat (whether or not minced), frozen
0304.99.90.23-9	冷凍大目鮪魚肉 (不論是否經剁細)	Bigeye tuna (Thunnus obesus) meat (whether or not minced), frozen
0304.99.90.24-8	冷凍長鰭鮪魚肉 (不論是否經剁細)	Albacore or Longfinned tunas (Thunnus alalunga) meat (whether or not minced), frozen
0304.99.90.25-7	冷凍黃鰭鮪魚肉 (不論是否經剁細)	Yellowfin tunas (Thunnus albacares) meat (whether or not minced), frozen
0304.99.90.29-3	其他冷凍鮪魚魚肉 (不論是	Other tunas (of genus thunnus) meat

CCC 號列	貨名(中文)	貨名(英文)
	否經剁細)	(whether or not minced), frozen
0304.99.90.30-0	冷凍正鯷魚肉 (不論是否經 剁細)	Skipjack or stripe-bellied bonito meat (whether or not minced), frozen
0305.39.90.40-0	乾、鹹或浸鹹秋刀魚之切 片，但未燻製	Saury fillets, dried, salted or in brine, but not smoked
0305.49.90.30-0	燻製秋刀魚	Saury, smoked
0305.69.90.40-3	鹹秋刀魚	Saury, salted or in brine
0307.43.20.90-6	其他冷凍魷魚，但未燻製	Other squid, frozen, but not smoked
0307.49.24.00-5	乾、鹹或浸鹹魷魚，但未燻 製	Squid, dried, salted or in brine, but not smoked
0307.49.34.90-4	其他燻製魷魚	Other squid, smoked

附件二 採購、銷售遠洋漁業漁獲物或漁產品查核表

銷貨批號		銷貨日期	
魚貨名稱		銷貨數量	

檢核項目	是	否	NA	查核說明
1.1 漁獲物或漁產品是否來自國際漁業組織核准作業之漁船。				
1.2 漁獲物或漁產品是否非來自遠洋漁業條例第十三條第二項公告之非法、未報告及不受規範漁撈作業漁船名單之漁船。				
1.3 漁獲物或漁產品是否來自未違反遠洋漁業條例第十三條第一項規定之我國籍漁船。				
1.4 漁獲物或漁產品是否非國際漁業組織實施貿易制裁國家受制裁之漁獲物或漁產品。				
1.5 該批漁獲物或漁產品之非我國籍供貨漁船未有違反船籍國法令規定及養護管理措施之情形。				
1.6 漁獲物或漁產品之供貨漁船，是否依國際漁業組織養護管理措施取得國際海事組織(IMO)船舶識別號碼或勞氏(LR)登記號碼。				
1.7 漁獲物或漁產品如輸銷歐盟，其供貨漁船所屬船籍國是否為依歐盟第1005/2008號打擊IUU漁撈作業法規第20條通知核可之國家，且非歐盟公告之不合作第三國。				
1.8 漁獲物或漁產品如輸銷歐盟、越南、俄羅斯、中國大陸、巴西等特定國家，是否由符合該等國家衛生規範之漁船所供應。				
2.1 載運漁獲物或漁產品之我國漁船或非我國籍運搬船，是否非來自遠洋漁業條例第十三條第二項公告之非法、未報告及不受規範漁撈作業之漁船。				
3.1 漁獲物或漁產品如輸銷歐盟，是				

否儲放於符合歐盟衛生規範之倉儲廠。				
3.2 漁獲物或漁產品暫存之倉儲廠，是否詳細記載入出庫之原料、成品及數量、入出庫日期、置放區域、供貨漁船、作業漁場、漁撈日期等資訊。				
4.1 漁獲物或漁產品如輸銷歐盟、越南、俄羅斯、中國大陸、巴西等特定國家，是否由符合歐盟衛生規範之加工廠所加工。				
4.2 使用進口原料加工製成之漁產品輸銷歐盟，進口原料是否取得輸出國主管機關所核發之衛生證明書（EUHC），及供貨漁船所屬船籍國主管機關所核發之輸歐盟漁獲證明書（EUCC）。				
4.3 漁獲物或漁產品如經加工，加工廠是否詳細記載入出庫之原料、成品及數量、入出庫日期、置放區域、供貨漁船、作業漁場、漁撈日期、原料魚使用量及成品製成量等資訊。				
4.4 漁獲物或漁產品如經加工，加工廠是否詳細記載相關權責機關規定之漁獲物來源聲明書及出售流程紀錄表，以清楚辨識漁獲物來源及成品出貨量。				
5.1 該批購入之漁獲物或漁產品，依規定向主管機關申報進、銷、存資料。				
5.2 該批購入之漁獲物或漁產品，依遠洋漁業漁獲證明書核發辦法申請漁獲證明書者，依該辦法規定辦理核銷。				
以上採購、倉儲、加工、運銷、查核等流程相關證明資料須保存五年以上。				

承辦人：

主管：

採購、銷售相關表單

【漁船/運搬船查證】

漁船船名	國籍	IMO NO.	漁業種類	漁撈期間	作業許可證書編號 期間 海域	漁業執照編號 期間 海域 漁獲對象
FV XXX CTX-XXX						
CV(運搬船)						
IUU 名單	○年○月○日查詢漁業署網站路徑,「首頁/漁業法令/(請填寫查詢路徑)」,非 IUU 漁船。					
違反遠洋漁業條例違規名單	○年○月○日查詢漁業署網站路徑,「首頁/遠洋漁業管理專區/(請填寫查詢路徑)」,非名單漁船。					

【卸售-進倉-加工-出倉-出口查證】

卸魚日	購入日	進倉日	加工日	出倉日	出口日	
XXX/XX/XX ~ XXX/XX/XX	XXX/XX/XX	XXX/XX/XX	XXX/XX/XX	XXX/XX/XX	XXX/XX/XX	
卸魚聲明重量 (公斤)	購入重量 (公斤)	入庫重量 (公斤)	成品重量 原料重量 (公斤)	出庫重量 (公斤)	出口重量 (公斤)	
XXX	XXX	XXX	XXX	XXX	NW:XXX GW:XXX (XXX 袋)	
單據名稱 編號	單據名稱 編號	單據名稱 編號	單據名稱 編號	單據名稱 編號	單據名稱 編號	
卸魚聲明書 XXX	三聯式統一發票 XXX	XXX	XXX	XXX	出口報單 XXX 商業發票(CI) XXX 裝箱單(PL) XXX 提單(BL) XXX	
買賣合約書	買方: 交易品項: 交貨地點: 交貨期間:		賣方: 數量:			
提單其他資訊	Shipper/Exporter: Vessel/Voy. No.: Place of receipt: Container No.:		Consignee: Place of Discharge:			
進銷存申報	該批申報與留存文件一致。					
漁獲證明書	劍旗魚漁獲統計文件(SD)					
		漁船名	文件編號	核發量(公斤)	核發日期	核銷日期
	FV01		GL106S0XXX			

管制點	標準處理程序說明
自行發現	<ol style="list-style-type: none">1. 採購前發現，通知供應商停止該批魚貨採購，檢附證明文件通報主管機關，並記錄。2. 採購後出口前發現，通知供應商退貨，檢附證明文件通報主管機關，並記錄。3. 出口後發現，通知客戶並依客戶指示處理善後，檢附證明文件通報主管機關，並記錄。
客戶通知	依客戶指示處理善後，通知供應商（退運），檢附證明文件通報主管機關，並記錄。
主管機關通知	依主管機關指示處理善後，通知供應商及客戶（退運），檢附證明文件送主管機關備查，並記錄。
供應商管理	本公司採購、銷售之魚貨如涉及 IUU，經查明屬實，依情節輕重將魚貨供應商列為觀察或拒絕往來對象，並依雙方交易條件向供應商申請索賠。

附件四 管理小組(2人)或專責人員(1人)教育時數訓練紀錄