

# 交通部航港局航船布告

中華民國 114 年 12 月 29 日

## 中共公布於臺灣周邊海域進行軍演海域航行警示訊息

依據 114 年 12 月 29 日相關媒體訊息辦理  
說明 針對 114 年 12 月 30 日 8 時至 18 時中共進行重要軍事演訓行動一事，呼籲軍演期間相關船隻避開演習區域，改以繞行方式進出國際商港，注意航行安全。

### 位置 (區域 1 座標位置)

- A 北緯 26°32'00.0"，東經 121°40'00.0"。
- B 北緯 26°32'00.0"，東經 122°36'00.0"。
- C 北緯 25°43'00.0"，東經 122°36'00.0"。
- D 北緯 25°43'00.0"，東經 121°40'00.0"。\*WGS84

### (區域 2 座標位置)

- E 北緯 24°59'00.0"，東經 120°04'00.0"。
- F 北緯 25°39'00.0"，東經 121°13'00.0"。
- G 北緯 26°17'00.0"，東經 121°13'00.0"。
- H 北緯 25°37'00.0"，東經 120°04'00.0"。\*WGS84

### (區域 3 座標位置)

- I 北緯 23°27'00.0"，東經 118°14'00.0"。
- J 北緯 23°27'00.0"，東經 119°13'00.0"。
- L 北緯 22°13'00.0"，東經 119°44'00.0"。
- K 北緯 22°13'00.0"，東經 118°45'00.0"。\*WGS84

### (區域 4 座標位置)

- M 北緯 21°49'00.0"，東經 119°16'00.0"。
- N 北緯 21°49'00.0"，東經 121°00'00.0"。
- O 北緯 21°05'00.0"，東經 121°00'00.0"。
- P 北緯 21°05'00.0"，東經 119°16'00.0"。\*WGS84

### (區域 5 座標位置)

- T 北緯 21°58'00.0"，東經 121°40'00.0"。
- S 北緯 21°58'00.0"，東經 122°28'00.0"。
- R 北緯 23°23'00.0"，東經 122°28'00.0"。
- Q 北緯 23°23'00.0"，東經 121°40'00.0"。\*WGS84

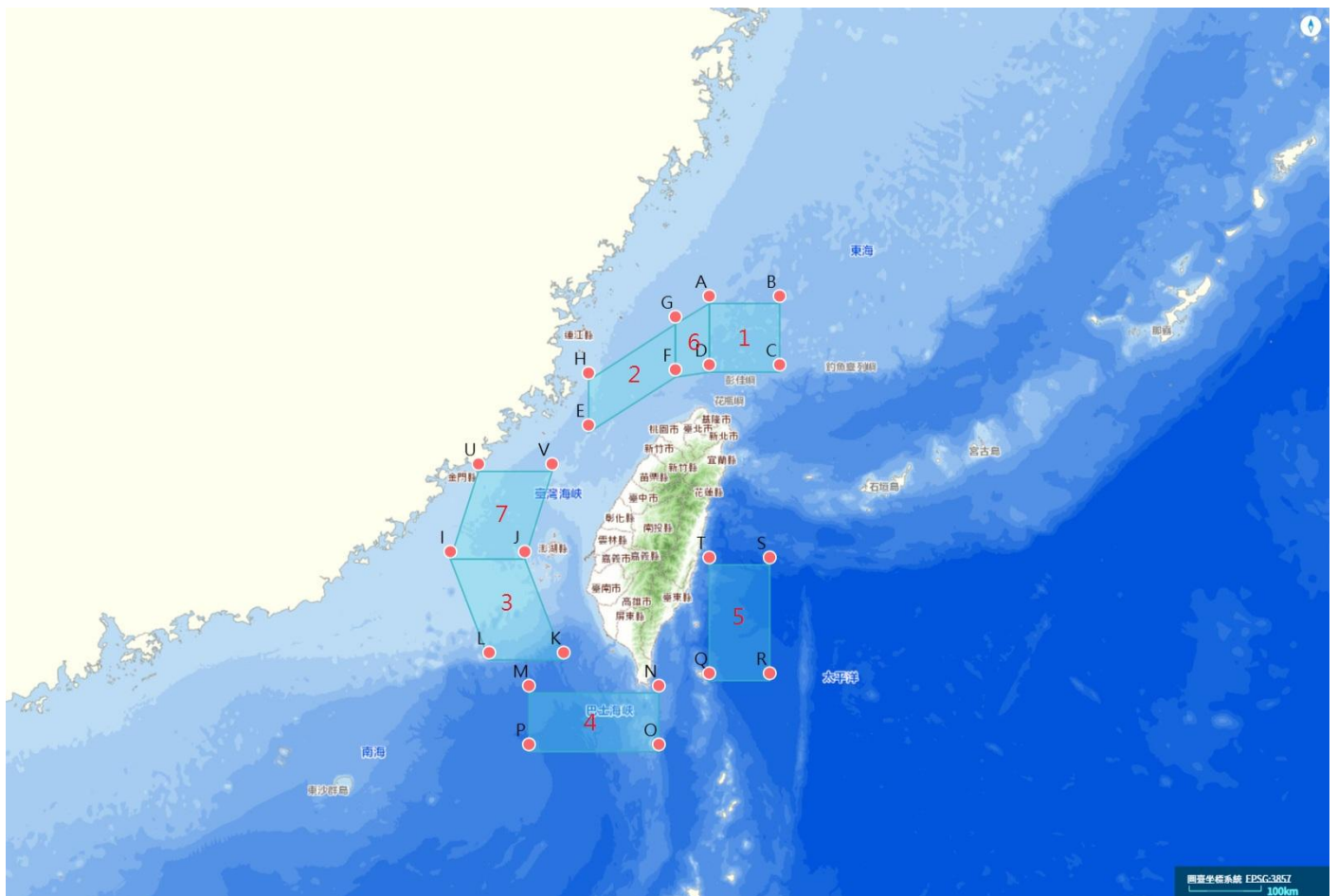
(區域 6 座標位置)

- A 北緯 26°32'00.0"，東經 121°40'00.0"。
- D 北緯 25°43'00.0"，東經 121°40'00.0"。
- F 北緯 25°39'00.0"，東經 121°13'00.0"。
- G 北緯 26°17'00.0"，東經 121°13'00.0"。\*WGS84

(區域 7 座標位置)

- I 北緯 23°27'00.0"，東經 118°14'00.0"。
- J 北緯 23°27'00.0"，東經 119°13'00.0"。
- U 北緯 24°31'00.0"，東經 118°36'00.0"。
- V 北緯 24°31'00.0"，東經 119°35'00.0"。\*WGS84

交通部航港局局長  
葉協隆



# NOTICE TO MARINERS

Published by Maritime Port Bureau, MOTC, R.O.C.

---

December 29, 2025

Navigation warning for CCP military exercises conducted in the waters surrounding Taiwan.

Source Handled in accordance with relevant media reports dated December 29, 2025.

Details Regarding the significant military exercises conducted by the Chinese Communist Party from 8:00 AM to 6:00 PM on December 30, 2025, we urge relevant vessels to avoid the exercise area during the period and use alternative routes to enter and exit Port, paying attention to navigation safety.

Positions (NO. 1 region)

A:Lat.26°32'00.0"N., Long.121°40'00.0"E.

B:Lat.26°32'00.0"N., Long.122°36'00.0"E.

C:Lat.25°43'00.0"N., Long.122°36'00.0"E.

D:Lat.25°43'00.0"N., Long.121°40'00.0"E. \*WGS84

(NO. 2 region)

E:Lat.24°59'00.0"N., Long.120°04'00.0"E.

F:Lat.25°39'00.0"N., Long.121°13'00.0"E.

G:Lat.26°17'00.0"N., Long.121°13'00.0"E.

H:Lat.25°37'00.0"N., Long.120°04'00.0"E. \*WGS84

(NO. 3 region)

I:Lat.23°27'00.0"N., Long.118°14'00.0"E.

J:Lat.23°27'00.0"N., Long.119°13'00.0"E.

L:Lat.22°13'00.0"N., Long.119°44'00.0"E.

K:Lat.22°13'00.0"N., Long.118°45'00.0"E. \*WGS84

(NO. 4 region)

M:Lat.21°49'00.0"N., Long.119°16'00.0"E.

N:Lat.21°49'00.0"N., Long.121°00'00.0"E.

O:Lat.21°05'00.0"N., Long.121°00'00.0"E.

P:Lat.21°05'00.0"N., Long.119°16'00.0"E. \*WGS84

(NO. 5 region)

T:Lat.21°58'00.0"N., Long.121°40'00.0"E.

S:Lat.21°58'00.0"N., Long.122°28'00.0"E.

R:Lat.23°23'00.0"N., Long.122°28'00.0"E.

Q:Lat.23°23'00.0"N., Long.121°40'00.0"E. \*WGS84

(NO. 6 region)

A:Lat.26°32'00.0"N., Long.121°40'00.0"E.

D:Lat.25°43'00.0"N., Long.121°40'00.0"E.

F:Lat.25°39'00.0"N., Long.121°13'00.0"E.

G:Lat.26°17'00.0"N., Long.121°13'00.0"E. \*WGS84

(NO. 7 region)

I:Lat.23°27'00.0"N., Long.118°14'00.0"E.

J:Lat.23°27'00.0"N., Long.119°13'00.0"E.

U:Lat.24°31'00.0"N., Long.118°36'00.0"E.

V:Lat.24°31'00.0"N., Long.119°35'00.0"E. \*WGS84

*Director General Hsieh-Lung, Yeh  
Maritime and Port Bureau, MOTC*

