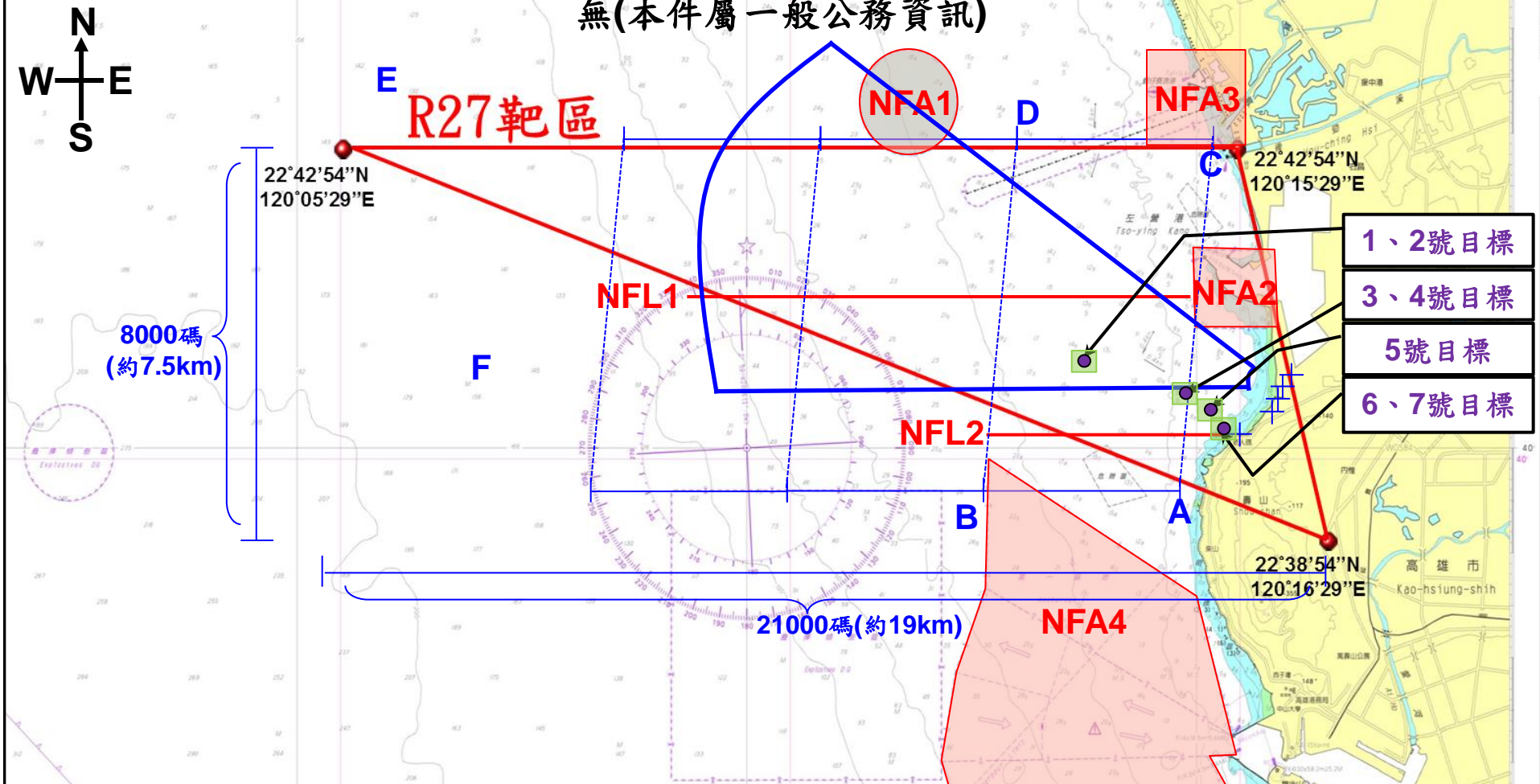


# 實彈射擊安全限制示意圖

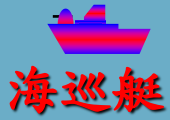
無(本件屬一般公務資訊)



R27靶區	禁射區(線)		目標		警戒船		限制因素			
業管單位	NFA1	漁場	1號	3000m	A	M109x1	通報文號	國海戰訓字第1150082135號函		
海軍教準部	NFA2	左營港出入	2號	3000m	B	飛彈快艇	航空最低	500ft	空域	3000ft/地面
			3號	800m						
南北縱長約7.5公里，東西橫約19公里，臨近蚵仔寮漁港及高雄港，略成一直角三角型靶區。	NFA3	蚵仔寮漁港	4號	800m	C	M109x1	彈高最高	300m	觀測	能見度>1km
	NFA4	高雄港錨地	5號	400m	D	飛彈快艇	照明彈	≤5級	UAS風	<4級
	NFL1	信號臺向西	6號	100m	E	海巡艇	安全諸元	≤200	UAS高	<2000m
	NFL2	老人礁向西	7號	100m	F		浪高	≤5級	UAS	8km

# 安全警戒區域位置圖

無(本件屬一般公務資訊)



飛彈快艇

M109艇

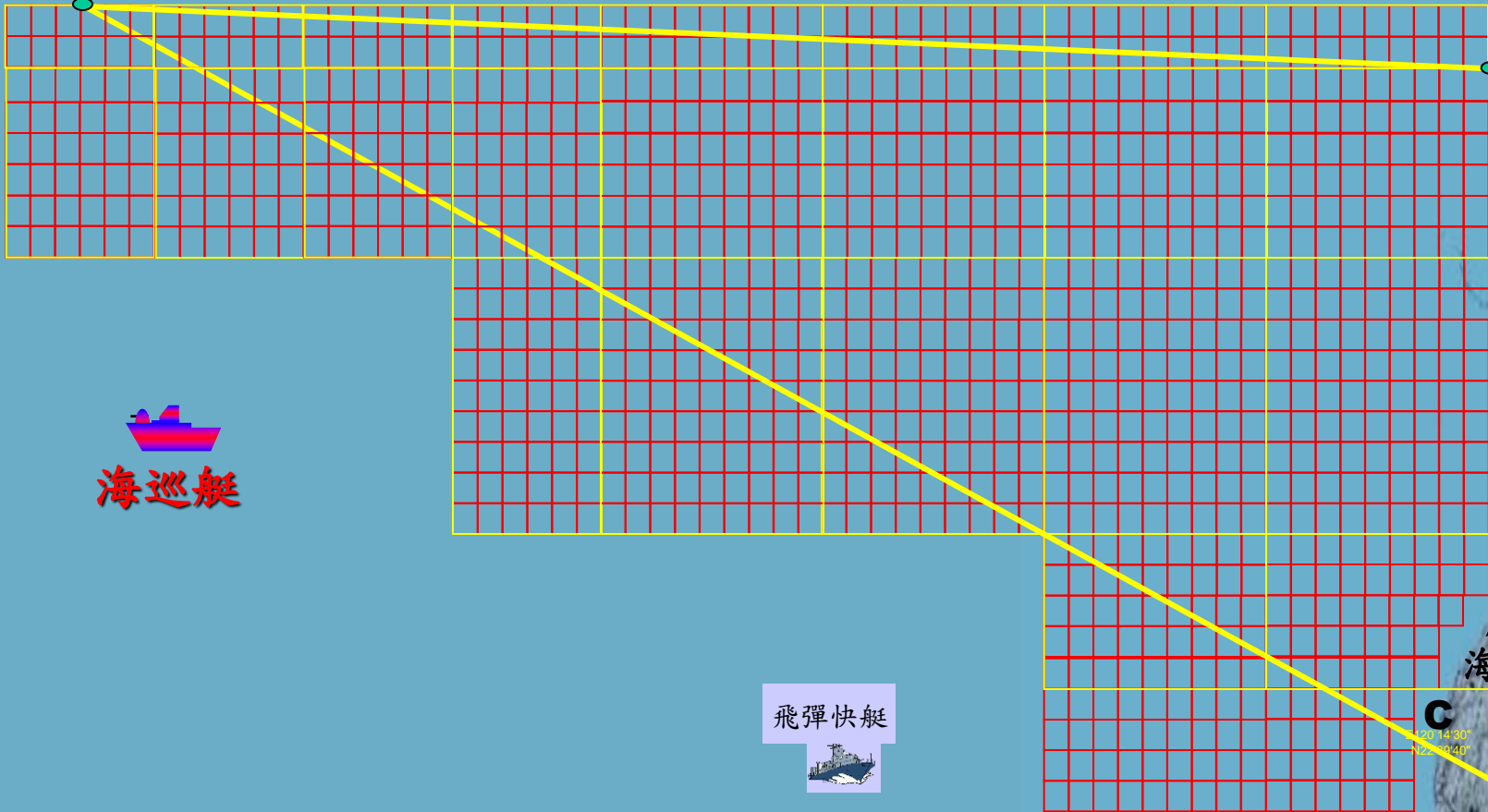
03'00" 04'00" 05'00" 08'00" 09'00" 10'30" 12'00" 13'30"

A

E 120 03'30"  
N 22 43'20"



E 120 03'00"  
N 22 43'20"



B



飛彈快艇

M109艇

N 22 40'30"

E 120 05'00"  
N 22 39'40"

N 22 39'00"

海七哨

海五哨

火牛區

C

E 120 14'20"  
N 22 39'40"

壽山

海軍陸戰隊115年度作戰計畫演練射擊  
安全管制人員聯絡官編組表

區分	級	職	職掌	位置
安	中編	參校官	擔任安全管制組組長，負責驗證本次射擊各式武器，射擊安全全般事宜。	安管中心
	少計	畫校官	負責本次安全管制聯絡官、警戒、交管人員派遣，掌握射擊陣地勤務相關事宜。	安管中心
全	中步	兵士	擔任左營信號台安全管制聯絡官。	左營信號台
	中步	兵士	擔任神鷹基地飛航安全管制聯絡官。	神鷹基地塔台
	下步	兵士	進駐高雄港務分公司船舶交通服務中心VTC塔臺擔任連絡官。	VTC塔台
管	下步	兵士	擔任海巡艇通聯管制官。	巡防艇
	下步	兵士	擔任飛彈快艇通聯管制官。	飛彈快艇
	下步	兵士	擔任飛彈快艇通聯管制官。	飛彈快艇
	中步	兵士	擔任M109艇通聯管制官。	M109快艇
制	下步	兵士	擔任M109艇通聯管制官。	M109快艇
	中步	兵士	進駐高雄一港口安檢所擔任連絡官。	高雄一港口安檢所
	中步	兵士	進駐柴山安檢所擔任連絡官。	柴山安檢所
	下步	兵士	進駐蚵仔寮漁港安檢所擔任連絡官。	蚵仔寮漁港安檢所
組				

射擊公告

本部於3月17至19日0800-1200時（預備日3月20日）實施實彈射擊，射擊區域為左營港區外海(R-27海域)，請通報漁船作業於射擊時間勿禁入此區，以維射擊安全。

此 致

R27海上管制區域：

A : 22° 42' 54" N  
120° 05' 29" E  
B : 22° 42' 54" N  
120° 15' 29" E  
C : 22° 38' 54" N  
120° 16' 29" E

中華民國 115 年 3 月 2 日

海軍陸戰隊115年度作戰計畫演練射擊安全管制人員聯絡官編組表

區分	級	職	職	掌	位	置
安	中編	參	校官	擔任安全管制組組長，負責驗證本次射擊各式武器，射擊安全全般事宜。	安管中心	
	少計	畫	校官	負責本次安全管制聯絡官、警戒、交管人員派遣，掌握射擊陣地勤務相關事宜。	安管中心	
全	中步	兵	士	擔任左營信號台安全管制聯絡官。	左營信號台	
	中步	兵	士	擔任神鷹基地飛航安全管制聯絡官。	神鷹基地塔台	
	下步	兵	士	進駐高雄港務分公司船舶交通服務中心VTC塔臺擔任連絡官。	VTC塔台	
管	下步	兵	士	擔任海巡艇通聯管制官。	巡防艇	
	下步	兵	士	擔任飛彈快艇通聯管制官。	飛彈快艇	
	下步	兵	士	擔任飛彈快艇通聯管制官。	飛彈快艇	
制	中步	兵	士	擔任M109艇通聯管制官。	M109快艇	
	下步	兵	士	擔任M109艇通聯管制官。	M109快艇	
	中步	兵	士	進駐高雄一港口安檢所擔任連絡官。	高雄一港口安檢所	
	中步	兵	士	進駐柴山安檢所擔任連絡官。	柴山安檢所	
組	下步	兵	士	進駐蚵仔寮漁港安檢所擔任連絡官。	蚵仔寮漁港安檢所	

射擊公告

本部於4月14至16日0800-1200時（預備日4月17日）實施實彈射擊，射擊區域為左營港區外海(R-27海域)，請通報漁船作業於射擊時間勿禁入此區，以維射擊安全。

此 致

R27海上管制區域：

A : 22° 42' 54" N  
 120° 05' 29" E  
 B : 22° 42' 54" N  
 120° 15' 29" E  
 C : 22° 38' 54" N  
 120° 16' 29" E

中華民國 115 年 4 月 3 日

海軍陸戰隊115年度作戰計畫演練射擊  
安全管制人員聯絡官編組表

區分	級	職	職	掌位	置
安	中編	參校官	擔任安全管制組組長，負責驗證本次射擊各式武器，射擊安全全般事宜。		安管中心
	少計	畫校官	負責本次安全管制聯絡官、警戒、交管人員派遣，掌握射擊陣地勤務相關事宜。		安管中心
全	中步	兵士	擔任左營信號台安全管制聯絡官。		左營信號台
	中步	兵士	擔任神鷹基地飛航安全管制聯絡官。		神鷹基地塔台
	下步	兵士	進駐高雄港務分公司船舶交通服務中心VTC塔臺擔任連絡官。		VTC塔台
	下步	兵士	擔任海巡艇通聯管制官。		巡防艇
	下步	兵士	擔任飛彈快艇通聯管制官。		飛彈快艇
管	下步	兵士	擔任飛彈快艇通聯管制官。		飛彈快艇
	中步	兵士	擔任M109艇通聯管制官。		M109快艇
	下步	兵士	擔任M109艇通聯管制官。		M109快艇
制	中步	兵士	進駐高雄一港口安檢所擔任連絡官。		高雄一港口安檢所
	中步	兵士	進駐柴山安檢所擔任連絡官。		柴山安檢所
	下步	兵士	進駐蚵仔寮漁港安檢所擔任連絡官。		蚵仔寮漁港安檢所
	下步	兵士	進駐蚵仔寮漁港安檢所擔任連絡官。		蚵仔寮漁港安檢所

射擊公告

本部於5月12至14日0800-1200時（預備日5月15日）實施實彈射擊，射擊區域為左營港區外海(R-27海域)，請通報漁船作業於射擊時間勿禁入此區，以維射擊安全。

此 致

R27海上管制區域：

A : 22° 42' 54" N  
120° 05' 29" E  
B : 22° 42' 54" N  
120° 15' 29" E  
C : 22° 38' 54" N  
120° 16' 29" E

中華民國 115 年 5 月 1 日

海軍陸戰隊115年度作戰計畫演練射擊  
安全管制人員聯絡官編組表

區分	級	職	職掌	位置
安	中編	校官	擔任安全管制組組長，負責驗證本次射擊各式武器，射擊安全全事宜。	安管中心
	少計	校官	負責本次安全管制聯絡官、警戒、交管人員派遣，掌握射擊陣地勤務相關事宜。	安管中心
全	中步	兵士	擔任左營信號台安全管制聯絡官。	左營信號台
	中步	兵士	擔任神鷹基地飛航安全管制聯絡官。	神鷹基地塔台
	下步	兵士	進駐高雄港務分公司船舶交通服務中心VTC塔臺擔任連絡官。	VTC塔台
管	下步	兵士	擔任海巡艇通聯管制官。	巡防艇
	下步	兵士	擔任飛彈快艇通聯管制官。	飛彈快艇
	下步	兵士	擔任飛彈快艇通聯管制官。	飛彈快艇
	中步	兵士	擔任M109艇通聯管制官。	M109快艇
制	下步	兵士	擔任M109艇通聯管制官。	M109快艇
	中步	兵士	進駐高雄一港口安檢所擔任連絡官。	高雄一港口安檢所
	中步	兵士	進駐柴山安檢所擔任連絡官。	柴山安檢所
	下步	兵士	進駐蚵仔寮漁港安檢所擔任連絡官。	蚵仔寮漁港安檢所
組				

射擊公告

本部於6月9至11日0800-1200時(預備日6月12日)實施實彈射擊，射擊區域為左營港區外海(R-27海域)，請通報漁船作業於射擊時間勿禁入此區，以維射擊安全。

此 致

R27海上管制區域：

A : 22° 42' 54" N  
120° 05' 29" E  
B : 22° 42' 54" N  
120° 15' 29" E  
C : 22° 38' 54" N  
120° 16' 29" E

中華民國 115 年 6 月 1 日

海軍陸戰隊115年度作戰計畫演練射擊安全管制人員聯絡官編組表

區	分	級	職	職	掌	位	置
安	中	編	參	校官	擔任安全管制組組長，負責驗證本次射擊各式武器，射擊安全全般事宜。		安管中心
					負責本次安全管制聯絡官、警戒、交管人員派遣，掌握射擊陣地勤務相關事宜。		安管中心
全	中	步	兵	士	擔任左營信號台安全管制聯絡官。		左營信號台
					擔任神鷹基地飛航安全管制聯絡官。		神鷹基地塔台
					進駐高雄港務分公司船舶交通服務中心VTC塔臺擔任連絡官。		VTC塔台
管	下	步	兵	士	擔任海巡艇通聯管制官。		巡防艇
					擔任飛彈快艇通聯管制官。		飛彈快艇
					擔任飛彈快艇通聯管制官。		飛彈快艇
					擔任M109艇通聯管制官。		M109快艇
制	中	步	兵	士	擔任M109艇通聯管制官。		M109快艇
					進駐高雄一港口安檢所擔任連絡官。		高雄一港口安檢所
					進駐柴山安檢所擔任連絡官。		柴山安檢所
組	下	步	兵	士	進駐蚵仔寮漁港安檢所擔任連絡官。		蚵仔寮漁港安檢所

射擊公告

本部於7月7至9日0800-1200時（預備日7月10日）實施實彈射擊，射擊區域為左營港區外海(R-27海域)，請通報漁船作業於射擊時間勿禁入此區，以維射擊安全。

此 致

R27海上管制區域：

A : 22° 42' 54" N  
 120° 05' 29" E  
 B : 22° 42' 54" N  
 120° 15' 29" E  
 C : 22° 38' 54" N  
 120° 16' 29" E

中華民國 115 年 7 月 1 日

海軍陸戰隊115年度作戰計畫演練射擊安全管制人員聯絡官編組表

區分	級	職	職掌	位置
安	中編	參校官	擔任安全管制組組長，負責驗證本次射擊各式武器，射擊安全全般事宜。	安管中心
	少計	畫校官	負責本次安全管制聯絡官、警戒、交管人員派遣，掌握射擊陣地勤務相關事宜。	安管中心
全	中步	兵士	擔任左營信號台安全管制聯絡官。	左營信號台
	中步	兵士	擔任神鷹基地飛航安全管制聯絡官。	神鷹基地塔台
	下步	兵士	進駐高雄港務分公司船舶交通服務中心VTC塔臺擔任連絡官。	VTC塔台
	下步	兵士	擔任海巡艇通聯管制官。	巡防艇
	下步	兵士	擔任飛彈快艇通聯管制官。	飛彈快艇
管	下步	兵士	擔任飛彈快艇通聯管制官。	飛彈快艇
	中步	兵士	擔任M109艇通聯管制官。	M109快艇
	下步	兵士	擔任M109艇通聯管制官。	M109快艇
制	中步	兵士	進駐高雄一港口安檢所擔任連絡官。	高雄一港口安檢所
	中步	兵士	進駐柴山安檢所擔任連絡官。	柴山安檢所
	下步	兵士	進駐蚵仔寮漁港安檢所擔任連絡官。	蚵仔寮漁港安檢所
	下步	兵士	進駐蚵仔寮漁港安檢所擔任連絡官。	蚵仔寮漁港安檢所
組	下步	兵士	進駐蚵仔寮漁港安檢所擔任連絡官。	蚵仔寮漁港安檢所

射擊公告

本部於8月4至6日0800-1200時（預備日8月7日）實施實彈射擊，射擊區域為左營港區外海(R-27海域)，請通報漁船作業於射擊時間勿禁入此區，以維射擊安全。

此 致

R27海上管制區域：

A : 22° 42' 54" N  
 120° 05' 29" E  
 B : 22° 42' 54" N  
 120° 15' 29" E  
 C : 22° 38' 54" N  
 120° 16' 29" E

中華民國 115 年 7 月 30 日

海軍陸戰隊115年度作戰計畫演練射擊  
安全管制人員聯絡官編組表

區分	級	職	職	掌	位	置
安	中編	參校官	擔任安全管制組組長，負責驗證本次射擊各式武器，射擊安全全般事宜。		安管中心	
	少計	畫校官	負責本次安全管制聯絡官、警戒、交管人員派遣，掌握射擊陣地勤務相關事宜。		安管中心	
全	中步	兵士	擔任左營信號台安全管制聯絡官。		左營信號台	
	中步	兵士	擔任神鷹基地飛航安全管制聯絡官。		神鷹基地塔台	
	下步	兵士	進駐高雄港務分公司船舶交通服務中心VTC塔臺擔任連絡官。		VTC塔台	
管	下步	兵士	擔任海巡艇通聯管制官。		巡防艇	
	下步	兵士	擔任飛彈快艇通聯管制官。		飛彈快艇	
	下步	兵士	擔任飛彈快艇通聯管制官。		飛彈快艇	
	中步	兵士	擔任M109艇通聯管制官。		M109快艇	
制	下步	兵士	擔任M109艇通聯管制官。		M109快艇	
	中步	兵士	進駐高雄一港口安檢所擔任連絡官。		高雄一港口安檢所	
	中步	兵士	進駐柴山安檢所擔任連絡官。		柴山安檢所	
組	下步	兵士	進駐蚵仔寮漁港安檢所擔任連絡官。		蚵仔寮漁港安檢所	

射擊公告

本部於9月1至3日0800-1200時（預備日9月4日）實施實彈射擊，射擊區域為左營港區外海(R-27海域)，請通報漁船作業於射擊時間勿禁入此區，以維射擊安全。

此 致

R27海上管制區域：

A : 22° 42' 54" N  
120° 05' 29" E  
B : 22° 42' 54" N  
120° 15' 29" E  
C : 22° 38' 54" N  
120° 16' 29" E

中華民國 115 年 8 月 21 日

海軍陸戰隊115年度作戰計畫演練射擊  
安全管制人員聯絡官編組表

區分	級	職	職	掌	位	置
安	中編	參校官	擔任安全管制組組長，負責驗證本次射擊各式武器，射擊安全全般事宜。			安管中心
	少計	畫校官	負責本次安全管制聯絡官、警戒、交管人員派遣，掌握射擊陣地勤務相關事宜。			安管中心
全	中步	兵士	擔任左營信號台安全管制聯絡官。			左營信號台
	中步	兵士	擔任神鷹基地飛航安全管制聯絡官。			神鷹基地塔台
	下步	兵士	進駐高雄港務分公司船舶交通服務中心VTC塔臺擔任連絡官。			VTC塔台
	下步	兵士	擔任海巡艇通聯管制官。			巡防艇
管	下步	兵士	擔任飛彈快艇通聯管制官。			飛彈快艇
	下步	兵士	擔任飛彈快艇通聯管制官。			飛彈快艇
	中步	兵士	擔任M109艇通聯管制官。			M109快艇
	下步	兵士	擔任M109艇通聯管制官。			M109快艇
制	中步	兵士	進駐高雄一港口安檢所擔任連絡官。			高雄一港口安檢所
	中步	兵士	進駐柴山安檢所擔任連絡官。			柴山安檢所
	下步	兵士	進駐蚵仔寮漁港安檢所擔任連絡官。			蚵仔寮漁港安檢所
組						

射擊公告

本部於9月29至10月1日0800-1200時（預備日10月3日）實施實彈射擊，射擊區域為左營港區外海(R-27海域)，請通報漁船作業於射擊時間勿禁入此區，以維射擊安全。

此 致

R27海上管制區域：

A : 22° 42' 54" N  
120° 05' 29" E  
B : 22° 42' 54" N  
120° 15' 29" E  
C : 22° 38' 54" N  
120° 16' 29" E

中華民國 115 年 9 月 1 日

海軍陸戰隊115年度作戰計畫演練射擊  
安全管制人員聯絡官編組表

區分	級	職	職掌	位置
安	中編	校官	擔任安全管制組組長，負責驗證本次射擊各式武器，射擊安全全般事宜。	安管中心
	少計	校官	負責本次安全管制聯絡官、警戒、交管人員派遣，掌握射擊陣地勤務相關事宜。	安管中心
全	中步	兵士	擔任左營信號台安全管制聯絡官。	左營信號台
	中步	兵士	擔任神鷹基地飛航安全管制聯絡官。	神鷹基地塔台
	下步	兵士	進駐高雄港務分公司船舶交通服務中心VTC塔臺擔任連絡官。	VTC塔台
	下步	兵士	擔任海巡艇通聯管制官。	巡防艇
管	下步	兵士	擔任飛彈快艇通聯管制官。	飛彈快艇
	下步	兵士	擔任飛彈快艇通聯管制官。	飛彈快艇
	中步	兵士	擔任M109艇通聯管制官。	M109快艇
制	下步	兵士	擔任M109艇通聯管制官。	M109快艇
	中步	兵士	進駐高雄一港口安檢所擔任連絡官。	高雄一港口安檢所
	中步	兵士	進駐柴山安檢所擔任連絡官。	柴山安檢所
	下步	兵士	進駐蚵仔寮漁港安檢所擔任連絡官。	蚵仔寮漁港安檢所
組				

射擊公告

本部於10月27至29日0800-1200時（預備日10月30日）實施實彈射擊，射擊區域為左營港區外海(R-27海域)，請通報漁船作業於射擊時間勿禁入此區，以維射擊安全。

此 致

R27海上管制區域：

A : 22° 42' 54" N  
120° 05' 29" E  
B : 22° 42' 54" N  
120° 15' 29" E  
C : 22° 38' 54" N  
120° 16' 29" E

中華民國 115 年 10 月 1 日

海軍陸戰隊115年度作戰計畫演練射擊  
安全管制人員聯絡官編組表

區分	級	職	職掌	位置
安	中編	校官	擔任安全管制組組長，負責驗證本次射擊各式武器，射擊安全全般事宜。	安管中心
	少計	校官	負責本次安全管制聯絡官、警戒、交管人員派遣，掌握射擊陣地勤務相關事宜。	安管中心
全	中步	兵士	擔任左營信號台安全管制聯絡官。	左營信號台
	中步	兵士	擔任神鷹基地飛航安全管制聯絡官。	神鷹基地塔台
	下步	兵士	進駐高雄港務分公司船舶交通服務中心VTC塔臺擔任連絡官。	VTC塔台
管	下步	兵士	擔任海巡艇通聯管制官。	巡防艇
	下步	兵士	擔任飛彈快艇通聯管制官。	飛彈快艇
	下步	兵士	擔任飛彈快艇通聯管制官。	飛彈快艇
	中步	兵士	擔任M109艇通聯管制官。	M109快艇
制	下步	兵士	擔任M109艇通聯管制官。	M109快艇
	中步	兵士	進駐高雄一港口安檢所擔任連絡官。	高雄一港口安檢所
	中步	兵士	進駐柴山安檢所擔任連絡官。	柴山安檢所
組	下步	兵士	進駐蚵仔寮漁港安檢所擔任連絡官。	蚵仔寮漁港安檢所

射擊公告

本部於11月24至26日0800-1200時（預備日11月27日）實施實彈射擊，射擊區域為左營港區外海(R-27海域)，請通報漁船作業於射擊時間勿禁入此區，以維射擊安全。

此 致

R27海上管制區域：

A : 22° 42' 54" N  
120° 05' 29" E  
B : 22° 42' 54" N  
120° 15' 29" E  
C : 22° 38' 54" N  
120° 16' 29" E

中華民國 115 年 11 月 2 日

海軍陸戰隊115年度作戰計畫演練射擊  
安全管制人員聯絡官編組表

區分	級	職	職	掌	位	置
安	中編	參校官	擔任安全管制組組長，負責驗證本次射擊各式武器，射擊安全全般事宜。		安管中心	
	少計	畫校官	負責本次安全管制聯絡官、警戒、交管人員派遣，掌握射擊陣地勤務相關事宜。		安管中心	
全	中步	兵士	擔任左營信號台安全管制聯絡官。		左營信號台	
	中步	兵士	擔任神鷹基地飛航安全管制聯絡官。		神鷹基地塔台	
	下步	兵士	進駐高雄港務分公司船舶交通服務中心VTC塔臺擔任連絡官。		VTC塔台	
	下步	兵士	擔任海巡艇通聯管制官。		巡防艇	
管	下步	兵士	擔任飛彈快艇通聯管制官。		飛彈快艇	
	下步	兵士	擔任飛彈快艇通聯管制官。		飛彈快艇	
	中步	兵士	擔任M109艇通聯管制官。		M109快艇	
制	下步	兵士	擔任M109艇通聯管制官。		M109快艇	
	中步	兵士	進駐高雄一港口安檢所擔任連絡官。		高雄一港口安檢所	
	中步	兵士	進駐柴山安檢所擔任連絡官。		柴山安檢所	
	下步	兵士	進駐蚵仔寮漁港安檢所擔任連絡官。		蚵仔寮漁港安檢所	
組						

射擊公告

本部於12月22至24日0800-1200時（預備日12月25日）實施實彈射擊，射擊區域為左營港區外海(R-27海域)，請通報漁船作業於射擊時間勿禁入此區，以維射擊安全。

此 致

R27海上管制區域：

A : 22° 42' 54" N  
120° 05' 29" E  
B : 22° 42' 54" N  
120° 15' 29" E  
C : 22° 38' 54" N  
120° 16' 29" E

中華民國 115 年 12 月 1 日