

海上工作安全警示計畫

本工程海上作業工項主要為浚挖船機進行水域浚挖及拋填作業，因須隨時注意本港船舶進出動態，並隨時與VTC信號台聯繫配合，以確保船隻通行順暢，其海上工作安全警示計畫如下：

一、施工範圍

臺中港36 號碼頭延建工程之海上作業主要包括海上浚挖及拋填作業，海上浚挖作業區域為36號延建碼頭前船席區，浚挖土方拋填位置在臺中港西碼頭南填方區北側(二港口預定水域，如圖2)，海上臨時浮燈標設置之座標如表1 、圖1所示：

表1 海上臨時浮燈標設置座標表

編號	E	N	編號	E	N
P1	200118.570	2683948.618	P1	120°30' 31.4454	24°15' 37.3938
P2	200096.540	2683892.808	P2	120°30' 30.6713	24°15' 35.5772
P3	200074.511	2683836.999	P3	120°30' 29.8973	24°15' 33.7607
P4	200052.481	2683781.189	P4	120°30' 29.1232	24°15' 31.9441
平面系統：TWD97 系統			平面系統：WGS84 系統		

二、預計施工期間：

預計自 110 年 6 月 20 日至 110 年 8 月 28 日內竣工。

三、浮燈標佈放位置：

海上浚挖作業區外側設置海上臨時浮燈標4處，佈放位置如圖1 所示，浚挖完成後移除。

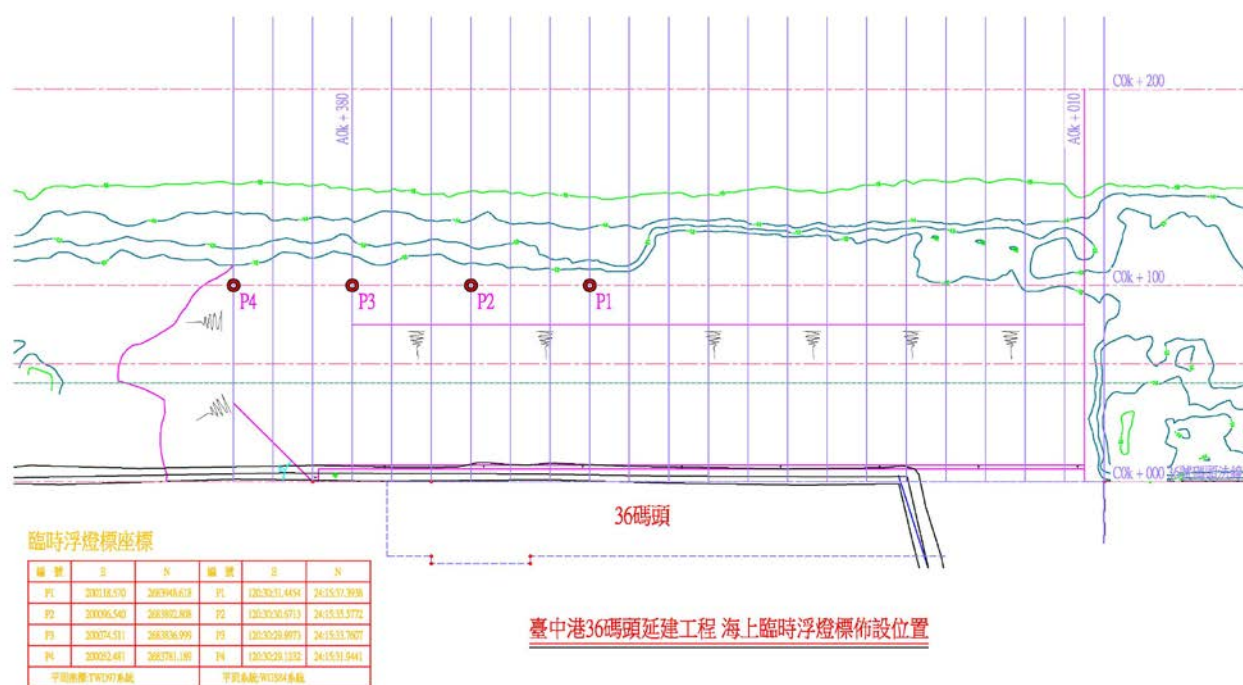


圖 1 海上臨時浮燈標設置位置圖

四、施工作業船隻

相關作業之施工船名與船隻規格如下：

表2 施工船舶規格表

項次	船名	船種	總噸位	馬力 (HP)	登記 長度(m)	登記 寬度(m)	登記 深度(m)
1	宏興號	挖泥船	861.00	0	45.00	19.00	3.50
2	宏興1號	挖泥船	486.00	0	39.60	15.50	2.50
3	宏運號	拖船	277.00	2,400	30.90	8.80	3.90
4	宏運3號	拖船	337.00	2,414	32.03	9.60	4.30
5	宏揚號	自航式受泥船	454.00	1,800	34.98	10.50	3.60
6	宏揚1號	自航式受泥船	266.00	1,612	30.72	9.60	3.00
7	榮興三號	工作船	29.57	746	15.23	4.20	2.15

五、施工方式概述

1、臺中港36 號碼頭延建工程，主體工程長60M，整體工程時間為 8個月。

2、海上施工作業主要為下列方式進行：

使用受泥船海上載運浚挖土石方至二港口預定水域(詳圖2)。

3、浚挖區域位於36號碼頭延建工程船席西側，外側位於南泊渠航道邊界，對船舶航行有些微影響，將採用避讓方式減少影響。

4、本工程於施工期間除隨時上網查得最新船身動態，並隨時與VTC信號台聯絡，另進一步與各船務代理商保持密切聯繫，以了解最新船身動態，藉此規劃浚挖影響航道部份區域之時間，為避免影響營運船舶航行，如鄰近航道之區域作業時，本公司將於商船進港前將浚挖船隻拖離，俟商船通過後再恢復作業，且施工船隻與VTC信號台保持無線電密切聯繫，若有臨時狀況，則可作緊急處理，施工時依相關規定懸掛旗幟及燈號，明顯標示本身狀況。

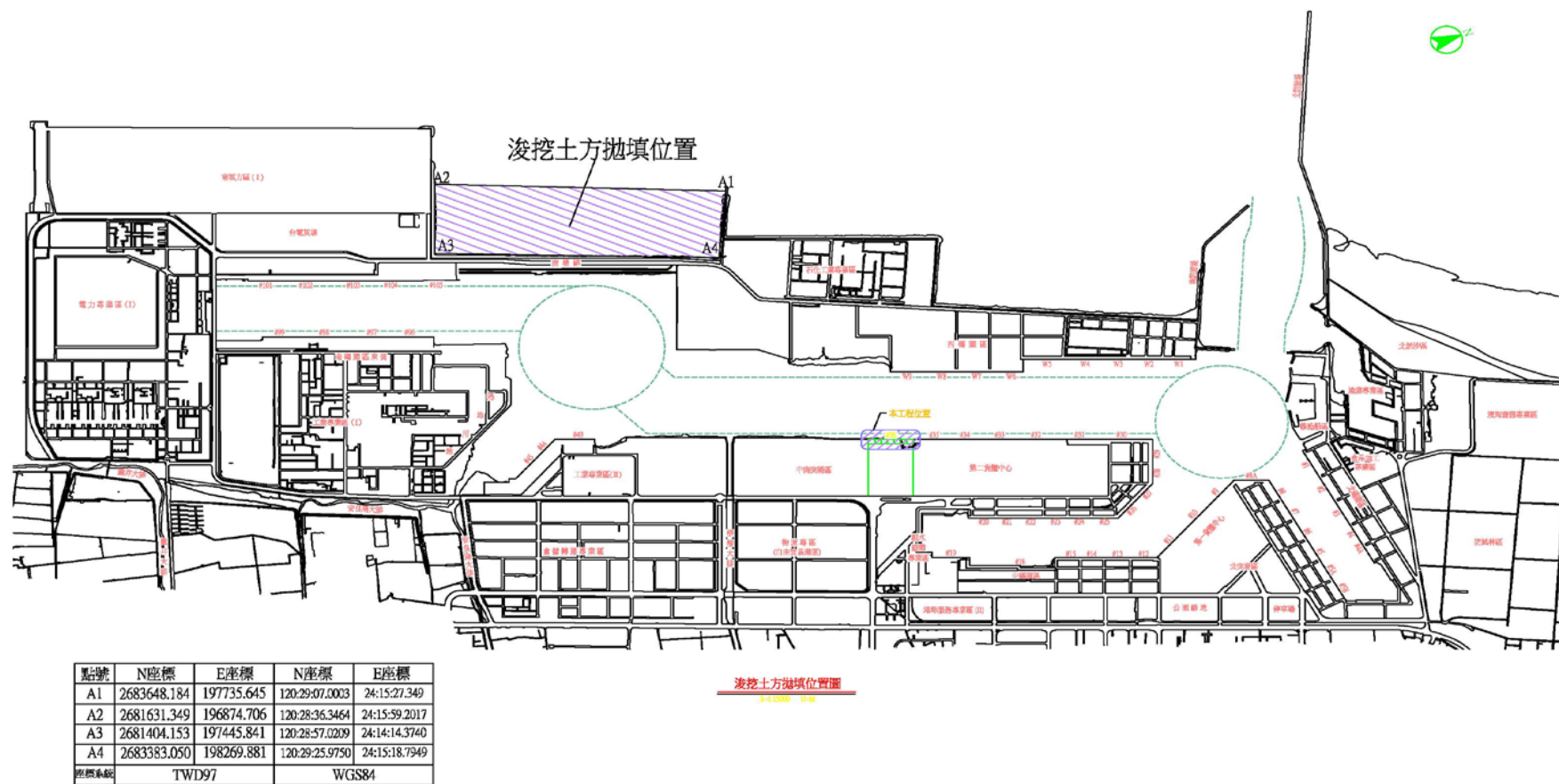


圖2 浚挖土方拋填位置圖

六、警示燈號及號標

1、施工區域警示燈標

施工期間於浚挖作業區四周佈設4 個警示浮燈標，警示其他船隻注意航行安全。

2、作業船隻：

A、白天作業：主施懸掛二黑球中間夾菱形號標，於航道範圍外作業。

B、夜間作業：船施懸掛球燈三盞，上、下兩盞為紅色，中間為白色，公稱光程三海里並於船艙架設作業用投射燈，船艙兩側則顯示燈號供照明警示用。

七、聯絡通訊

作業船隻上設置無線電對講機需全天候開機備便，頻道位置設置於 VHF CH14、156.7 MHZ，隨時與信號台保持聯繫，隨時監聽聽候指示。

八、緊急連絡電話

(一) 主要連絡人電話

1、業主:沃旭能源股份有限公司

聯絡人: 吳晟奎 0931-537-533

彭昱翔 0922-811-822

2、監造單位:宇泰工程顧問有限公司

臺中港36 號碼頭監工所: 04-26583107

監造主任: 郭翰淵 0921-371-698

監造職安衛人員: 邱慶忠 0905-787-107

工程師: 吳樹廷 0933-535-562、張峰穎 0970-909-623

3、承包廠商:宏華營造股份有限公司

臺中港工務所: 04-26582203

工地主任: 楊國政 0937-707-641

職安衛人員: 蔣宜容 0985-002-482、朱奕泓 0937-506-772

工程師: 楊鴻顏 0921-314-972、王明裕 0970-017-854

張文約 0910-881-815、何翊鈞 0937-050-687

(二) 緊急救援聯絡單位及電話

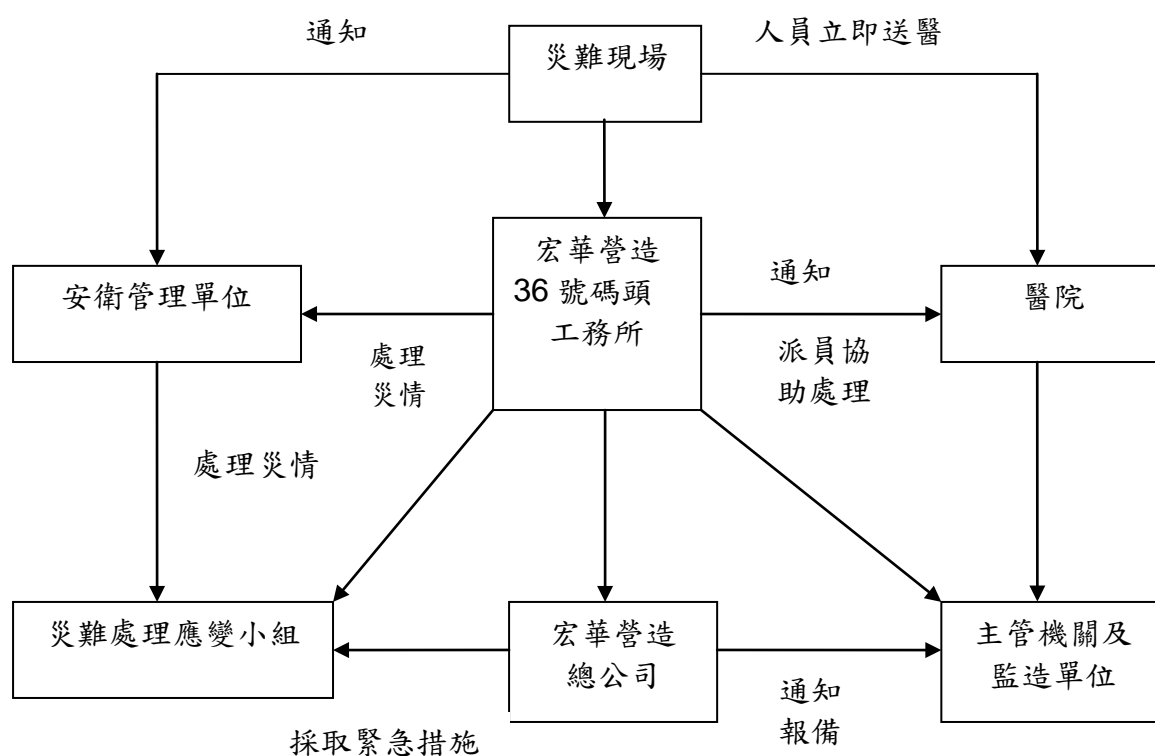


圖 8-2 緊急意外事故通報聯絡系統

單位名稱		連絡電話
1.	臺中港務分公司監控中心	04-2664 2390
		04-2656 2164
2.	沃旭能源股份有限公司-吳晟奎 彭昱翔	0931-537533
		0922-811822
3.	宇泰工程顧問股份有限公司 (臺中港 36 號碼頭監工所)：	04-2658-3107
4.	宏華營造股份有限公司：	04-2658-2203(36 號碼頭工務所)
5.	勞動部職業安全衛生署中區職業安全衛生中心：	04-22550633
6.	警察單位：	04-2656 2394(臺中港務警察總隊)
		04-2657 2487(臺中港務警察總隊-中突堤派出所)
7.	消防隊：	04-2657 2480(臺中港務消防隊)
		04-2657 6142(臺中港務消防隊-第一分隊)
8.	鄰近醫院連絡方式：	
	● 童綜合醫院-梧棲(圖 16-2)	04-2658 1919
	● 光田綜合醫院(圖 16-3)	04-2662 5111
9.	臺中市政府環保局	04-2228 9111#66336

(三)鄰近醫院聯絡方式

表 8-1 醫院聯絡表

童綜合醫院-梧棲	電話	04-2658 1919
	住址	台中市梧棲區台灣大道八段 699 號
光田綜合醫院	電話	04-2662 5111
	住址	台中市沙鹿區沙田路 117 號