

大彰化西南離岸風力發電股份有限公司函

聯絡地址：110411 台北市信義區松智路1號19樓

聯絡人：錢昱心

電話：0905-105-176

電子信箱：xdebb@orsted.com

受文者：如受文單位

發文日期：中華民國 111 年 5 月 17 日

發文文號：2022-CHWSW-0530

附件：如文

主旨：本公司執行「大彰化東南暨西南第一階段離岸風力發電計畫」（下稱本計畫）海纜鋪設相關作業，詳如說明，請惠予發布航船布告。

說明：

- 一、本公司委託荷蘭商凡諾德離岸風電工程有限公司（VAN OORD DREDGING AND MARINE CONTRACTORS）執行海纜鋪設相關施工作業，所使用船舶及預訂工作期程如下表所示。

使用船舶名稱	使用期程
Willem de Vlamingh	111 年 05 月 17 日至 111 年 09 月 30 日
Jif Breizh	

- 二、另有關工作範圍、工作船舶資料及相關聯絡資訊請見附件。
- 三、如有任何疑問，請不吝與本公司海事工程支援團隊（04-2656-9097）聯絡。

正本：交通部航港局中部航務中心

副本：



大彰化東南離岸風力發電股份有限公司函

聯絡地址：110411 台北市信義區松智路1號19樓

聯絡人：錢昱心

電話：0905-105-176

電子信箱：xdebb@orsted.com

受文者：如受文單位

發文日期：中華民國 111 年 5 月 17 日

發文文號：2022-CHWSE-0530

附件：如文

主旨：本公司執行「大彰化東南暨西南第一階段離岸風力發電計畫」（下稱本計畫）海纜鋪設相關作業，詳如說明，請惠予發布航船布告。

說明：

- 一、本公司委託荷蘭商凡諾德離岸風電工程有限公司（VAN OORD DREDGING AND MARINE CONTRACTORS）執行海纜鋪設相關施工作業，所使用船舶及預訂工作期程如下表所示。

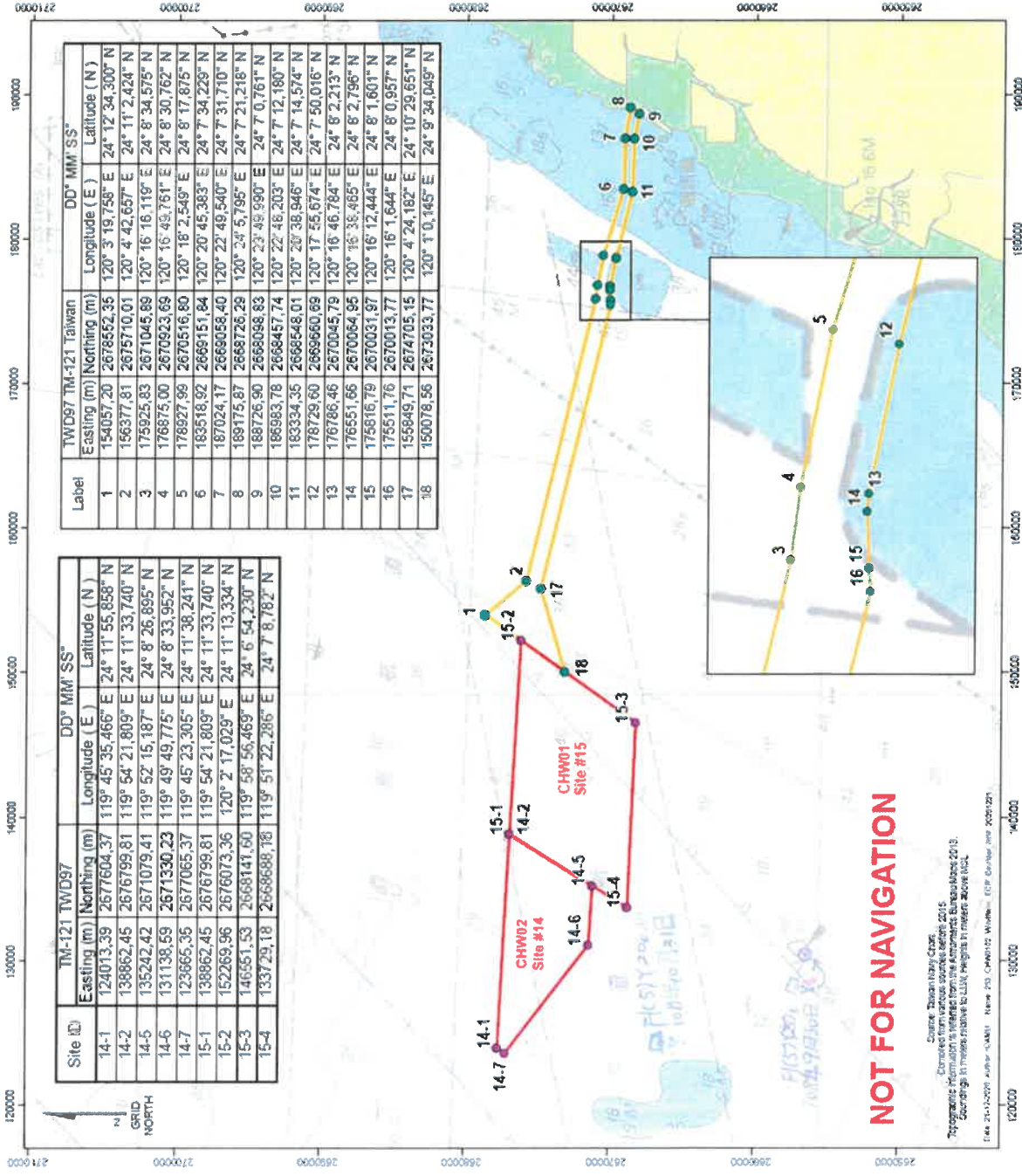
使用船舶名稱	使用期程
Willem de Vlamingh	111 年 05 月 17 日至 111 年 09 月 30 日
Jif Breizh	

- 二、另有關工作範圍、工作船舶資料及相關聯絡資訊請見附件。
- 三、如有任何疑問，請不吝與本公司海事工程支援團隊（04-2656-9097）聯絡。

正本：交通部航港局中部航務中心

副本：





CHW0102 Greater Changhua
Notice to Mariners
Windfarm Area and Export Cables

- CHW0102 Windfarm Ports
- CHW Export Cable Corridor Points
- CHW0102 Greater Changhua Windfarm
- CHW Export Cable Corridor

(CHW02) Site #14: Greater Changhua Offshore Wind Farm SW 大彰化離岸風電場
 (CHW01) Site #15: Greater Changhua Offshore Wind Farm SE 大彰化離岸風電場

Coordinate system: TWD 1987 TM Taiwan
 Scale @ A3: 1:250,000
 0 1 2 3 4 5 6 7 8 9 10 Kilometers
 0 1 2 3 4 5 Nautical Miles

REV	REMARKS	DATE
1	Final issue	2020-12-21

Doc. No. 212
 Notice to Mariners
 Created by: NORD LUSTU
 Approved by: UANCI

附件一 Attachment 1

Site ID	TM-121 TWD97		DD° MM' SS"	
	Easting (m)	Northing (m)	Longitude (E)	Latitude (N)
14-1	124013.39	2677604.37	119° 45' 35,466" E	24° 11' 55,858" N
14-2	138862.45	2676799.81	119° 54' 21,809" E	24° 11' 33,740" N
14-5	135242.42	2671079.41	119° 52' 15,187" E	24° 8' 26,895" N
14-6	131138.59	2671330.23	119° 49' 49,775" E	24° 8' 33,952" N
14-7	123665.35	2677065.37	119° 45' 23,305" E	24° 11' 38,241" N
15-1	138862.45	2676799.81	119° 54' 21,809" E	24° 11' 33,740" N
15-2	152269.96	2676073.36	120° 2' 17,029" E	24° 11' 13,334" N
15-3	146551.53	2668141.60	119° 58' 56,469" E	24° 6' 54,230" N
15-4	133729.18	2668688.18	119° 51' 22,286" E	24° 7' 8,782" N

Label	TWD97 TM-121 Taiwan		DD° MM' SS"	
	Easting (m)	Northing (m)	Longitude (E)	Latitude (N)
1	154057.20	2678552.35	120° 3' 19,758" E	24° 12' 34,300" N
2	156377.81	2675710.01	120° 4' 42,657" E	24° 11' 2,424" N
3	175925.83	2671045.89	120° 16' 16,119" E	24° 8' 34,575" N
4	176875.00	2670923.69	120° 16' 49,761" E	24° 8' 30,762" N
5	178927.99	2670516.80	120° 18' 2,549" E	24° 8' 17,875" N
6	183518.92	2669151.84	120° 20' 45,383" E	24° 7' 34,229" N
7	187024.17	2669058.40	120° 22' 49,540" E	24° 7' 31,710" N
8	189175.87	2668726.29	120° 24' 5,795" E	24° 7' 21,218" N
9	188726.90	2668098.83	120° 23' 49,990" E	24° 7' 0,761" N
10	186983.78	2668457.74	120° 22' 48,203" E	24° 7' 12,180" N
11	183334.35	2668548.01	120° 20' 38,946" E	24° 7' 14,574" N
12	178729.60	2669660.69	120° 17' 55,674" E	24° 7' 50,016" N
13	176786.46	2670045.79	120° 16' 46,784" E	24° 8' 2,213" N
14	176551.66	2670064.95	120° 16' 38,465" E	24° 8' 2,796" N
15	175816.79	2670031.97	120° 16' 12,444" E	24° 8' 1,601" N
16	175511.76	2670013.77	120° 16' 1,644" E	24° 8' 0,957" N
17	155849.71	2674705.15	120° 4' 24,182" E	24° 10' 29,651" N
18	150078.56	2673033.77	120° 1' 0,145" E	24° 9' 34,049" N

船名 Vessel Name	Willem de Vlamingh
Vessel Type	Cable Laying Vessel
Flag State	Luxembourg
Call Sign	LXWI
總噸數 Gross Tonnage	6,821GT
船長 LOA	118 m
船寬 Width	29.9 m
IMO	9573074
MMSI	253525000



Operator / Vessel Contact				
職位 Position	姓名 Name	公司 Company	電話 Mobile Phone	Email
Bridge	Bridge Officers	JDN	+32 935 20339 (24/7)	bridge@wv.jandenul.com
Captain	Stefan Pasligh	JDN	+32 935 20338	captain@wv.jandenul.com

船名 Vessel Name	Jif Breizh
Vessel Type	Supporting vessel
Flag State	France
Call Sign	FIJG
總噸數 Gross Tonnage	310GT
船長 LOA	36.95m
船寬 Width	10.54 m
IMO	9648180
MMSI	228041900



Operator / Vessel Contact				
職位 Position	姓名 Name	公司 Company	電話 Mobile Phone	Email
Bridge, master	Lacaze, Benoit	Jifmar Offshore Services	+886 976 473 918 +33 413 680 971 (Vsat) +63 99 52 59 43 59	jifbreizh@jifbreizh.jifmar.net