

**台灣電力股份有限公司通霄電廠第二期更新改建計畫
(臺中港液化天然氣接收站至通霄電廠輸氣管線路徑)補充調查
海底電纜(管道)勘測作業相關資訊**

一、作業時間：111 年 06 月 22 日~111 年 11 月 30 日(實際勘測作業期間將隨勘測作業進度及海象而調整)

二、作業區域：本計畫為臺中港液化天然氣接收站至通霄電廠海底輸氣管線路徑(2 條)，調查範圍經緯度座標整理如表 2-1 所示，作業點位經緯度座標整理如表 2-2 所示，坐標系統皆為 WGS84 坐標系統。

表 2-1 本計畫調查範圍經緯度座標

點位	經度 (E)	緯度 (N)	備註
1	120.6699982	24.4934006	海底輸氣管線探測 範圍
2	120.6380005	24.5181999	
3	120.6289978	24.5237999	
4	120.6190033	24.5249996	
5	120.5770035	24.5258007	
6	120.5619965	24.5217991	
7	120.5459976	24.5163002	
8	120.4629974	24.4634991	
9	120.4530029	24.4549007	
10	120.4469986	24.4440002	
11	120.3960037	24.2688007	
12	120.3919983	24.2514992	
13	120.3970032	24.2385006	
14	120.4049988	24.2224998	
15	120.4120026	24.2164001	
16	120.4199982	24.2140999	
17	120.4520035	24.2140007	
18	120.4599991	24.2119007	
19	120.4639969	24.2210007	
20	120.4540024	24.2241993	
21	120.4147058	24.2377506	

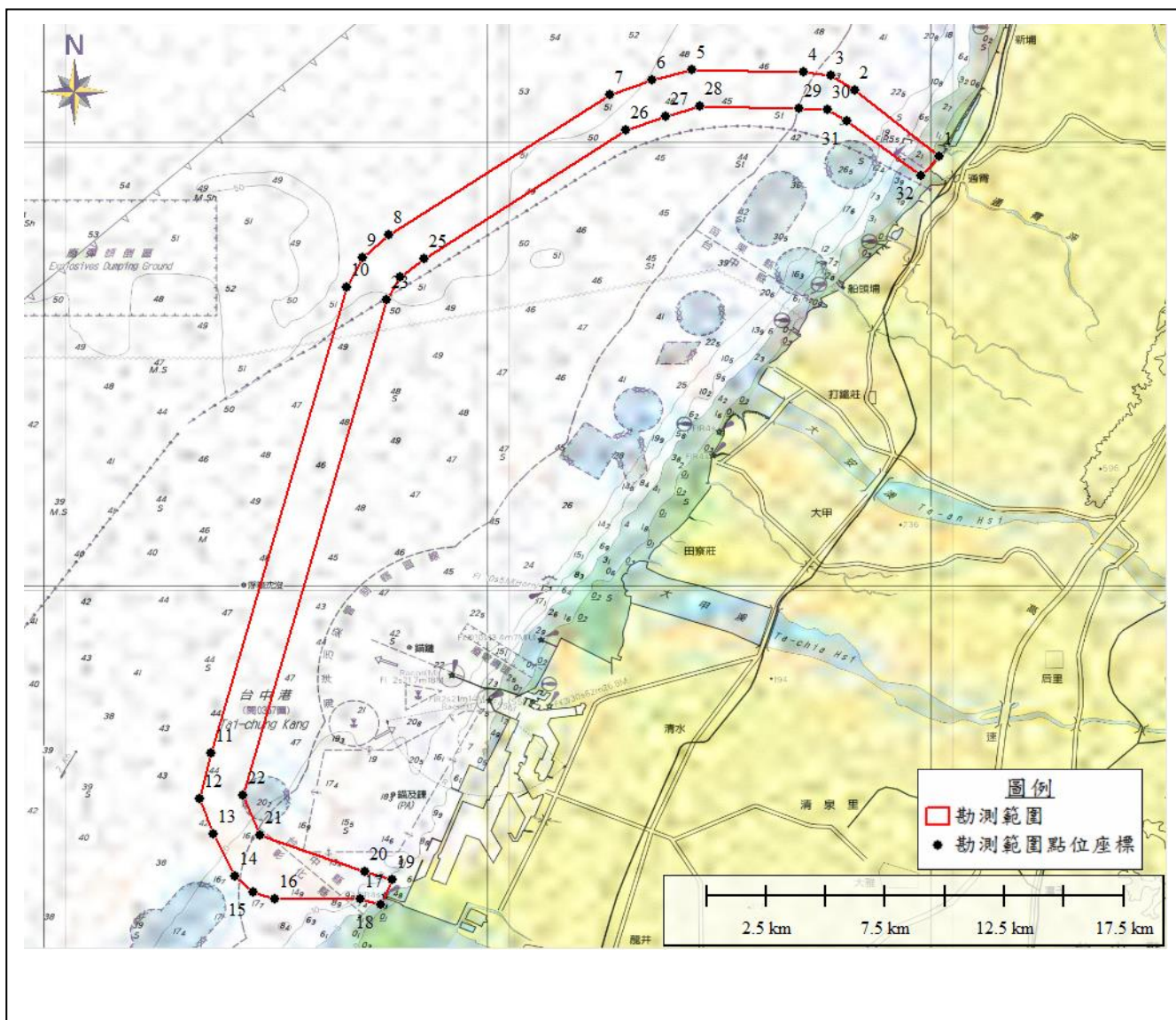
點位	經度 (E)	緯度 (N)	備註
22	120.4079971	24.2530003	
23	120.4619980	24.4393997	
24	120.4670029	24.4479008	
25	120.4759979	24.4547997	
26	120.5520020	24.5032005	
27	120.5670013	24.5083008	
28	120.5800018	24.5118999	
29	120.6169968	24.5109997	
30	120.6279984	24.5105991	
31	120.6350021	24.5063000	
32	120.6630020	24.4859009	

表 2-2 作業點位經緯度座標

點位	經度 (E)	緯度 (N)	備註
A-01	120.6655073	24.4903869	陸域鑽探
A-02	120.6660059	24.4899945	
A-03	120.4621806	24.2166000	
A-04	120.4642278	24.2158500	
BH-01	120.6592383	24.4946309	海域鑽探
BH-02	120.6566765	24.4968741	
BH-03	120.6540873	24.4989008	
BH-04	120.6518057	24.5007011	
BH-05	120.4292973	24.2270523	
BH-06	120.4319082	24.2261750	
BH-07	120.4347981	24.2252075	
BH-08	120.4376353	24.2248492	
BH-09	120.4406592	24.2233570	
BH-10	120.4435350	24.2225186	
BH-11	120.4461486	24.2216991	
BH-12	120.4488526	24.2208359	
BH-13	120.4519616	24.2197273	
BH-14	120.4546931	24.2188177	
BH-15	120.4575330	24.2179377	
BH-16	120.4601954	24.2170228	
C-01	120.6519649	24.5008563	海域圓錐貫入試驗(CPT)
C-02	120.6388958	24.5093491	

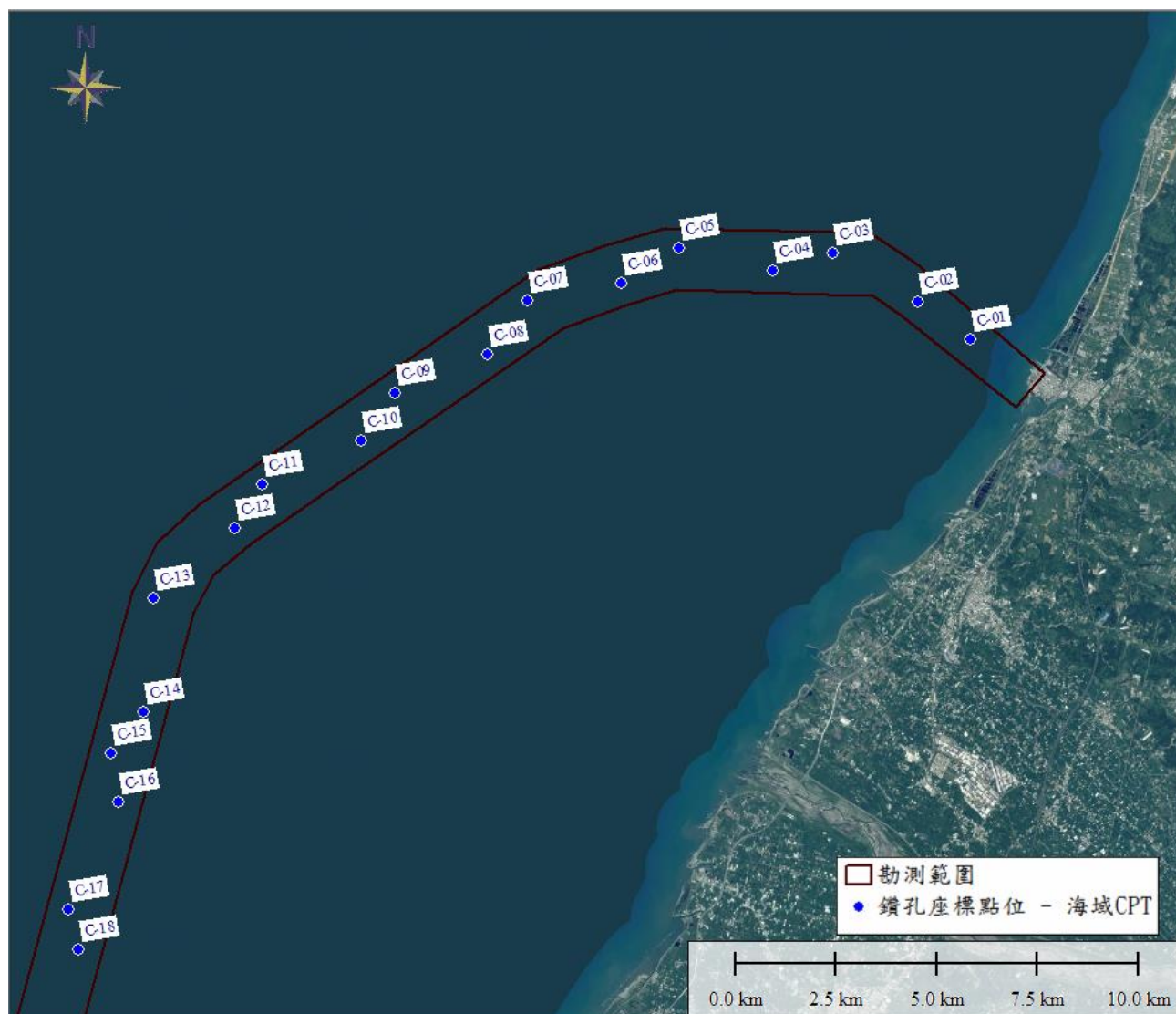
點位	經度 (E)	緯度 (N)	備註
C-03	120.6180742	24.5201130	海域圓錐貫入 試驗(CPT)
C-04	120.6034529	24.5161479	
C-05	120.5804417	24.5212566	
C-06	120.5664972	24.5132917	
C-07	120.5434868	24.5092571	
C-08	120.5335861	24.4974416	
C-09	120.5111026	24.4886132	
C-10	120.5028282	24.4778242	
C-11	120.4787322	24.4679584	
C-12	120.4720800	24.4582007	
C-13	120.4521713	24.4424871	
C-14	120.4497692	24.4167560	
C-15	120.4419986	24.4075940	
C-16	120.4439216	24.3966350	
C-17	120.4318405	24.3726978	
C-18	120.4342715	24.3634837	
C-19	120.4216877	24.3378009	
C-20	120.4246262	24.3303318	
C-21	120.4115402	24.3029033	
C-22	120.4149858	24.2971792	
C-23	120.4013981	24.2680049	
C-24	120.4053502	24.2640260	
C-25	120.4037772	24.2373702	
C-26	120.4127397	24.2333477	
C-27	120.4318765	24.2259898	
C-28	120.4452918	24.2221091	
地電阻 R1	120.6661417	24.4900250	通霄地電阻
地電阻 R2	120.6665861	24.4898222	
通霄端點(角隅側)	120.6663194	24.4898833	通霄海堤探深 (震測)
通霄端點	120.6668028	24.4904500	
地電阻 R3	120.4621056	24.2166250	台中地電阻
地電阻 R4	120.4642694	24.2158111	
台中端點(近海側)	120.4618083	24.2166000	台中海堤探深 (震測)
台中端點	120.4646167	24.2156028	

三、作業區域圖：



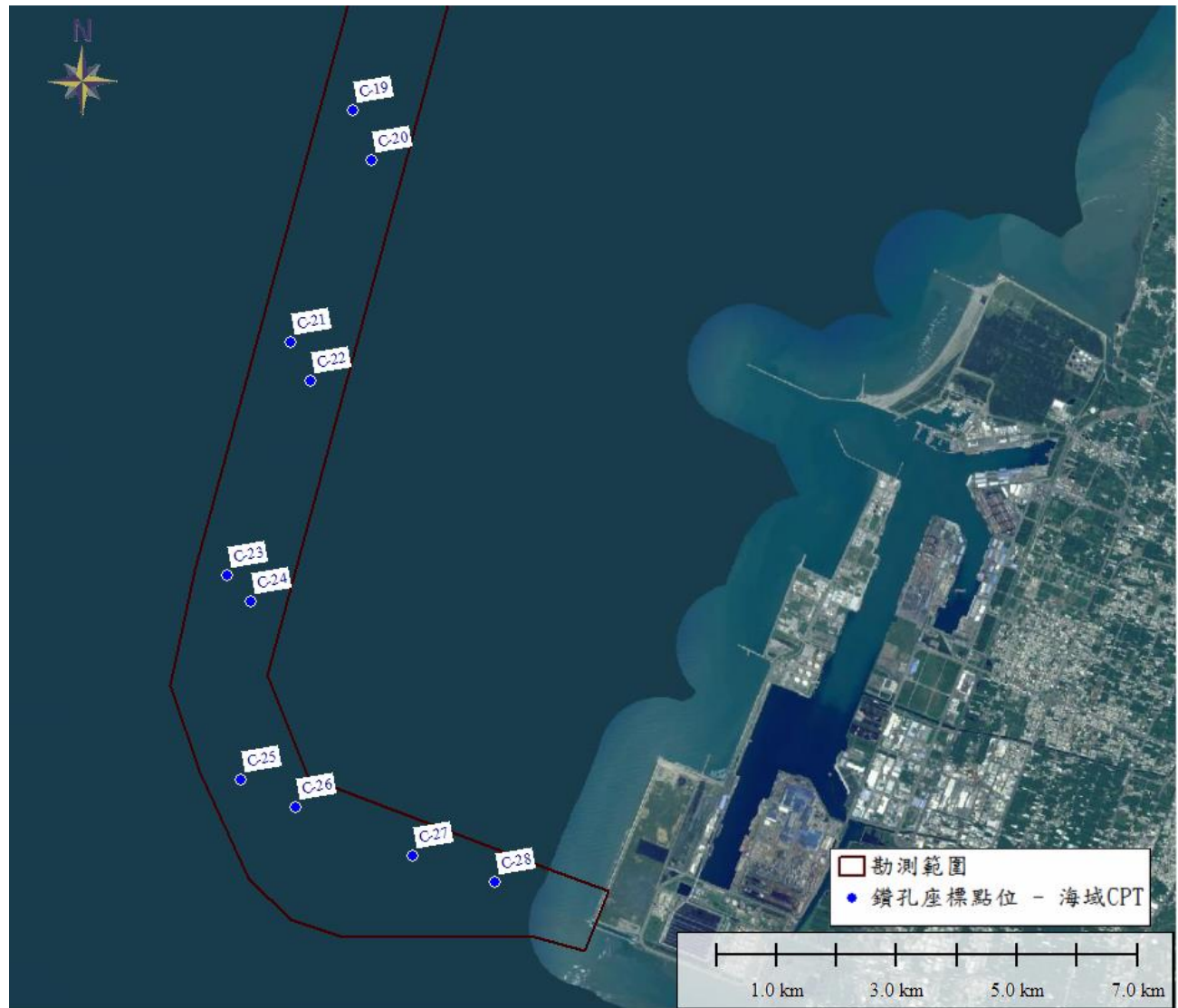
通霄端

海域圓錐貫入點位(C01~C18)



台中端

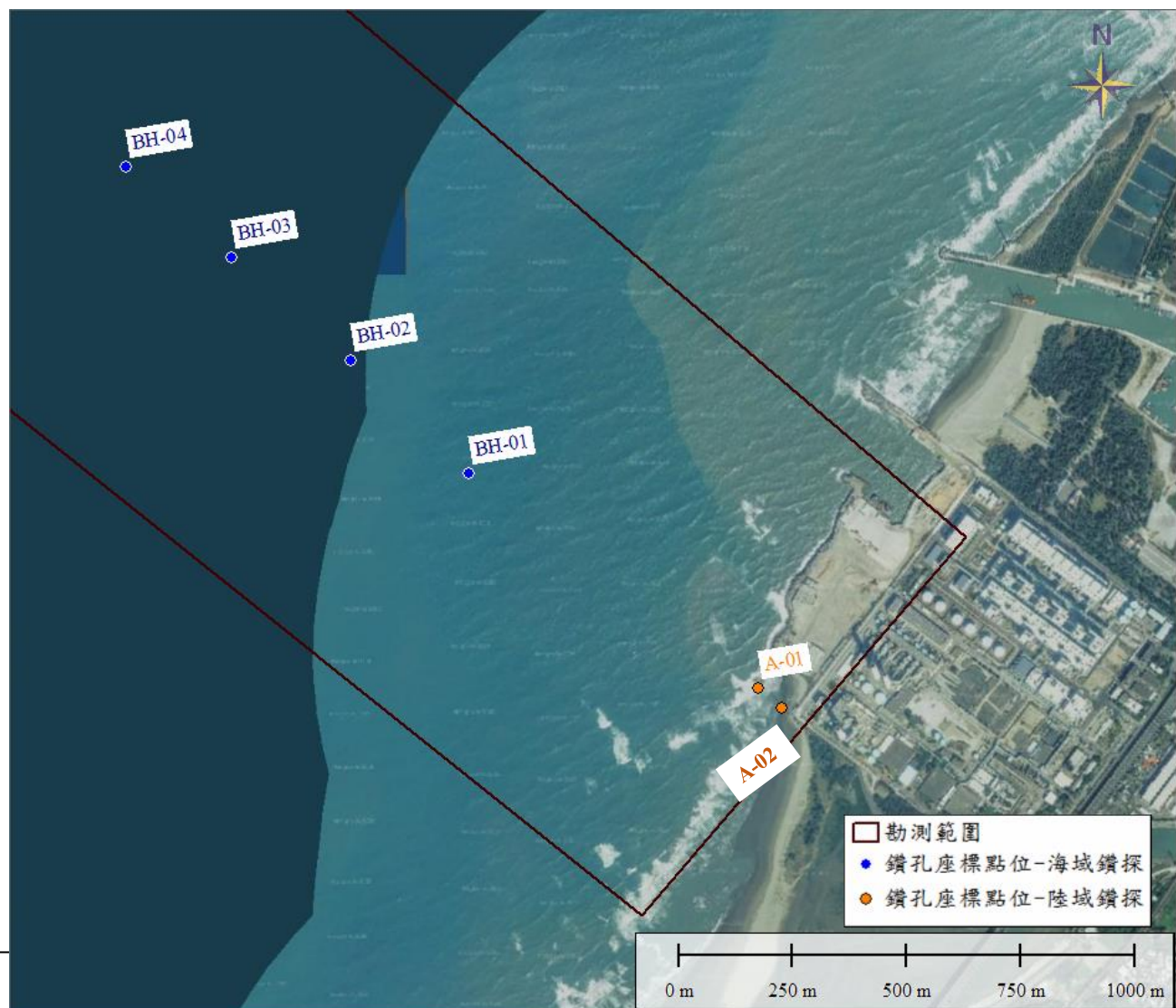
海域圓錐貫入點位(C19~C28)



通霄端

海域鑽探點位(BH01~BH04)

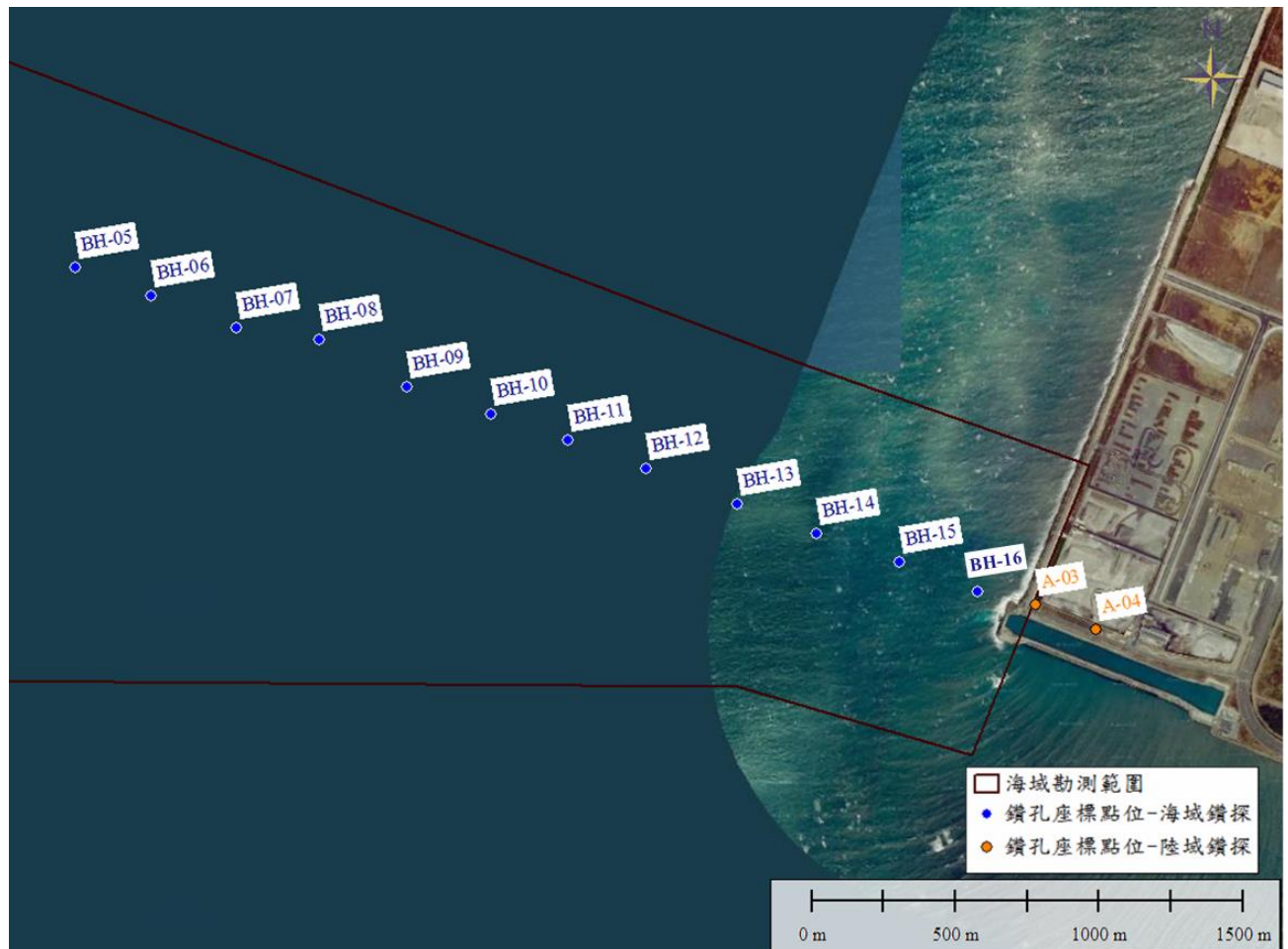
陸域鑽探點位(A01、A02)



台中端

海域鑽探點位(BH05~BH16)

陸域鑽探點位(A03、A04)



通霄地電阻(地電阻 R1、地電阻 R2)

通霄海堤探深(震測)(通霄端點_角隅側、通霄端點)



台中地電阻(地電阻 R3、地電阻 R4)

台中海堤探深(震測)(台中端點_近海側、台中端點)



四、作業時間表

項 次	開始時間	結束時間	作 業 內 容
1	111/07/01	111/11/30	地質鑽探-陸域，共 4 孔。
2	111/07/01	111/11/30	地質鑽探-海域，共 16 孔。
3	111/07/01	111/11/30	圓錐貫入試驗，共 28 孔。
4	111/06/22	111/08/31	海堤基礎調查，共 2 處。
5	111/6/22	111/08/31	大地電阻率量測，共 4 組。
6			
7			
8			
9			
10			
11			
12			

備註：

上列作業時間及作業內容供參考(實際勘測作業期間將隨勘測作業進度及海象而調整)

五、作業船舶基本資料

船名：寶拉麗絲號

主要規格: 32.58m(全長), 6.80m (寬), 3.00m(深), 275ton(總噸位), 82ton(淨噸位)

類型：工作船

國籍：中華民國



船名：藍鯨 2 號

主要規格：13.54m(全長)、4.00m(寬)、1.34m(深)、19.94t(總噸位)、5.98t(淨噸位)

類型：測量船(兼拖船)

國籍：中華民國



船名：環島 6 號

主要規格: 10.00m(長), 8.60m (寬), 1.30m(高), 35ton(噸位)

類型: 油壓固定式平台

國籍：中華民國

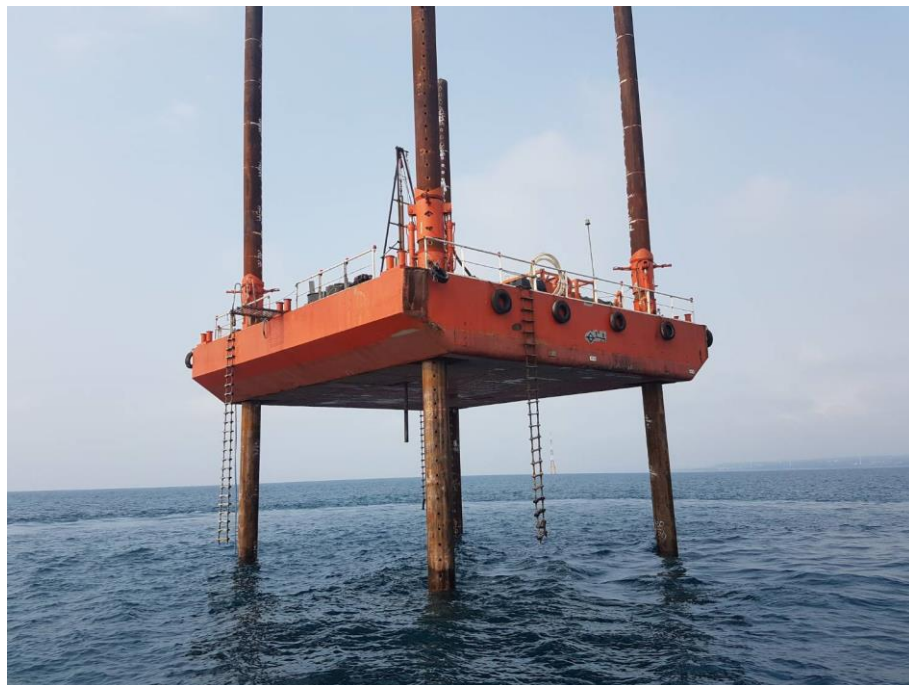


船名：環島 10 號

主要規格: 15.00m(長), 15.00m(寬), 2.20m(深), 76.45ton(總噸位), 22.94ton(靜噸位)

類型：油壓固定式平台

國籍：中華民國



攜帶儀器清冊

設備名稱	型 號	廠 牌	數 量	功 能
圓錐貫入試驗系統	Neptune5000	Datem	1	進行淺層圓錐貫入試驗
圓錐貫入試驗系統	Neptune3000	Datem	1	進行淺層圓錐貫入試驗
船隻定位系統	SeaStar 9200	Fugro	1	船隻定位
船隻定位系統	SeaStar 9205	Fugro	1	船隻定位
船隻動態補償儀	POS MV320	Applanix	1	船隻動態補償
船隻動態補償儀	Seapath 330	Kongsberg	1	船隻動態補償
油壓式鑽機	KH-120	金鉉	1 組	鑽取岩心及砂土層
抽水機	WL160/13HP	川大泵浦	1 部	抽水
三套岩心管	3 英吋	志芳	1 批	鑽取岩心時所使用之鑽管
套管	4.5 英吋	志芳	1 批	套在取樣器外面
A 鑽桿	1.5 英吋	志芳	1 批	A 型鑽桿固定架
岩心箱	4M	志芳	1 批	保存岩心之容器
標準貫入試驗重夯錘	63.5kg	志芳	1 組	施作 SPT 時之重錘
劈管取樣器	內徑 35mm 外徑 50mm	志芳	2 組	SPT 之土樣取樣器
薄管	3 英吋	志芳	1 批	薄管取樣時之土壤容器
GPS 衛星定位儀	LT30CA	CHC	1 組	平台定位
太陽能警示燈	VGS-110TS	晶順	12 組	警示周遭船隻
安全設備			1 批	

六、船員及工作人員名冊

職稱	姓名	性別	出生年月日	籍貫(國籍)	護照號碼或國民身分證統一編號	住址
船長	劉文瑞	M	53.06.25	中華民國	T12099****	高雄市前鎮區一心二路**號
輪機長	林彥岌	M	74.05.17	中華民國	M12192****	高雄市鳳山區永安街**號*樓
大副	顏佑庭	M	70.11.08	中華民國	E12299****	高雄市鳳山區富新路**巷**號
大副	蔡雨軒	M	74.04.16	中華民國	E12368****	高雄市楠梓區青埔街**巷**弄*號
船副	黃鈺荃	F	83.04.05	中華民國	E22445****	高雄市新興區復興一路**號*樓之*
船副	陳政廷	M	81.09.04	中華民國	R12424****	台南市永康區埔園街**號
大管	賴緯霖	M	74.01.06	中華民國	S12299****	高雄市三民區覺民路**號*樓
大管	張家豪	M	80.08.18	中華民國	T12411****	屏東縣新園鄉新園村媽祖*巷**號之*
管輪	王韻凱	M	64.12.12	中華民國	A12417****	高雄市楠梓區青田街**號*樓之*
水手	杜政霖	M	66.08.07	中華民國	M12148****	高雄市左營區文強路**號**樓之*
水手	王德華	M	55.01.31	中華民國	E12011****	高雄市鹽埕區興華街**號*樓
水手	洪忠孝	M	60.10.15	中華民國	S12035****	高雄市前鎮區鎮昌街**號之**樓
水手	HOIRI	M	76.12.02	印尼	B894****	高雄市新興區明權一路**號**樓之*
機匠	孫佑銓	M	77.09.04	中華民國	E12404****	高雄市岡山區忠誠街**號*樓之*
機匠	郭冠勳	M	79.12.18	中華民國	E12426****	高雄市三民區同盟三路**巷**弄**號
機匠	陳雅柔	F	81.08.14	中華民國	V22132****	高雄市小港區山明路**之*號**F
機匠	何民峰	M	40.11.21	中華民國	E10240****	高雄市苓雅區新光路**巷*號*樓之*
大廚	陳至泰	M	71.07.24	中華民國	L12346****	高雄市三民區鼎力路**巷*弄**號
服務生	HERY SUSANTO	M	65.10.21	印尼	C738****	高雄市新興區明權一路**號**樓之*
領隊	周佳毅	M	67.10.05	中華民國	M12135****	高雄市三民區大昌一路**巷*弄*號
工程師	楊智鈞	M	83.11.08	中華民國	E12505****	高雄市楠梓區藍田里**鄰大學**街**巷**號
工程師	潘品文	M	59.07.04	中華民國	E12092****	高雄市燕巢區南燕里中興路***號

工安	黃振倍	M	54.05.12	中華民國	T12069****	高雄市三民區正興里**鄰興隆街**號*樓
工程師	施驊珮	F	75.03.16	中華民國	R22311****	台南市麻豆區埤頭里***號
工程師	鄭婉言	F	76.01.05	中華民國	O20015****	新竹市北區崇禮里*鄰集福街**巷*號
工程師	張皓鈞	M	86.10.22	中華民國	H12507****	台北市大安區四維路**巷**號*樓
船長	曾志雲	M	57.08.02	中華民國	F12213****	台北市內湖區金龍里*鄰金龍路**巷**號
船副	黎維聖	M	63.02.07	中華民國	E12223****	高雄市鼓山區裕豐里*鄰瑞豐街*號*樓-*
輪機長	蔡瑞展	M	78.01.07	中華民國	E12344****	高雄市前金區新生里*鄰河南二路***號**樓-*
幹練水手	ROHIM	M	61.02.15	印尼	B853****	高雄市旗津區中洲三路***號
水手/工程師	李國源	M	65.09.23	中華民國	T12150****	高雄市鼓山區龍子里*鄰裕誠路****號*樓
水手	廖志偉	M	65.09.16	中華民國	N12294****	高雄市三民區寶玉里*鄰大豐二路***巷**弄*號
機匠	HAERIL	M	75.07.15	印尼	C308****	高雄市旗津區中洲三路***號
機匠	吳志平	M	52.08.07	中華民國	D12076****	台南縣仁德鄉太子村**鄰太子路*巷**號
機匠/工程師	潘登俊	M	58.09.21	中華民國	R12128****	高雄市岡山區仁壽里**鄰大公路**巷**號
水手	李承翰	M	84.10.29	中華民國	S12480****	高雄市鳳山區老爺里**鄰五甲*路***巷*號
大廚	王人育	M	67.08.02	中華民國	E12268****	高雄市苓雅區林榮里**鄰英義街***巷*號*樓-*
工程師	李宗寰	M	78.05.24	中華民國	E12344****	高雄市前金區草江禮*鄰明星街***號
船長	黃智仁	M	50.07.16	中華民國	N12130****	台灣新北市板橋區民生路一段**號*樓
船員	黃純卿	F	77.06.08	中華民國	N22486****	台灣新北市板橋區民生路一段**號*樓
船長	黃超群	M	78.05.02	中華民國	N12514****	彰化縣線西鄉塹仔村**鄰塹仔路***號
船長	黃超偉	M	79.06.08	中華民國	N12536****	彰化縣線西鄉塹仔村**鄰塹仔路***號
隊長	夏祖双	M	47.12.26	中華民國	F12221****	台灣新北市板橋區民生路一段**號*樓
鑽探工程師	夏頌哲	M	67.08.07	中華民國	F12694****	台灣新北市板橋區民生路一段**號*樓
鑽工	林添丁	M	43.11.09	中華民國	A10436****	台灣新北市板橋區民生路一段**號*樓
鑽工	林福隆	M	48.12.10	中華民國	F12062****	台灣新北市板橋區民生路一段**號*樓

領班	陳建文	M	56.10.29	中華民國	H12076****	台灣新北市板橋區民生路一段 **號*樓
鑽工	詹孟鍾	M	66.07.29	中華民國	L12225****	台灣新北市板橋區民生路一段 **號*樓
鑽工	蔣承諭	M	79.10.24	中華民國	N12527****	台灣新北市板橋區民生路一段 **號*樓
合計	49 員					