

附件

本計畫施工範圍

本計畫海氣象浮標收回地點位於臺中市外海，離岸距離約 45 公里。海

氣象浮標位置詳見圖 1，海氣象浮標及風場範圍座標如表 1 至表 2 所示。

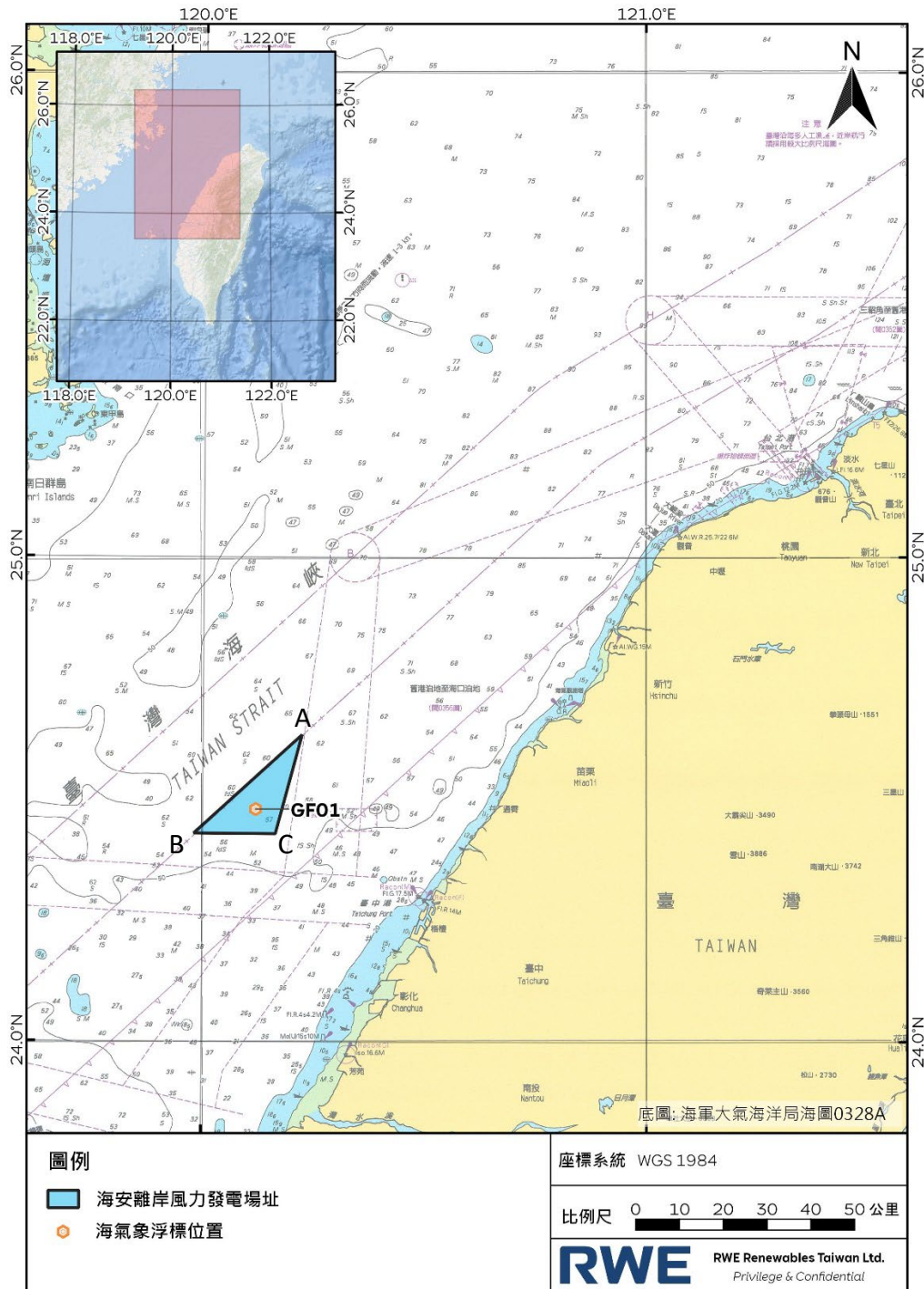


圖 1 氣象浮標位置圖

附件

表 1 海氣象浮標座標點位表

名稱	地點	WGS84		TWD97	
		緯度	經度	X	Y
GF-01	臺中	24.47972	120.11953	160752.83096	2708436.76346

表 2 海安離岸風力發電計畫座標

點位	(TWD97 TM2 Zone 121)		WGS84	
	X 坐標	Y 坐標	經度	緯度
A	171384.26	2725421.41	120° 13' 24.4778" E	24° 38' 01.0873" N
B	146419.79	2702844.85	119° 58' 42.7980" E	24° 25' 42.0600" N
C	165218.01	2702750.67	120° 09' 50.1119" E	24° 25' 43.0951" N

本計畫施工期程

自 111 年 11 月 04 日至 112 年 1 月 31 日間，視天候狀況收回海氣象浮標，
實際施工時程視海氣象因素與工程狀況而定。

附件

本計畫施工廠商與相關聯繫人員

開發單位：萊茵再生能源股份有限公司 RWE Renewables Taiwan

職位	公司	連絡人員	連絡電話
Permitting & Consent Manager	RWE Taiwan	蕭欣怡	+886 910 653 303
Deputy Package Manager	RWER Taiwan	莊佳銑	+886 976 276 075
Resource Analyst	RWER Taiwan	鄭維元	+886 975 803 655
Sr. Technical Development Manager	RWER Taiwan	王昱凱	+886 988 967 805

海事工程公司：國海輝固股份有限公司 Fugro IOVTEC

職位	公司	連絡人員	連絡電話
Assistant Project Manager	Fugro IOVTEC	Becky Kuo	+886 2 2222 8936 #114
Project Engineer	Fugro IOVTEC	Jerry Chen	+886 2 2222 8936 #114
Metocean Lead	Fugro Singapore Marine Pte Ltd	John Alden	+65 9232 9628
Project Manager	Fugro Singapore Marine Pte Ltd	Vishal Bhandare	+65 9660 4778
Service Line Director	Fugro Singapore Marine Pte Ltd	Kit Moss	+65 9634 0811

船舶營運商：大瀚船務代理股份有限公司

職位	公司	連絡人員	連絡電話
船上電話	Tahan	大瀚 711 衛星電話	+881622416158
Caption	Tahan	黃國強	+886 952 828 600
Vessel Owner	Tahan	黃竹	+886 937 284 218

附件

本計畫施工船舶

大瀚 711 號 (Tahan NO. 711)



圖 2 大瀚 711 號

表 3 船舶基本資料表

船舶基本資料 Vessel Information	
船籍港 Home Port	臺中 Taichung
總噸位 Gross Tonnage	490 tonne
船長 LOA	48.30 m
船寬 Width	10.00 m
IMO	N/A
MMSI	416005004

附件

本計畫警示信號

船上警示燈位置

- 艦橋左右分別設置一盞強力探照燈
- 2 隻吊桿上方各設置一盞紅色警示燈
- 船首與船尾各設有兩盞紅白光警示燈
- 船桿上設置紅白光警示燈
- 日夜皆有一名船員進行瞭望工作
- 船尾加設警示旗一隻

本計畫預計航行路線

工作船舶將從臺中港航行至前述位置進行收回作業，實際航行路線將視海象狀況進行調整，收回作業時程預計約 2 天，完工後該船舶將按原航線返回臺中港。