

檔 號：

保存年限：

彰芳風力發電股份有限公司 函

機關地址：110台北市信義區忠孝東路5段
68號26樓

承辦人：邱意茹
電話：0938528207

受文者：交通部航港局中部航務中心

發文日期：中華民國112年3月6日

發文字號：彰芳風力字第1120306003號

速別：速件

密等及解密條件或保密期限：

附件：如文(附件一 1120306003_Attach1.pdf)

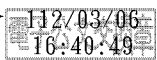
主旨：檢送本公司「彰芳暨西島離岸風場之調查船作業」更新之船舶資訊，敬請 貴局發布航船佈告，詳如說明，請查照。

說明：

- 一、覆彰芳風力字第1120221007號函，更新船舶資訊。
- 二、「彰化彰芳暨西島離岸風力發電計畫」調查船將於風場陣列及輸出海纜路徑上進行調查作業，作業期間為112年3月8日起至民國112年4月30日，期間非旨述計畫相關之工作船隻，敬請避開該區域，注意航行以策安全。
- 三、本計畫調查船作業期程、廠商、工作船隻與相關聯繫人員，詳如附件一，敬請 貴局發布航船佈告。

正本：交通部航港局中部航務中心、行政院農業委員會漁業署漁業廣播電臺、海軍大氣海洋局

副本：彰化區漁會



交通部航港局中部航務中心



1123251094 112/03/06

檔 號：

保存年限：

西島風力發電股份有限公司 函

機關地址：110台北市信義區忠孝東路5段
68號26樓

承辦人：邱意茹
電話：0938528207

受文者：交通部航港局中部航務中心

發文日期：中華民國112年3月6日

發文字號：西島風力字第1120306004號

速別：速件

密等及解密條件或保密期限：

附件：如文(附件一 1120306004_Attach1.pdf)

主旨：檢送本公司「彰芳暨西島離岸風場之調查船作業」更新之船舶資訊，敬請 貴局發布航船佈告，詳如說明，請查照。

說明：

- 一、覆彰芳風力字第1120221007號函，更新船舶資訊。
- 二、「彰化彰芳暨西島離岸風力發電計畫」調查船將於風場陣列及輸出海纜路徑上進行調查作業，作業期間為112年3月8日起至民國112年4月30日，期間非旨述計畫相關之工作船隻，敬請避開該區域，注意航行以策安全。
- 三、本計畫調查船作業期程、廠商、工作船隻與相關聯繫人員，詳如附件一，敬請 貴局發布航船佈告。

正本：交通部航港局中部航務中心、行政院農業委員會漁業署漁業廣播電臺、海軍大氣海洋局

副本：彰化區漁會

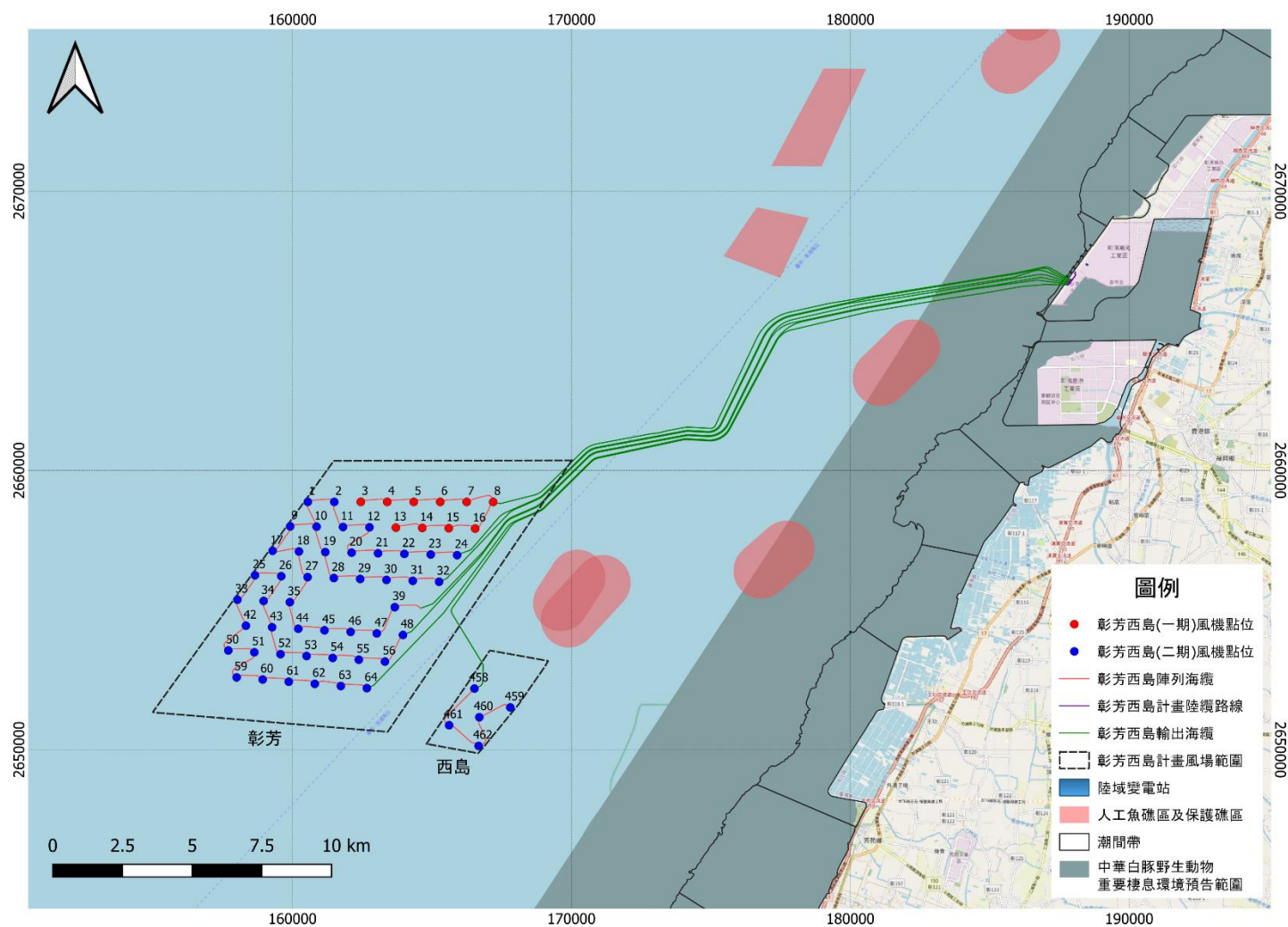


交通部航港局中部航務中心



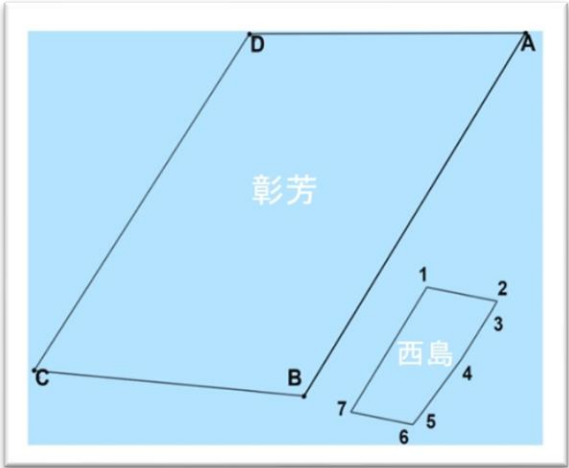
1123251093 112/03/06

本計畫人員運輸船，作業範圍詳如下圖所示：



風場邊界點位:

角點		X (Longitude)	Y (Latitude)
彰芳	A	120.213603	24.046205
	B	120.149263	23.958087
	C	120.066422	23.963911
	D	120.129656	24.045581
西島	1	120.185075	23.98459
	2	120.205689	23.98131
	3	120.203859	23.978631
	4	120.195309	23.967214
	5	120.182859	23.953126
	6	120.181143	23.951335
	7	120.162949	23.954277



二、 本計畫作業期程:

112年3月8日開始至112年4月30日，實際時程須視海氣象因素與工程狀況而定。

三、 本計畫施工廠商與相關聯繫人員:

專案公司 Project Company		樹木旺再生能源有限公司 Sulmara Renewables Ltd.	
職位 Position	公司 Company	姓名 Name	電話 Mobile Phone
專案經理	樹木旺再生能源有限公司	Carl Bailey	+62 81805580767
運營經理	樹木旺再生能源有限公司	Cloe Lee	+65 96679563
環安衛顧問	樹木旺再生能源有限公司	Hireshpal Singh	+65 97858272
海事作業經理 (台灣)	樹木旺再生能源有限公司	Eddie Wu 吳易軒	+886 921806477

四、 船舶基本資料

調查船 一迴音 3 號 (ECHO 3)	
國籍	中華民國
呼號	PH4436
船長	8.8 公尺
船寬	2.95 公尺



裝

訂

線

五、調查儀器

#	設備 Equipment	型號 Specification	用途 Purpose
1.	調查儀器	Drix 7	風場現場調查

儀器名稱 Equipment	Drix 7
呼號 Call sign	FGE9266
製造商 Manufacturer	法國 Designed and developed by French
船長 LOA	7.71 m
船寬 Width	0.824 m
吃水 Draft	1.95 m
航速 Speed	7 Kts

調查儀器照片



裝

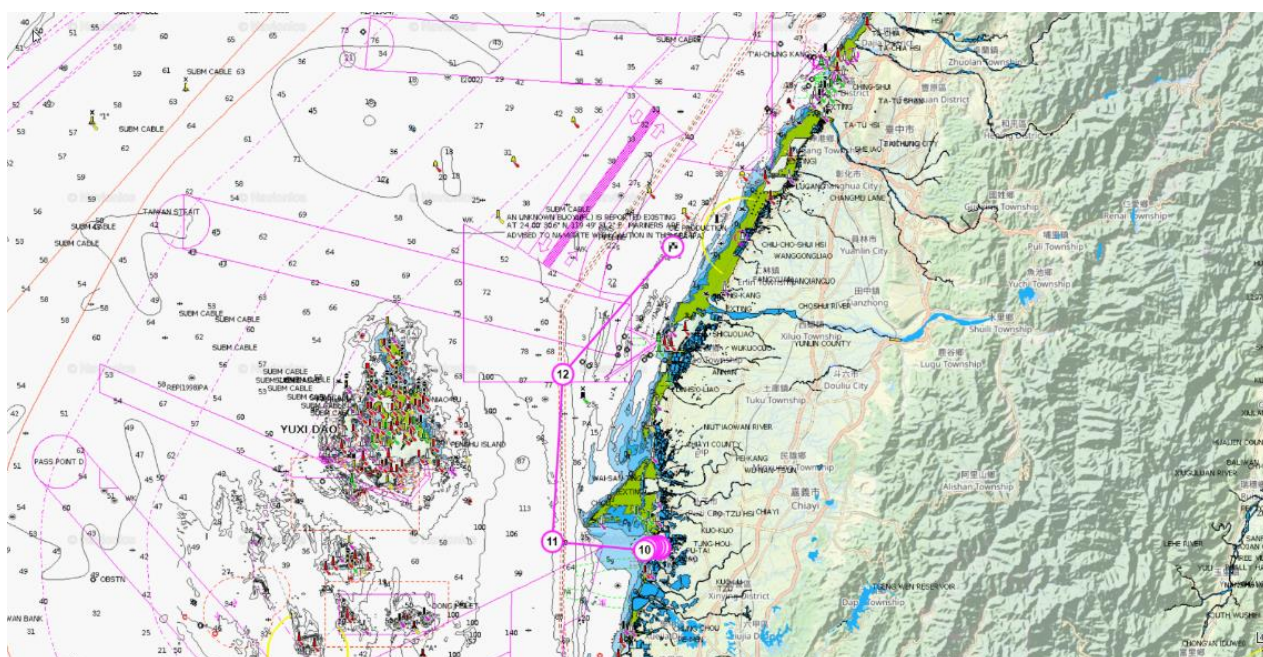
訂

線

六、工作港及航行路線

從布袋公主遊艇港出港後，一路往北航行至作業區；依序完成作業後，延原路線返回布袋公主遊艇港。

如下圖所示：



裝

訂

線