

## 交通部航港局中部航務中心 函

地址：435058臺中市梧棲區中橫十一路  
18號

聯絡人：陳意捷

聯絡電話：04-23690724

傳真：04-26571375

電子信箱：ycchen12@motcmpb.gov.tw

受文者：農業部漁業署

發文日期：中華民國112年10月26日

發文字號：中技字第1123255421A號

速別：普通件

密等及解密條件或保密期限：

附件：

主旨：轉發本國水域海事工程相關航行警示資料詳如說明，惠請轉知相關單位及船舶航行時加強瞭望避開危險海域，以維航行安全，請查照。

說明：

一、依據農業部漁業署112年10月24日通報、萊茵再生能源股份有限公司112年10月24日萊茵字第11210002號函辦理。

二、本次發布航船布告如下：

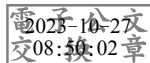
(一)編號第20230587號-「本國籍新進源漁船於北緯24度38分，東經120度45分擱淺案」1份。

(二)編號第20230592號-萊茵再生能源股份有限公司「完成移除臺中及新竹海氣象資料蒐集計畫浮標」1份。

三、本次航船布告細節請參考本局全球資訊網(<http://www.motcmpb.gov.tw>)之訊息發布-航船布告區，建議隨時瀏覽。

正本：海軍大氣海洋局、基隆海岸電台、農業部漁業署(請轉知各地區漁會)

副本：萊茵再生能源股份有限公司、本局航安組、北部航務中心、南部航務中心、東部航務中心



農業部漁業署總收文

