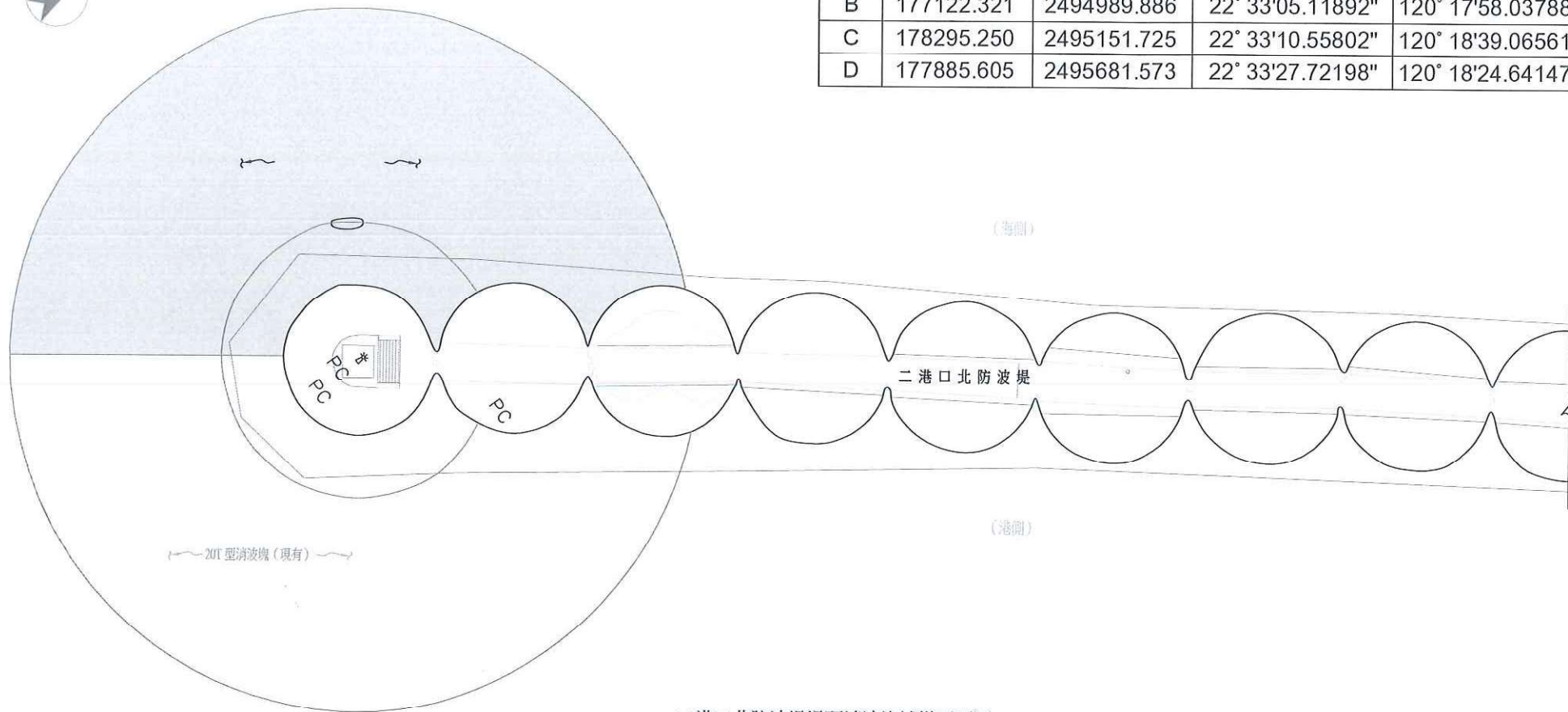
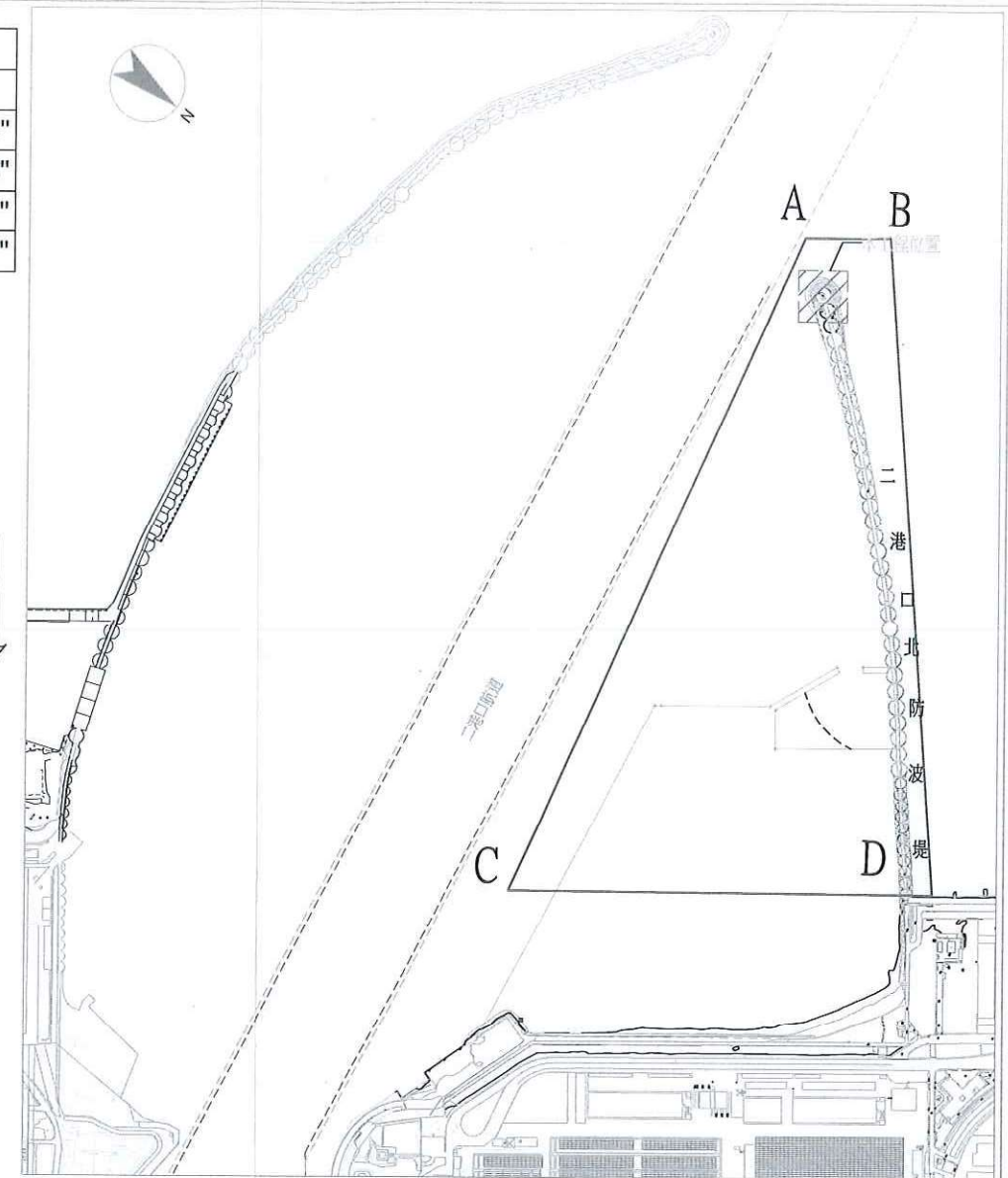




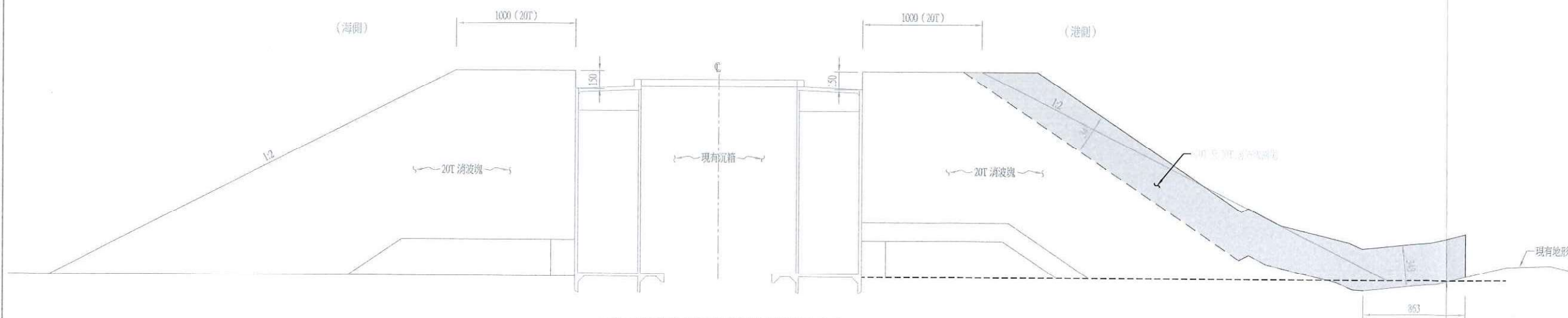
點位	TWD67		WGS84	
	E	N	北緯	東經
A	177205.470	2494883.897	22° 33'01.68585"	120° 18'00.96554"
B	177122.321	2494989.886	22° 33'05.11892"	120° 17'58.03788"
C	178295.250	2495151.725	22° 33'10.55802"	120° 18'39.06561"
D	177885.605	2495681.573	22° 33'27.72198"	120° 18'24.64147"



二港口北防波堤堤頭消波塊補拋平面圖



KEY PLAN



二港口北防波堤堤頭消波塊補拋斷面圖

圖例：
消波塊補拋範圍

說明：20T 或 30T 消波塊補拋，如實測地形低於原設計線，低於原設計線高程最低處向海側吊放單層 3 排 30T 消波塊作為基腳，依現有消波塊坡度往陸側吊放單層 20T 或 30T 消波塊。圖 BN-01 說明 2 卷中所示 20T 及 30T 消波塊使用數量原則依補拋區平面圖範圍平均吊放。



高雄港第七貨櫃中心計畫-S1~S3碼頭新建及新土地填築工程

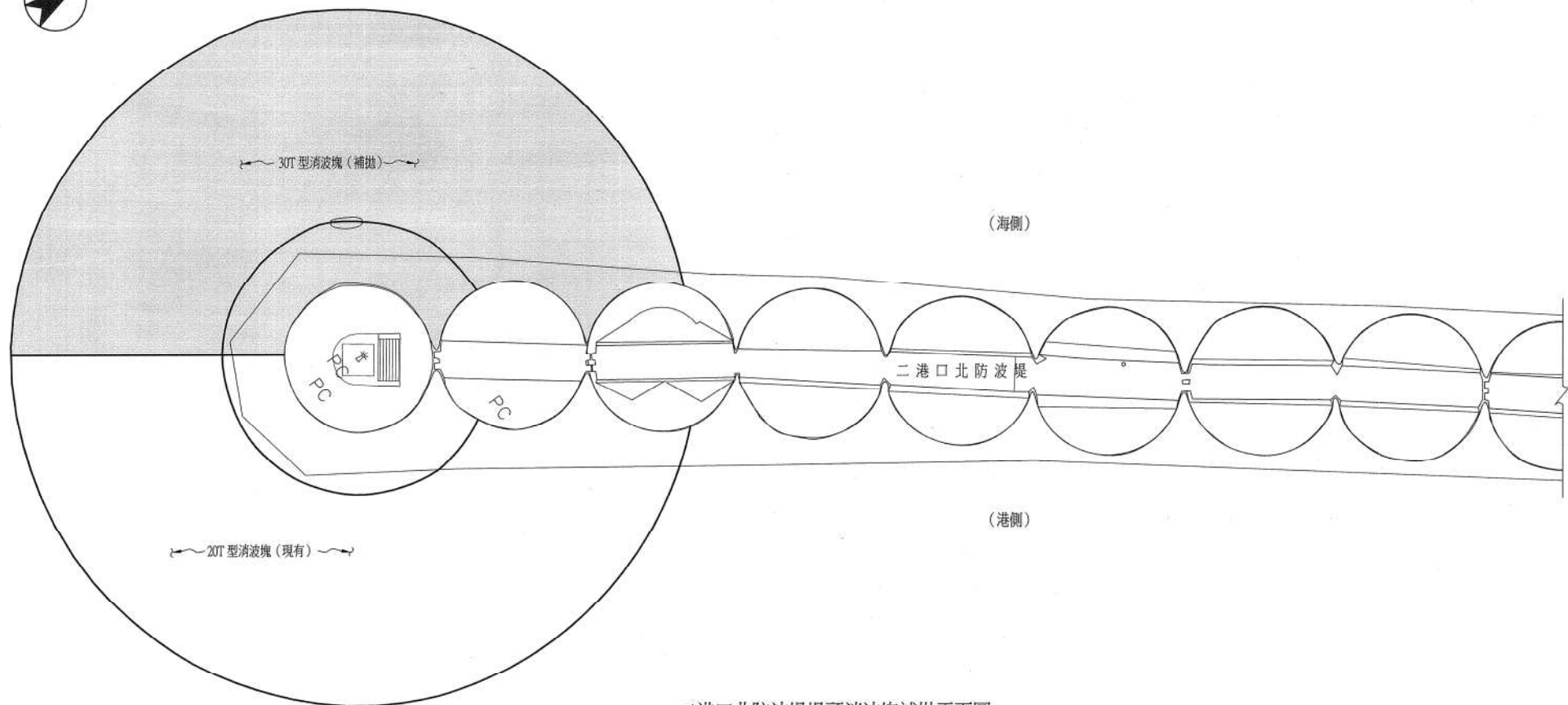
二港口北堤堤頭消波塊補拋平、斷面圖

ka001-nhbcid-25010800

BN-03

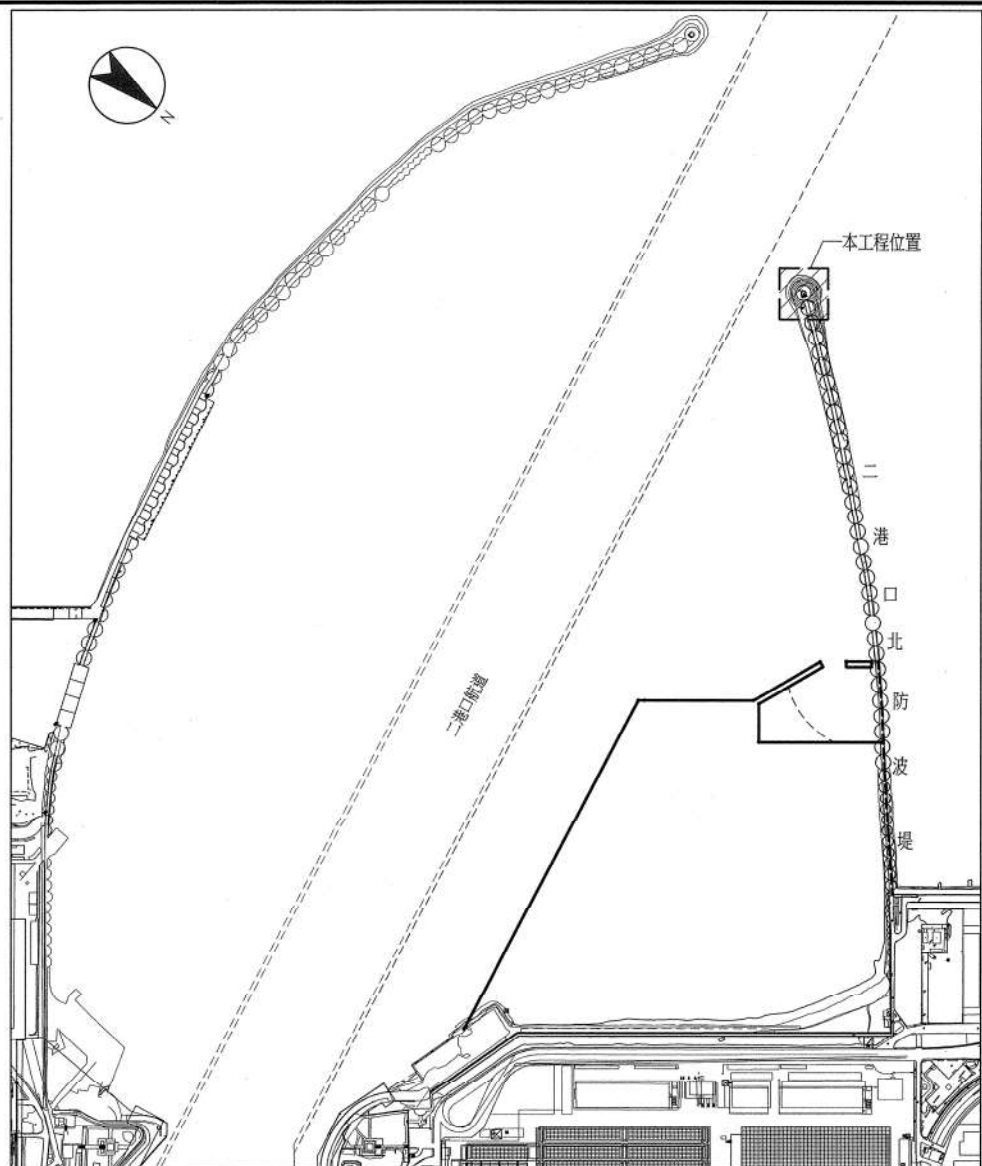
宇泰工程顧問有限公司

洪碧霞	108.10	108.10
	108.10	108.10
	108.10	108.10



二港口北防波堤堤頭消波塊補拋平面圖

S=1:500 U=M



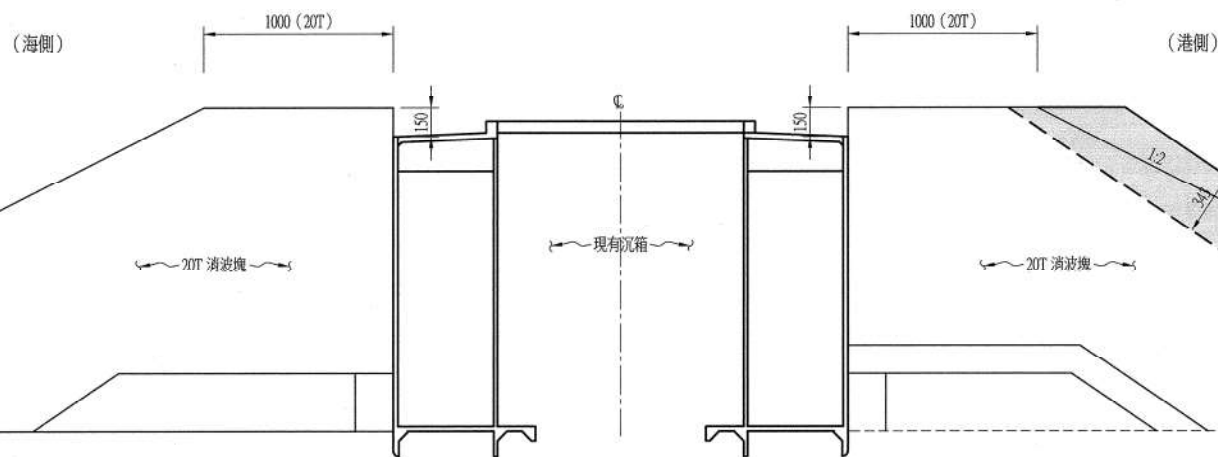
KEY PLAN

S=1:6000 U=M

圖例：

消波塊補拋範圍

說明：20T 或 30T 消波塊補拋，如實測地形低於原設計線，低於原設計線高程最低處向海側吊放單層 3 排 30T 消波塊作為基腳，依現有消波塊坡度往陸側吊放單層 20T 或 30T 消波塊。圖 BN-01 說明 2. 表中所示 20T 及 30T 消波塊使用數量原則依補拋區平面圖範圍平均吊放。



二港口北防波堤堤頭消波塊補拋斷面圖

S=1:200 U=CM

修正

機關

臺灣港務股份有限公司
高雄港務分公司

設計單位

宇泰工程顧問有限公司

繪圖	洪碧霞	日期	108.10	審定	王清	日期	108.10
設計	林信	日期	108.10	核定	張文政	日期	108.10
複核	林	日期	108.10	計畫主持人	王清	日期	108.10

技師執業圖記



比例尺

如圖示

單位 如圖示

檔名

工程名稱

高雄港第七貨櫃中心計畫-
S1~S3碼頭護岸及新生地填築工程

圖名

二港口北堤堤頭消波塊補拋平、斷面圖

圖碼

ka001-nhbcid-25010800

圖號

BN-03