

## 附件一

### 一、 本計畫施工範圍:

施工範圍為彰芳暨西島離岸風場之海域，範圍內海域水深約在 22 公尺至 46 公尺間，預計施作水下基礎安裝之點位與相關船舶作業範圍，詳如下方表格：

本計畫預計施工點位:

預計施工點位 (名稱)	Longitude (E) WGS84			Latitude (N) WGS84		
	度	分	秒	度	分	秒
3	120	8	21.423	24	1	56.522
4	120	8	55.025	24	1	56.694
5	120	9	28.626	24	1	56.864
6	120	10	2.228	24	1	57.032
7	120	10	35.829	24	1	57.231
8	120	11	9.431	24	1	57.395
13	120	9	6.154	24	1	26.849
14	120	9	39.690	24	1	26.660
15	120	10	13.226	24	1	26.501
16	120	10	46.728	24	1	26.307
24	120	10	24.027	24	0	55.218
32	120	10	1.329	24	0	24.128
40	120	9	38.670	23	59	53.039
48	120	9	15.978	23	59	21.948
64	120	8	30.603	23	58	19.764
458	120	10	47.067	23	58	20.081

\*實際施工點位可能因水深、海流及其他不確定之海氣象因素而有微調或增減。

### 二、 本計畫施工工期:

110 年 6 月 27 日開始至 110 年 12 月 31 日，實際施工時程須視海氣象因素與工程狀況而定。

裝  
訂  
線

三、 本計畫施工廠商與相關聯繫人員:

施工廠商	施工期間	聯絡人員	聯絡電話	施工範圍
伯威海事工程股份有限公司	每日 00:00 ~ 24:00	Lee Jou Candy (李柔)	+886 906 139 633	施工範圍如上方說明

四、 本計畫施工船舶

船舶基本資訊	
	
Name	Bokalift 1
Call sign:	5BVH4
IMO No:	9592850
MMSI:	212827000
船舶種類	重型起吊船
船籍	Cyprus
長度*寬度	217m x 43m
吃水深度	8.35m

裝

訂

線

## 船舶基本資訊



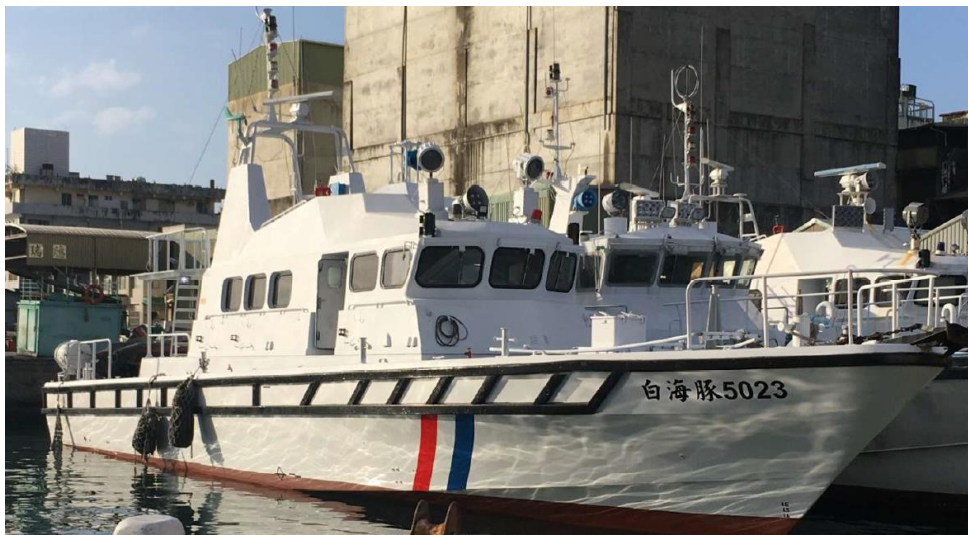
Name	MMA Responder
Call sign:	2IYD8
IMO No:	9745079
MMSI:	235113739
船舶種類	海洋平台補給船
建造年份	2015
船籍	United Kingdom
長度*寬度	81.7m x 18m
吃水深度	6.5m

## 船舶基本資訊



船名	MOET Pioneer
Call sign:	BR4332
IMO No:	9533971
MMSI:	416006264
建造年份	2009
船籍	Taiwan
長度*寬度	49m x 13.2m

## 船舶基本資訊



船名	Bai Hai Tun-5023
Call sign:	BP3604
IMO No:	Taiwanese official No: 013667
MMSI:	416006145

船舶種類	戒護船、鯨豚觀查船
船籍	Taiwan
長度*寬度	23.8m x 5.8m
吃水深度	3.27m

船舶基本資訊	
	
船名	Bai Hai Tun-5026
Call sign:	BR4362
IMO No:	Taiwanese official No: 013669
MMSI:	416006383
船舶種類	戒護船、鯨豚觀查船
建造年份	2001
船籍	Taiwan
長度*寬度	23.8m x 5.8m
吃水深度	3.27m



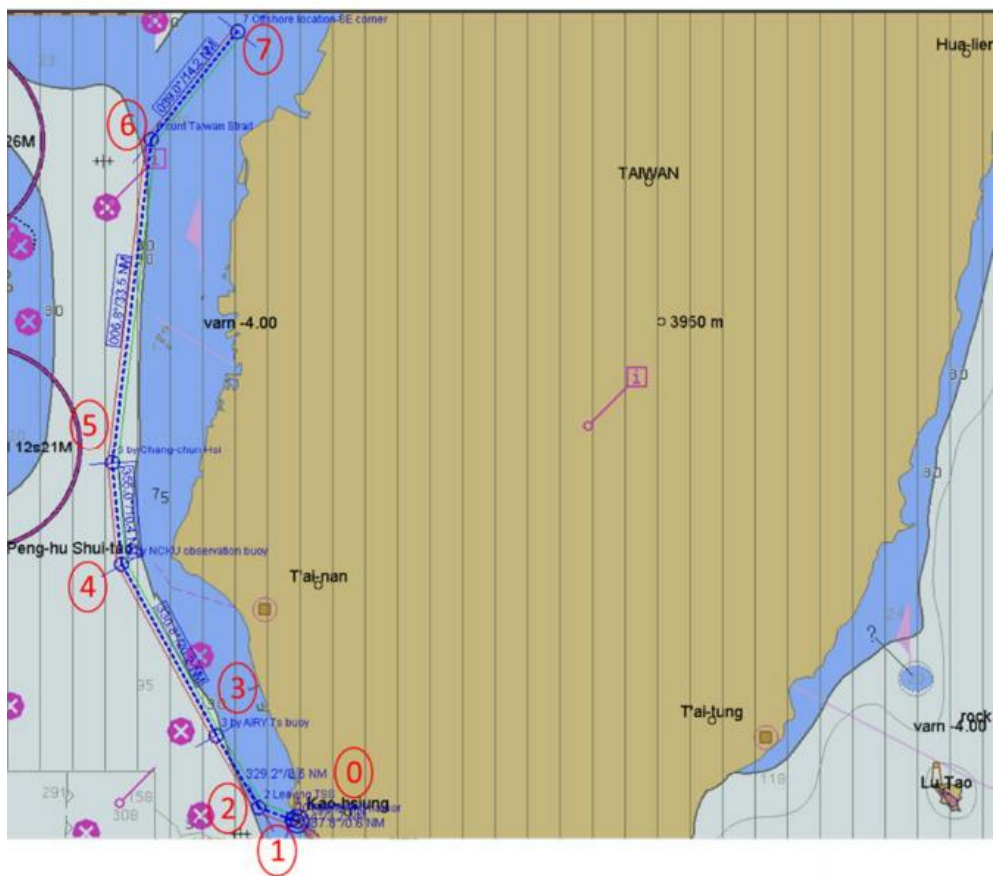
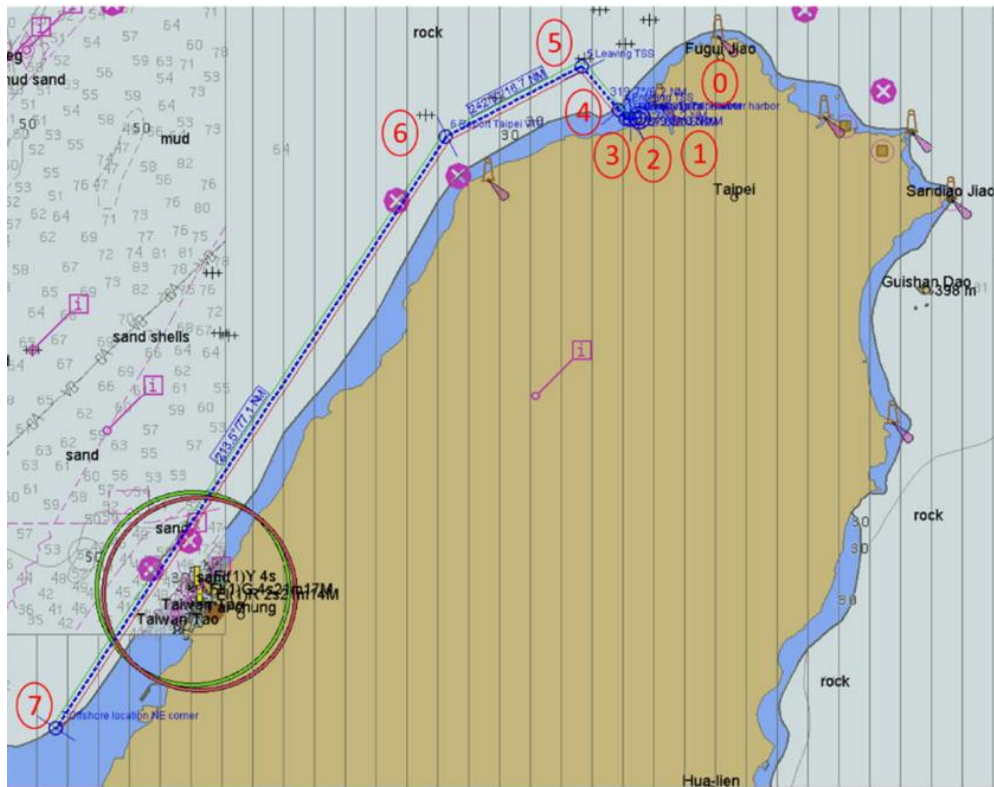
## 船舶基本資訊



船名	Bai Hai Tun-5031
Call sign:	BR4425
IMO No:	Taiwanese official No: 013673
MMSI:	416006667
船舶種類	戒護船、鯨豚觀查船
建造年份	2001
船籍	Taiwan
長度*寬度	23.8m x 5.8m
吃水深度	3.27m

## 五、 本計畫預計航行路線

### 航行路線 - Bokalift 1



航行路線 -

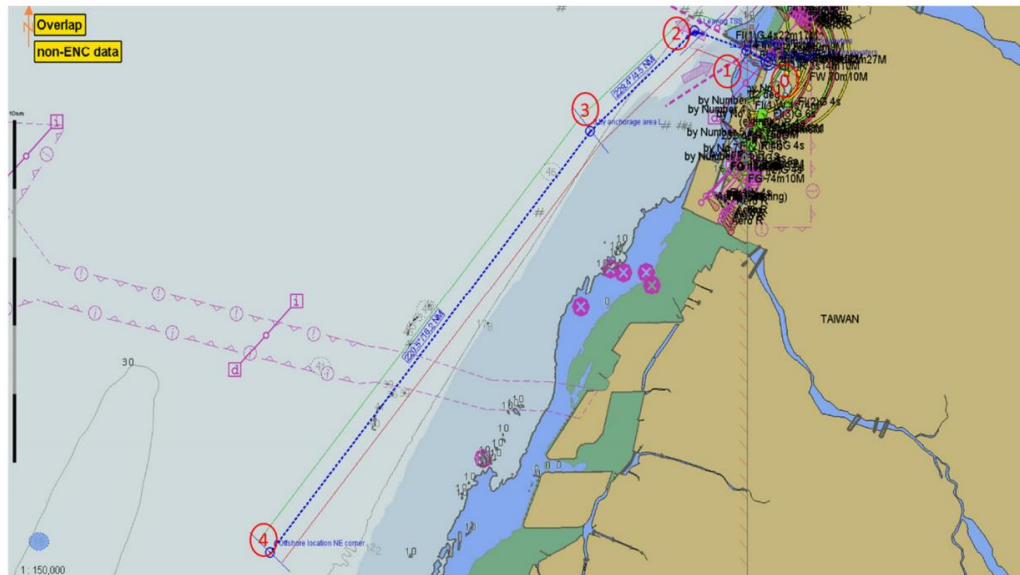
MMA Responder

Bai Hai Tun 5023

Bai Hai Tun 5026

Bai Hai Tun 5031

MOET Pioneer



航行路線 -

MMA responder

Bokalift 1

