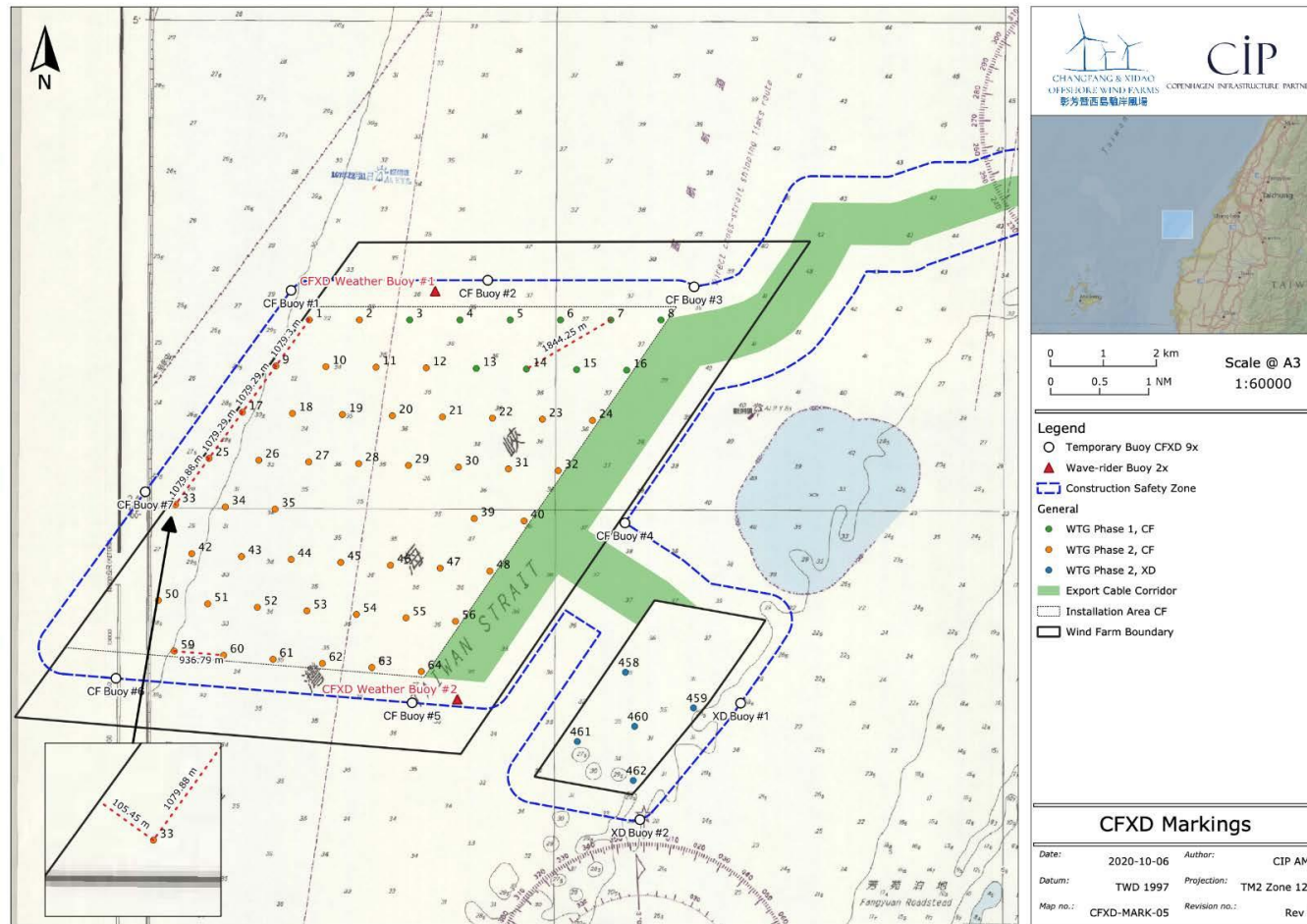


附件一

一、本計畫戒護船作業範圍：

本計畫戒護船將於風場施工安全區範圍進行戒護作業，其安全區範圍將透過計畫劃界浮標(Cardinal Buoy and Special Buoy)設置。本計畫劃界浮標(Cardinal Buoy and Special Buoy)佈放座標，詳如下方圖示及表格：



實體浮標點位:

實體浮標點位 (名稱)	座標(WGS 84)		MMSI
	Long (X 座標)	Lat (Y 座標)	
彰芳二號浮標 (CF Buoy #2)	120° 9' 13.467"	24° 2' 21.2526"	994161062
彰芳三號浮標 (CF Buoy #3)	120° 11' 31.5018"	24° 2' 17.9658"	994161063
彰芳四號浮標 (CF Buoy #4)	120° 10' 46.1706"	23° 59' 52.1664"	994161064
彰芳五號浮標 (CF Buoy #5)	120° 8' 24.6192"	23° 58' 0.498"	994161065
彰芳六號浮標 (CF Buoy #6)	120° 5' 6.5466"	23° 58' 14.4294"	994161066
西島一號浮標 (XD Buoy #1)	120° 12' 4.194"	23° 58' 1.4556"	994161069
西島二號浮標 (XD Buoy #2)	120° 10' 57.306"	23° 56' 49.2714"	994161070
彰芳西島氣象浮標一號 (CFXD Weather Buoy #1)	120° 8' 38.3274"	24° 2' 14.3694"	994161067
彰芳西島氣象浮標二號 (CFXD Weather Buoy #2)	120° 8' 54.8082"	23° 58' 2.8884"	994161068

*彰芳一號浮標(CF Buoy #1)及彰芳七號浮標(CF Buoy #7)為虛擬浮標。

*實際浮標點位可能因水深、海流及其他不確定之海氣象因素而有微調。

二、 本計畫戒護船作業期程:

上述戒護船預計於 110 年 5 月 18 日開始作業，並將於前述區域執行工作約三年時間，至風場相關工程項目完成為止。

三、 本計畫施工廠商與相關聯繫人員:

施工廠商	施工期間	聯絡人員	聯絡電話	施工範圍
宏華營造股份	每日	黃致融	+886 958-737002	施工範圍如

有限公司/東方 風能 (專案經理)	00:00 ~ 24:00			上方說明
宏華營造股份 有限公司/東方 風能 (東方 6 號、東 方 7 號聯絡人)		沈祐維	+886-978-566-605	
宏華營造股份 有限公司/東方 風能 (豐澤漁號、滿 春鯧號、和吉 發號聯絡人)		余彥霆	+886-955-340-738	

四、 本計畫施工船舶

1. 東方 6 號

船舶名稱	東方 6 號
船舶工項	戒護船(主要)
MMSI 號碼	416006265



2. 東方 7 號

船舶名稱	東方 7 號
船舶工項	戒護船(備用)
MMSI 號碼	416006266



3. 宏運 3 號

船舶名稱	宏運 3 號
船舶工項	戒護船(備用)
MMSI 號碼	416004384



4. 豐澤漁號

船舶名稱	豐澤漁
船舶工項	戒護船(主要)
MMSI 號碼	416004384



5. 滿春鰲號

船舶名稱	滿春鰲號
船舶工項	戒護船(備用)
MMSI 號碼	416003046



6. 和吉發號

船舶名稱	和吉發號
船舶工項	戒護船(備用)
MMSI 號碼	416001616



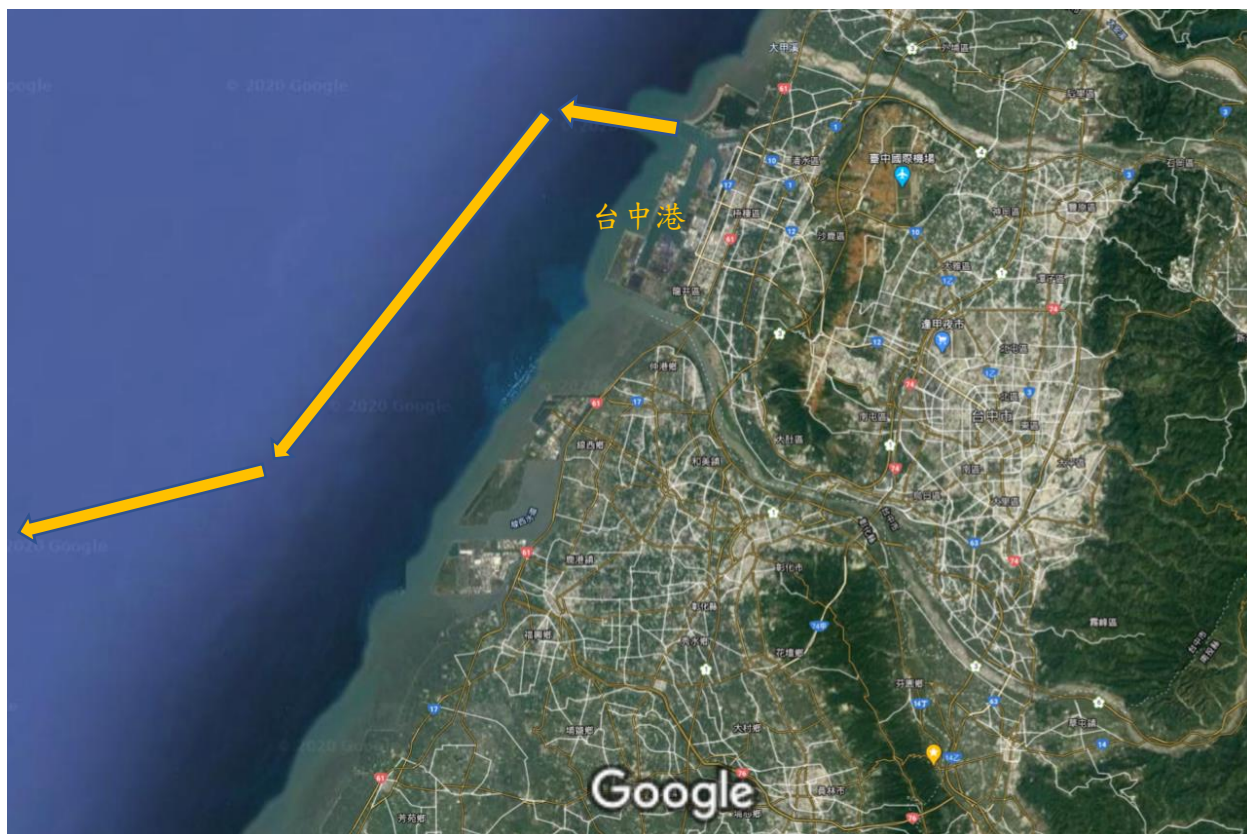
五、工作港

前述戒護船皆應自台中港動員前往施工區域。若遇惡劣氣候條件，前述戒護船將以台中港作為庇護。東方6號、東方7號及宏運3號預計在浪高2.5公尺條件下執行作業；豐澤漁、滿春鰲及和吉發預計在浪高1.5公尺條件下執行作業。

裝

訂

線



本計畫預計航行路線