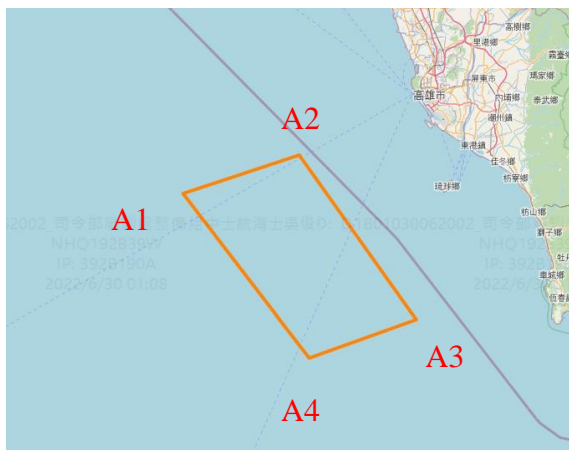


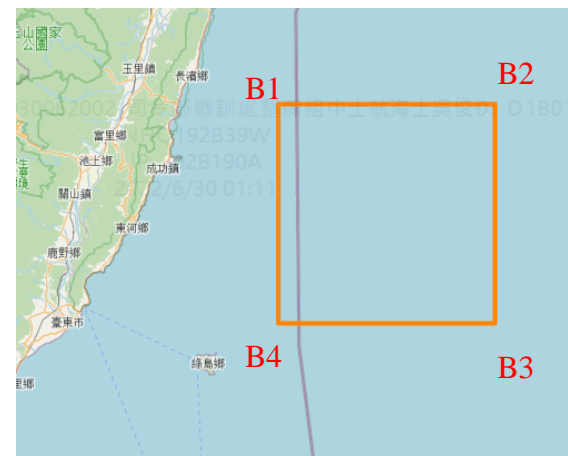
海軍 111 年度重要操演-南部地區飛航公告管制表申請單

實施日期	實施時間 (本地時間)	使用空域	備註
111 年 7 月 25 日	1100-1800 時 3,000 呎 MSL 以下 協調使用	管制 A 區： A1(221900N 1193000E) A2(222600N 1195300E) A3(215600N 1201600E) A4(214900N 1195500E) 以上各點連線區域	※備註： 1、操演期間由空軍作戰指揮部派遣連絡官至高雄近場臺負責戰航管協調作業。 2、承辦人：張家豪少校 軍用電話:785214 自動電話：(07)-5813141
111 年 7 月 26 日	0800-1700 時 3,000 呎 MSL 以下 協調使用	管制 B 區： B1(231500N 1214000E) B2(231500N 1221200E) B3(224500N 1221200E) B4(224500N 1214000E) 以上各點連線區域	

管制 A 區



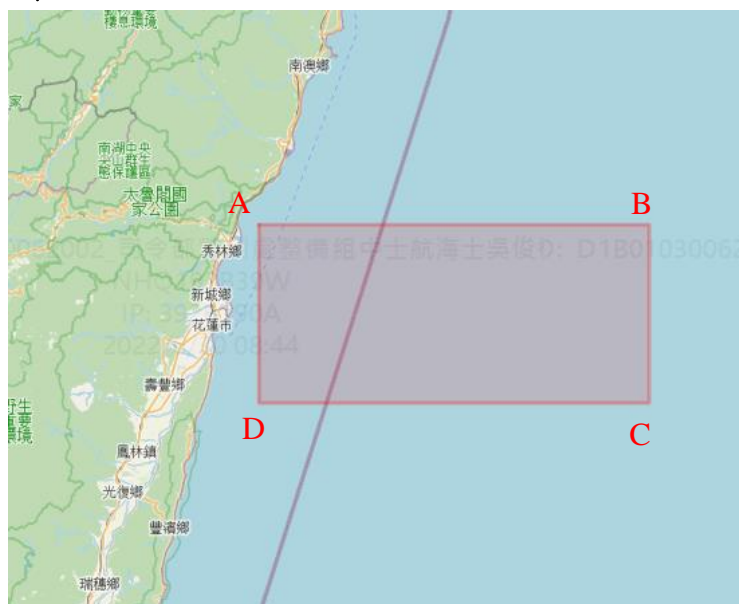
管制 B 區



海軍 111 年度重要操演-東部地區飛航公告管制表申請單

實施日期	實施時間 (本地時間)	使用空域	備註
111 年 7 月 26 日	1200-2000 時 3,000 呎 MSL 以下 協調使用	操演區： A(241000N 1214200E) B(241000N 1223000E) C(235000N 1223000E) D(235000N 1214200E) 以上各點連線區域	※備註： 1、操演期間由空軍作戰指揮部派遣連絡官至臺北近場臺負責戰航管協調作業。 2、承辦人：廖勝邦少校 軍用電話:883524 自動電話:(03)-9953516

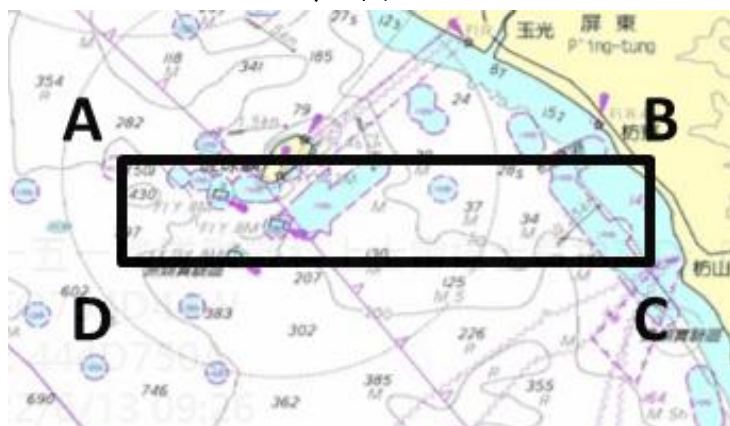
操演區



海軍 111 年度重要操演-南部地區飛航公告管制表申請單

實施日期	實施時間(本地時間)	使用空域	備註
111 年 7 月 21 日 111 年 7 月 22 日(預備日) 111 年 7 月 28 日 111 年 7 月 29 日(預備日)	0720-0810 時 3,000 呎 MSL 以下	管制區： A(222014N 1200414E) B(222014N 1203712E) C(221514N 1203712E) D(221514N 1200414E) 以上各點連線區域 協調使用 目標區： A1(222200N 1203636E) B1(221800N 1204048E) C1(221524N 1203806E) D1(221918N 1203350E) 以上各點連線區域 空域關閉(實彈射擊)	※備註： 1、操演期間由空軍作戰指揮部派遣連絡官至高雄近場臺負責戰航管協調作業。 2、承辦人：潘羿璇少校 軍用電話:785214 自動電話:(07)-5813141

管制區



目標區



國防部海軍司令部對空（海）實彈射擊報告單

分送單位（機關）	射擊單位	3546 部隊	<p>射擊危險區域要圖</p> <p>目標區</p> 
國家中山科學研究院	射擊目的	年度訓練	
內政部警政署	射擊時間	如飛航公告申請單時段	
民用航空局			
民用航空局飛航服務總臺			
交通部航政司	射擊地點	南部地區海、空域	
交通部航港局	使用武器	對海(空)武器	
基隆海岸電臺	射擊彈數	依年度射擊計畫實施	
行政院農業委員會漁業署			
高雄市政府海洋局			
行政院海岸巡防署	高度起算	AMSL	
海洋委員會海巡署艦隊分署	<p>座標系統</p> <p>WGS 84</p>	<p>目標區：</p> <p>A1(222200N 1203636E)</p> <p>B1(221800N 1204048E)</p> <p>C1(221524N 1203806E)</p> <p>D1(221918N 1203350E)</p> <p>以上各點連線區域</p> <p>空域關閉(實彈射擊)</p>	
海洋委員會海巡署北部分署			
海洋委員會海巡署中部分署			
海洋委員會海巡署南部分署			
海洋委員會海巡署東部分署			
海洋委員會海巡署金馬澎分署			
海洋委員會海巡署東南沙分署			
交通部航港局北部航務中心			
交通部航港局中部航務中心			
交通部航港局南部航務中心			
交通部航港局東部航務中心			
臺灣港務股份有限公司			
科技部			
國防部陸軍司令部			
國防部空軍司令部	危險區域	22° 20'06"N	
國防部憲兵指揮部	中心點	120° 36'43"E	
國防部全民防衛動員署後備指揮部	最小半徑	2.5NM	
國防部軍備局	最大彈道高度	如飛航公告申請單	
國防部參謀本部室	<p>備註：</p> <p>1. 實際執行之空管範圍以民航局所發佈為準。</p> <p>2. 船隻及航空器請避開測試海、空域以策安全。</p> <p>3. 臨時變更將以電話傳真通知。</p>	<p>聯絡人：潘昇璇少校</p> <p>軍用電話：785214</p> <p>自動電話：(07)-5813141</p>	
國防部參謀本部室			
國防部參謀本部室			
國防部參謀本部室			
國防部參謀本部室			
國防部參謀本部室			
國防部參謀本部室			
國防部參謀本部室			
國防部參謀本部室			