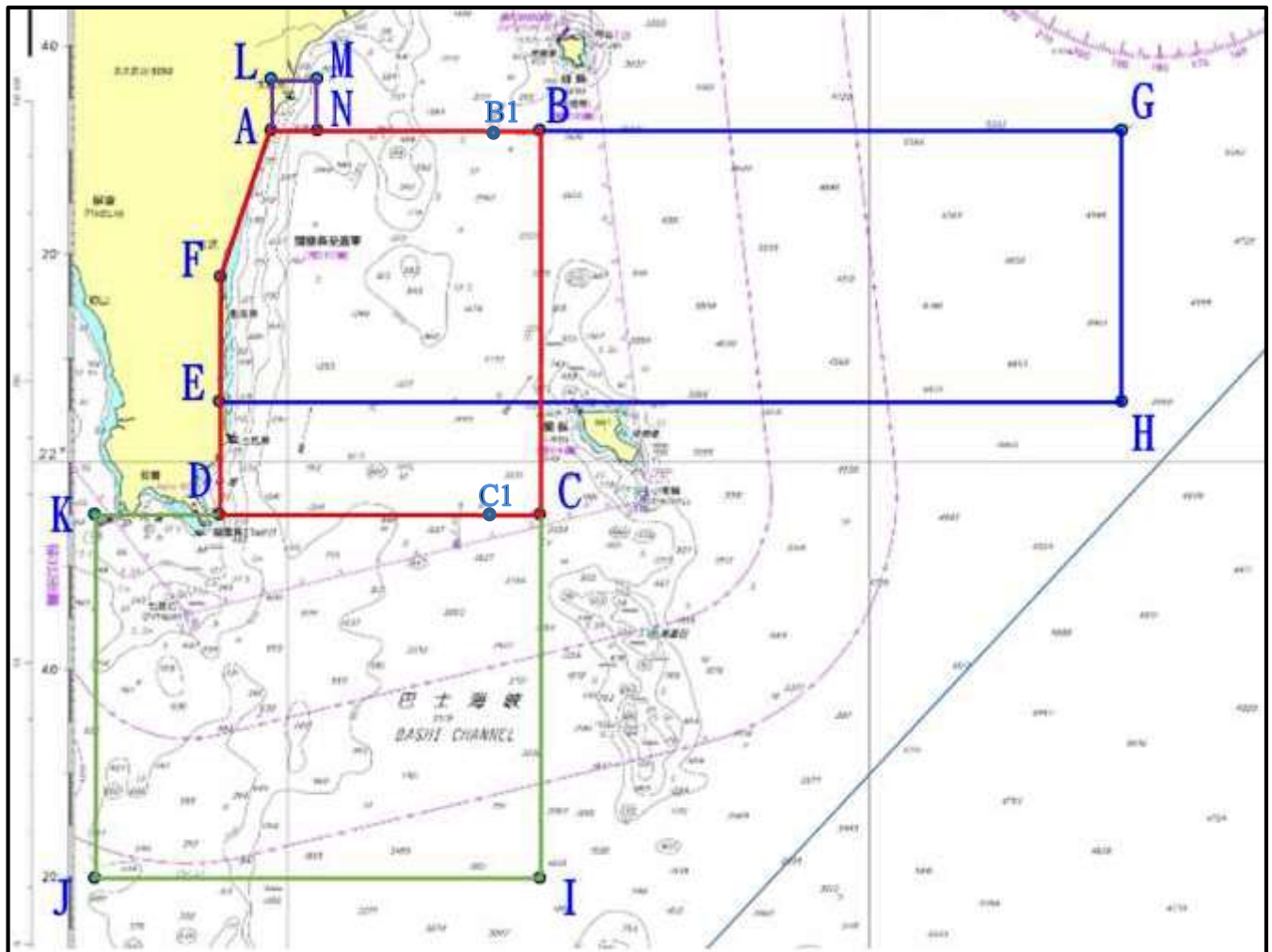


112 年國軍演習公告-東南部地區飛航公告管制表申請單

| 實施日期 | 實施時間 (本地時間) | 使用空域 | 備註 |
|-------------------------------------|--|--|---|
| 112 年 10 月 19-20 日 | 0700-1040 18,000 呎 MSL 以下， 協調使用 | 管制區： C(215500N 1212600E) I(212000N 1212600E) J(212000N 1204000E) K(215500N 1204000E) 以上各點連線區域 | ※備註： 1、操演期間派遣 連絡官至近場 臺負責戰航管 協調作業。 2、承辦人： 陳詠達中校 軍用電話：274545 手機： 0976-645889 |
| 112 年 10 月 23-27 日 (25-27 日為預備日) | 0330-0730 18,000 呎 MSL 以下， 協調使用 | | |
| 112 年 11 月 13-17 日 (15-17 日為預備日) | | | |
| 112 年 10 月 19-20 日 | 0700-1040 18,000 呎 MSL 以下， 協調使用 | 警戒一區 B： 下列各點所連範圍： A(223200N 1205736E) B1(223200N 1212400E) C1(215500N 1212400E) D(215500N 1205300E) F(221900N 1205300E) 以上各點連線區域 | |
| 112 年 10 月 23-27 日 (25-27 日為預備日) | 0400-0430 18,000 呎 MSL 以下 0430-0730 0 至無限高， 空域關閉 | 警戒一區 A： 下列各點所連範圍： A(223200N 1205736E) B(223200N 1212600E) C(215500N 1212600E) D(215500N 1205300E) F(221900N 1205300E) 以上各點連線區域 | |
| 112 年 11 月 13-17 日 (15-17 日為預備日) | 0400-0430 18,000 呎 MSL 以下 0430-0730 0 至無限高， 空域關閉 | | |
| 112 年 10 月 23-27 日 (25-27 日為預備日) | 0400-0430 18,000 呎 MSL 以下 0430-0730 0 至無限高， 空域關閉 | 警戒二區： 下列各點所連範圍： A(223200N 1205736E) G(223200N 1222600E) H(220600N 1222600E) E(220600N 1205300E) F(221900N 1205300E) 以上各點連線區域 | |
| 112 年 11 月 13-17 日 (15-17 日為預備日) | 0400-0430 18,000 呎 MSL 以下 0430-0730 0 至無限高， 空域關閉 | | |

| | | | |
|-------------------------------------|--|---|--|
| 112 年 10 月 23-27 日 (25-27 日為預備日) | 0400-0430 18,000 呎 MSL 以下 0430-0730 0 至無限高， 空域關閉 | UAS： 下列各點所連範圍： A(223200N 1205736E) L(223700N 1205736E) M(223700N 1210300E) N(223200N 1210300E) 以上各點連線區域 | |
| 112 年 11 月 13-17 日 (15-17 日為預備日) | 0400-0430 18,000 呎 MSL 以下 0430-0730 0 至無限高， 空域關閉 | | |


主操演區管制範圍示意圖



國防部空軍司令部對空（海）實彈射擊報告單

| | | | |
|--------------------|---|---|--|
| 分送單位（機關） | 射擊單位 | 63800 部隊 | 射擊危險區域要圖  |
| 國家科學及技術委員會 | 射擊目的 | 年度訓練 | |
| 內政部警政署 | 射擊時間 | 如飛航公告申請單時段 | |
| 民用航空局 | | | |
| 飛航服務總臺 | 射擊地點 | 東南部地區海、空域 | |
| 基隆海岸電臺 | 使用武器 | 對海(空)武器 | |
| 交通部航港局 | 射擊彈數 | 依年度射擊計畫實施 | |
| 交通部航政司 | 高度起算 | AMSL | |
| 交通部航港局 北部航務中心 | 座標系統 | WGS 84 | |
| 交通部航港局 中部航務中心 | 對空域 對海域 危險區域 (經緯度) | 警戒一區 A： 下列各點所連範圍： 223200N 1205736E 223200N 1212600E 215500N 1212600E 215500N 1205300E 221900N 1205300E 或 警戒一區 B： 下列各點所連範圍： 223200N 1205736E 223200N 1212400E 215500N 1212400E 215500N 1205300E 221900N 1205300E | |
| 交通部航港局 南部航務中心 | | | |
| 交通部航港局 東部航務中心 | | | |
| 農業部漁業署 | | | |
| 高雄市政府海洋局 | | | |
| 海洋委員會海巡署 | | | |
| 海洋委員會海巡署 艦隊分署 | | | |
| 海洋委員會海巡署北部分署 | | | |
| 海洋委員會海巡署中部分署 | | 危險區域 | 22°21'32"N |
| 海洋委員會海巡署南部分署 | | 中心點 | 121°16'45"E |
| 海洋委員會海巡署東部分署 | 最小半徑 | 5NM | |
| 海洋委員會海巡署 金馬澎分署 | 最大彈道 高度 | 如飛航公告申請單 | |
| 海洋委員會海巡署 東南沙分署 | | | |
| 國家中山科學研究院 | 備註： 1. 實際執行之空管範圍以民航局所發佈為準。 2. 船隻及航空器請避開測試海、空域以策安全。 3. 臨時變更將以電話傳真通知。 | 敬致 部隊長 連絡人：陳詠達中校 軍用電話：274545 自動電話：(02)2377-1744 手機：0976-645889 | |
| 國防部戰情中心 | | | |
| 國防部參謀本部 情報參謀次長室 | | | |
| 國防部參謀本部 訓練參謀次長室 | | | |
| 國防部陸軍司令部 | | | |
| 國防部海軍司令部 | | | |
| 國防部空軍司令部 | | | |
| 國防部憲兵指揮部 | | | |
| 國防部後備指揮部 | | | |
| 國防部電訊發展室 | | | |
| 空軍作戰指揮部 | | | |
| 陸軍司令部後勤指揮部 | | | |

國防部空軍司令部對空（海）實彈射擊報告單

| | | | |
|--------------------|---|---|---|
| 分送單位（機關） | 射擊單位 | 63800 部隊 | 射擊危險區域要圖  |
| 國家科學及技術委員會 | 射擊目的 | 年度訓練 | |
| 內政部警政署 | 射擊時間 | 如飛航公告申請單時段 | |
| 民用航空局 | | | |
| 飛航服務總臺 | 射擊地點 | 東南部地區海、空域 | |
| 基隆海岸電臺 | 使用武器 | 對海(空)武器 | |
| 交通部航港局 | 射擊彈數 | 依年度射擊計畫實施 | |
| 交通部航政司 | 高度起算 | AMSL | |
| 交通部航港局 北部航務中心 | 座標系統 | WGS 84 | |
| 交通部航港局 中部航務中心 | 對空域 對海域 危險區域 (經緯度) | 警戒二區： 下列各點所連範圍： 223200N 1205736E 223200N 1222600E 220600N 1222600E 220600N 1205300E 221900N 1205300E | |
| 交通部航港局 南部航務中心 | | | |
| 交通部航港局 東部航務中心 | | | |
| 農業部漁業署 | | | |
| 高雄市政府海洋局 | | | |
| 海洋委員會海巡署 | | | |
| 海洋委員會海巡署 艦隊分署 | | | |
| 海洋委員會海巡署北部分署 | | | |
| 海洋委員會海巡署中部分署 | 危險區域 中心點 | 22°21'32"N 121°39'45"E | |
| 海洋委員會海巡署南部分署 | 最小半徑 | 5NM | |
| 海洋委員會海巡署東部分署 | | | |
| 海洋委員會海巡署 金馬澎分署 | 最大彈道 高度 | 如飛航公告申請單 | |
| 海洋委員會海巡署 東南沙分署 | | | |
| 國家中山科學研究院 | 備註： 1. 實際執行之空管範圍以民航局所發佈為準。 2. 船隻及航空器請避開測試海、空域以策安全。 3. 臨時變更將以電話傳真通知。 | 敬致 <div style="text-align: right;">部隊長</div> 連絡人：陳詠達中校 軍用電話：274545 自動電話：(02)2377-1744 手機：0976-645889 | |
| 國防部戰情中心 | | | |
| 國防部參謀本部 情報參謀次長室 | | | |
| 國防部參謀本部 訓練參謀次長室 | | | |
| 國防部陸軍司令部 | | | |
| 國防部海軍司令部 | | | |
| 國防部空軍司令部 | | | |
| 國防部憲兵指揮部 | | | |
| 國防部後備指揮部 | | | |
| 國防部電訊發展室 | | | |
| 空軍作戰指揮部 | | | |
| 陸軍司令部後勤指揮部 | | | |