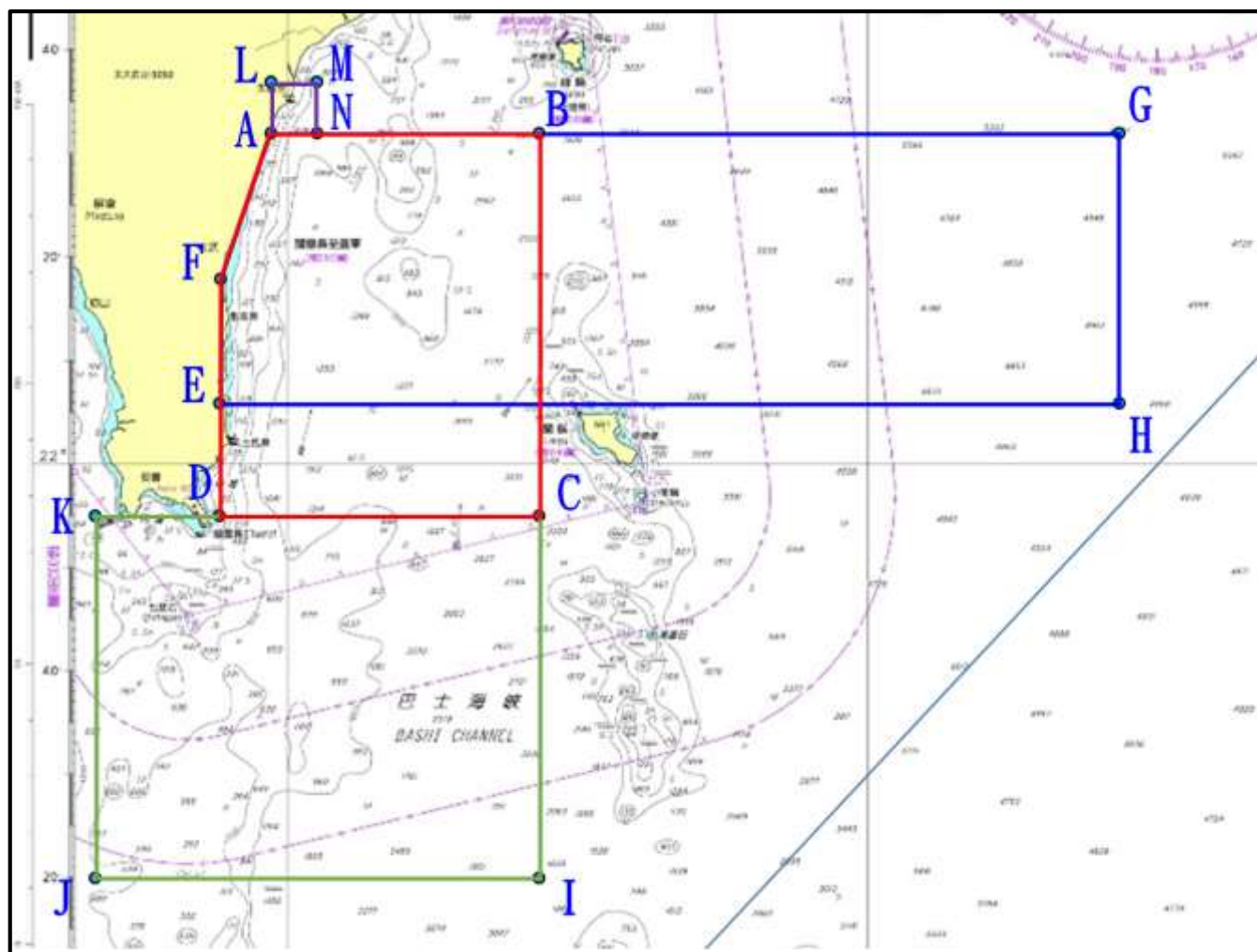


112 年國軍演習公告-東南部地區飛航公告管制表申請單

實施日期	實施時間（ <u>本地時間</u> ）	使用空域	備註
112 年 12 月 6 日 (7、8 日為預備日)	0530-0800、1200-1430 18,000 呎 MSL 以下 協調使用	管制區： C(215500N 1212600E) I(212000N 1212600E) J(212000N 1204000E) K(215500N 1204000E) 以上各點連線區域	1、操演期間派遣 連絡官至高雄 近場臺負責戰 航管協調作 業。 2、承辦人： 陳詠達中校 軍用電話： 274545 手機： 0976-645889
112 年 12 月 6 日 (7、8 日為預備日)	0430-0730、1350-1430 0 至無限高 空域關閉	警戒一區： 下列各點所連範圍： A(223200N 1205736E) B(223200N 1212600E) C(215500N 1212600E) D(215500N 1205300E) F(221900N 1205300E) 以上各點連線區域	
	0730-0800、1200-1350 18,000 呎 MSL 以下 協調使用		
112 年 12 月 6 日 (7、8 日為預備日)	0430-0730、1350-1430 0 至無限高 空域關閉	警戒二區： 下列各點所連範圍： A(223200N 1205736E) G(223200N 1222600E) H(220600N 1222600E) E(220600N 1205300E) F(221900N 1205300E) 以上各點連線區域	
	0730-0800、1200-1350 18,000 呎 MSL 以下 協調使用		
112 年 12 月 6 日 (7、8 日為預備日)	0430-0740、1350-1430 0 至無限高 空域關閉	UAS： 下列各點所連範圍： A(223200N 1205736E) L(223700N 1205736E) M(223700N 1210300E) N(223200N 1210300E) 以上各點連線區域	
	1200-1350 18,000 呎 MSL 以下 協調使用		


主操演區管制範圍示意圖



國防部空軍司令部對空（海）實彈射擊報告單

分送單位（機關）	射擊單位	63800 部隊	射擊危險區域要圖 
國家科學及技術委員會	射擊目的	年度訓練	
內政部警政署	射擊時間	如飛航公告申請單時段	
民用航空局			
飛航服務總臺	射擊地點	東南部地區海、空域	
基隆海岸電臺	使用武器	對海(空)武器	
交通部航港局	射擊彈數	依年度射擊計畫實施	
交通部航政司	高度起算	AMSL	
交通部航港局 北部航務中心	座標系統	WGS 84	
交通部航港局 中部航務中心			
交通部航港局 南部航務中心			
交通部航港局 東部航務中心			
農業部漁業署			
高雄市政府海洋局			
海洋委員會海巡署			
海洋委員會海巡署 艦隊分署			
海洋委員會海巡署北部分署			
海洋委員會海巡署中部分署			危險區域 中心點
海洋委員會海巡署南部分署			
海洋委員會海巡署東部分署			
海洋委員會海巡署 金馬澎分署	最小半徑	5NM	
海洋委員會海巡署 東南沙分署			
國家中山科學研究院	最大彈道 高度	如飛航公告申請單	
國防部戰情中心			
國防部參謀本部 情報參謀次長室	備註： 1. 實際執行之空管範圍以民航局所發 佈為準。 2. 船隻及航空器請避開測試海、空域 以策安全。 3. 臨時變更將以電話傳真通知。	敬致 <div style="text-align: right;">部隊長</div>	
國防部參謀本部 訓練參謀次長室			
國防部陸軍司令部			
國防部海軍司令部			
國防部空軍司令部			
國防部憲兵指揮部			
國防部後備指揮部			
國防部電訊發展室			
空軍作戰指揮部			
陸軍司令部後勤指揮部			

國防部空軍司令部對空（海）實彈射擊報告單

單位（機關）	射擊單位	63800 部隊	射擊危險區域要圖 
國家科學及技術委員會	射擊目的	年度訓練	
內政部警政署	射擊時間	如飛航公告申請單時段	
民用航空局			
飛航服務總臺	射擊地點	東南部地區海、空域	
基隆海岸電臺	使用武器	對海(空)武器	
交通部航港局	射擊彈數	依年度射擊計畫實施	
交通部航政司	高度起算	AMSL	
交通部航港局 北部航務中心	座標系統	WGS 84	
交通部航港局 中部航務中心			
交通部航港局 南部航務中心			
交通部航港局 東部航務中心			
農業部漁業署			
高雄市政府海洋局			
海洋委員會海巡署			
海洋委員會海巡署 艦隊分署			
海洋委員會海巡署北部分署			
海洋委員會海巡署中部分署			危險區域 中心點
海洋委員會海巡署南部分署			
海洋委員會海巡署東部分署	最小半徑	5NM	
海洋委員會海巡署 金馬澎分署	最大彈道 高度	如飛航公告申請單	
海洋委員會海巡署 東南沙分署			
國家中山科學研究院	備註：	1. 實際執行之空管範圍以民航局所發佈為準。 2. 船隻及航空器請避開測試海、空域以策安全。 3. 臨時變更將以電話傳真通知。	敬致 <div style="text-align: right;">部隊長</div> 連絡人：陳詠達中校 軍用電話：274545 自動電話：(02)2377-1744 手機：0976-645889
國防部戰情中心			
國防部參謀本部 情報參謀次長室			
國防部參謀本部 訓練參謀次長室			
國防部陸軍司令部			
國防部海軍司令部			
國防部空軍司令部			
國防部憲兵指揮部			
國防部後備指揮部			
國防部電訊發展室			
空軍作戰指揮部			
陸軍司令部後勤指揮部			