

行政院農業委員會漁業署工程訪視 工程訪視紀錄表

金門縣

計畫名稱	前瞻基礎建設計畫－水環境建設 全國水環境改善計畫		計畫主辦機關	行政院農業委員會漁業署
標案所屬 工程主管 機關	金門縣政府		訪視日期	民國 108 年 06 月 12 日
訪視委員	林永德、郭一羽			
訪視單位	行政院農業委員會漁業署 財團法人農業工程研究中心		出席人員	行政院農業委員會 徐民哲 技士 財團法人農業工程研究中心 溫博文 副研究員 邱琬容 助理研究員
標案主辦機關	金門縣政府		專案管理單位	
標案名稱	金門縣新湖及復國墩漁港水環境改善計畫 水岸改善及復育區建置工程		地點	新湖漁港及復國墩漁港
設計單位	浩海工程顧問股份有限公司		監造單位	浩海工程顧問股份有限公司
承包商	尚慶營造有限公司			
預算金額	159,900,000 元		契約金額	148,700,000 元
工程概要	<ol style="list-style-type: none"> 1. 新湖漁港水岸休閒泊區岸壁工程約為 169 公尺。 2. 復國墩漁港親水護岸工程約為 260 公尺。 3. 復國墩漁港漁業資源復育區工程-田字魚礁吊放約 180 座、十字保護礁吊放約 228 座、15 噸型藻礁吊放約 350 座。 4. 假設工程 			
工程進度 經費支用 及目前施 工概況	工程截至民國 108 年 06 月 09 日止 工程累計進度：預定進度為 3.631%，實際進度為 10.318%，超前 6.687%			
開工 預定完工	開工：民國 108 年 03 月 19 日 預定竣工日期：109 年 09 月 08 日			

計畫名稱	前瞻基礎建設計畫—水環境建設 全國水環境改善計畫		計畫主辦機關	行政院農業委員會漁業署
標案所屬 工程主管 機關	金門縣政府		訪視日期	民國 108 年 06 月 12 日
訪視委員	林永德、郭一羽			
訪視單位	行政院農業委員會漁業署 財團法人農業工程研究中心		出席人員	行政院農業委員會 徐民哲 技士 財團法人農業工程研究中心 溫博文 副研究員 邱琬容 助理研究員
標案主辦機關	金門縣政府		專案管理單位	
標案名稱	金門縣新湖及復國墩漁港水環境改善景觀工程		地點	新湖漁港及復國墩漁港
設計單位	禾曜建築師事務所		監造單位	禾曜建築師事務所
承包商	泉昇營造股份有限公司			
預算金額	113,766,765 元		契約金額	94,230,000 元
工程概要	1. 新湖漁港-(1)小艇坑道棧道約 57 公尺；(2)西防波堤景觀步道約 148 公尺，3 座景觀平台；(3)東防波堤景觀步道約 230 公尺，2 座景觀平台；(4)漁業文化中心前地坪及道路美化；(5)排水沉沙池設置生態池；(6)市港路排水明溝加蓋；(7)舊碉堡整修；(8)馬祖廟下方擋土牆美化；(9)浮雕壁畫基座美化；(10)漁會廁所整修。 2. 復國墩漁港-(1)休憩棧道及休憩平台約為 15 公尺，1 座涼亭；(2)北堤廊道約為 90 公尺，與原有木棧涼亭連接；(3)親水步道約為 80 公尺，2 座親水平台；(4)原有木棧道、平台及涼亭整修(包括損壞燈具換裝 LED 燈具)。			
工程進度 經費支用 及目前施 工概況	工程截至民國 108 年 05 月 31 日止 工程累計進度：預定進度為 1.79%，實際進度為 2.33%，超前 0.54%			
開工 預定完工	開工：民國 108 年 04 月 01 日 預定竣工日期：109 年 03 月 25 日			

簡報紀錄

林永德委員

水岸改善及復育區建置工程

1. 本期工程包括原有消波塊吊移重新排放，吊移之數量及受損情形應逐一記錄，重新排放應儘量整積，維持良好視覺觀感。
2. 復國墩漁港原有木棧道於入口處有欄杆鬆脫情形，建議予以修復。其餘亦請一併檢視。
3. 本期工程吊放保護礁、藻礁及田字礁，建議於吊放前即完成後半年進行水中生物調查，以驗證各礁體之成效。
4. 混凝土礁製時，應請注重覆蓋及灑水養護，以減少乾裂。

二、景觀改造工程

1. 休憩棧道及休憩平台之基礎結構均為鋼材，其焊接處應仔細檢查焊道處理，以減緩銹蝕。
2. 休憩棧道及休憩平台完成後應建立維護管理機制，以維護休憩民眾安全。

復國墩漁港前期完成之防坡堤胸牆，分層澆置混凝土處理不當，形成波浪形冷縫，影響美觀，建議予以美化。

郭一羽委員

新湖漁港

1. 岸壁工程是否不利於外港的穩靜度，將來浮動碼頭的使用須審慎評估。
2. 吊離的消波塊，如過形狀不佳者，可作為漁礁使用。
3. 消波塊對景觀有很大負面影響，須加考慮整理和移除。
4. 增加植栽美化環境，目前長出的銀合歡需盡快清除。
5. 坑道口的混泥土牆拆除改成攔汙柵，選入棧道前的道路與路旁胸牆需加以美化。
6. 港池清淤的污染須妥善處理，以做為海岸侵蝕區域的補償為優先考量。

復國墩漁港

1. 魚礁生態礁保持表面粗糙度以增加其生態效果。
2. 填築區對生態的破壞有何補償措施必須說明。
3. 填築區已填築後地面之景觀美化必須盡快攢成，以配合現階段景觀工程。
4. 在淺水區域建議考慮減少魚礁數量，多做藻礁對生態復育放養較高。
5. 投置藻礁鄰近水岸可增加一些釣魚場所。
6. 南堤防波牆可利用自然材料加以修飾，使與周圍環境景觀融合。

溫博文 副研究員

復國墩漁港

1. 本案有生態復育工程施作，請加強生態檢核(施工前中後)相關工程師做紀錄(含照片及影片)等，以凸顯生態復育優勢。
2. 土方填築工項之回填疏浚土方，其夯實、土方量請注意應符合規範並考量土方不足或剩餘之處理方案。
3. 中洲漁港：排水箱涵請與水利局溝通協調施工，利於整體排水及漁港漁作需求之平衡。
4. 土方暫置區及棄土計畫請予以補充。
5. 休憩棧道及親水步道相關安全警告措施立牌等，請確認是否納入計畫。

新湖漁港

1. 小艇坑道棧道相關安全措施立牌等，請確認是否納入計畫。
2. 請落實生態檢核及公民參與。
3. 因與在地居民參與所調整及變更設計，請符合元預算及水環境改善計畫之原則。
4. 汛期施工請注意施工安全維護。
5. 建議設置定點縮時、攝影以利於工程進度。

訪視照片



新湖漁港



新湖漁港



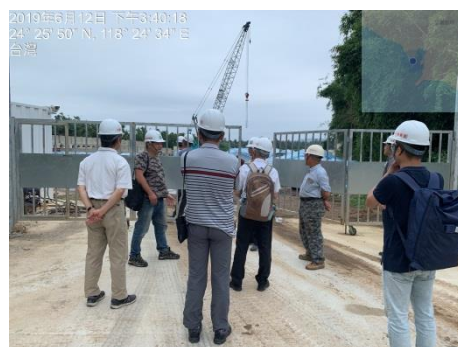
復國墩漁港



復國墩漁港



消波塊製作區



消波塊製作區